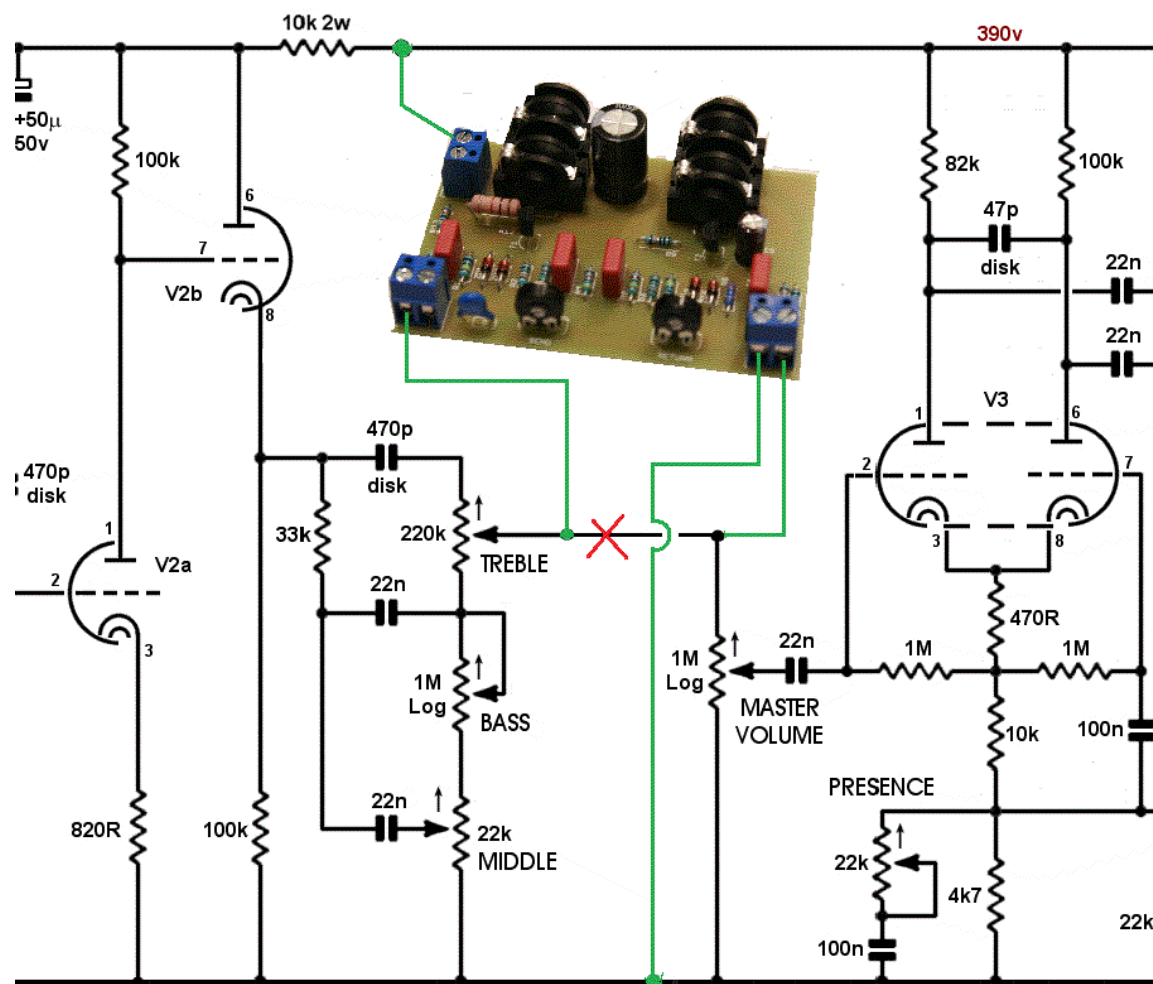


Description:			
Opis blokowy			
Date of issue: 08.12.2016	Rev. No.: 00	Rev. date:	Sheet: 1/4

Bill of material		
NAME	VALUE	ADD. INFO
C1	22n	400V
C2	22n	400V
C3	22n	400V
C4	22n	400V
C5	22u	63V
C6	10u	450V
C7	470p	500V
T1	LND150	
T2	LND150	
R1	1M	
R2	100k	
R3	1k5	
R4	47k	
R5	2M2	
R6	10k	
R7	1M	
R8	330	
R9	100k	2W
R10	100k	
R11	1M	
R12	1k	2W
R13	470k	
R14	470k	
ZD1	ZENER DIODE	18V/1W
ZD2	ZENER DIODE	18V/1W
ZD3	ZENER DIODE	18V/1W
ZD4	ZENER DIODE	18V/1W
P1(SEND)	100k	
P2(RETURN)	500k	

Description: Zestawienie materiałowe			
Date of issue: 08.12.2016	Rev. No.: 00	Rev. date:	Sheet: 2/4

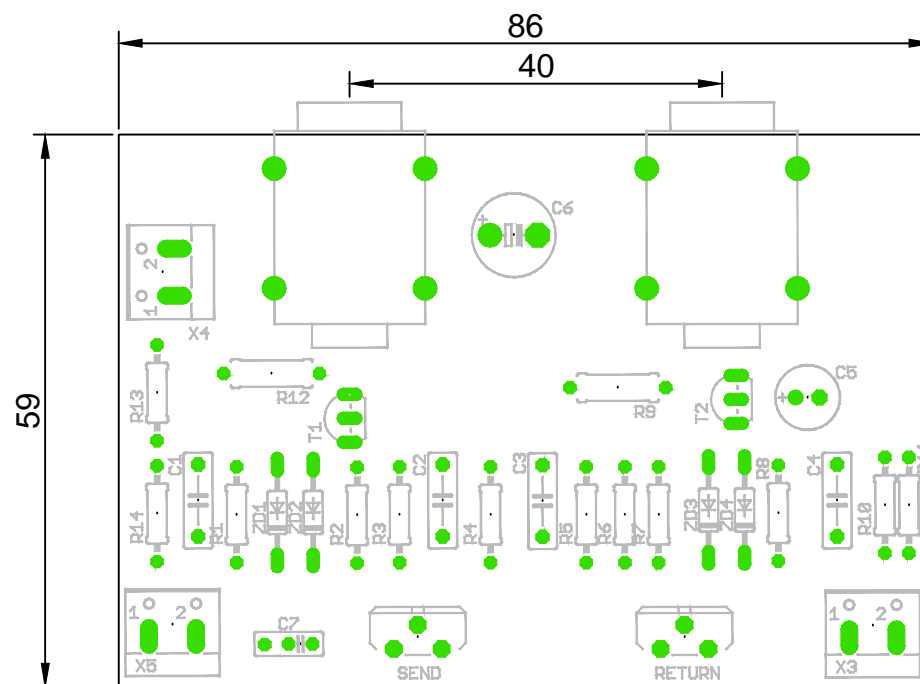
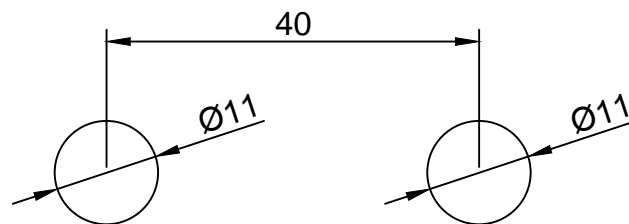
Instalacja modułu tylko przez osoby wykwalifikowane i mające doświadczenie z układami z wysokim napięciem. Producent nie ponosi odpowiedzialności za uszkodzenia wynikające z niewłaściwego montażu lub użycia niezgodnego z przeznaczeniem.



Schemat podłączeniowy

Sheet:	3/
--------	----

Rozstaw i średnica otworów do wykonania w tylnym panelu obudowy



Description:

Wymiary modułu

Date of issue:
08.12.2016

Rev. No.:
00

Rev. date:

Sheet:
4/4