

X

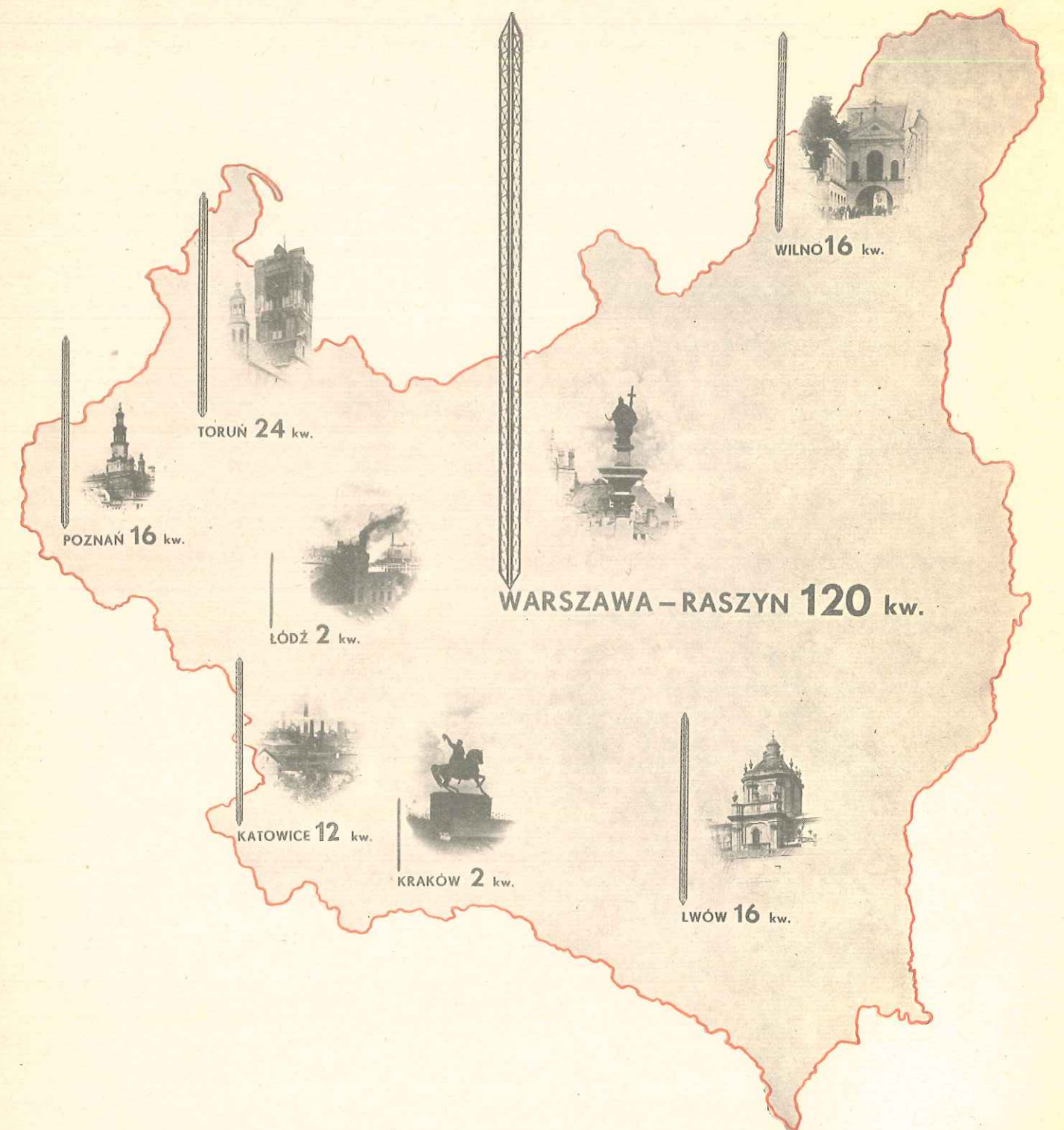
Recipe

Polish

LAT

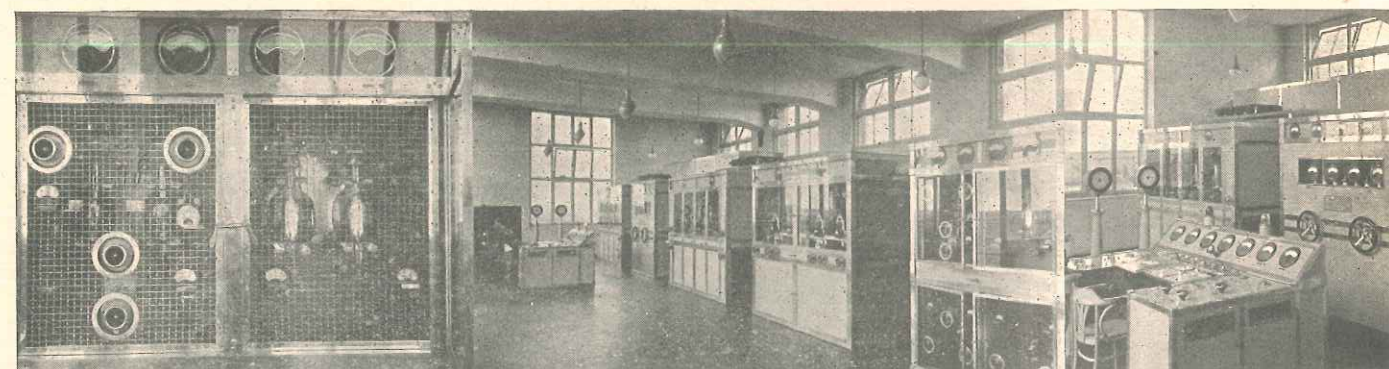
12. V. 1935
20 godina 45
minut

ILOŚĆ I MOC RADJOSTACJI

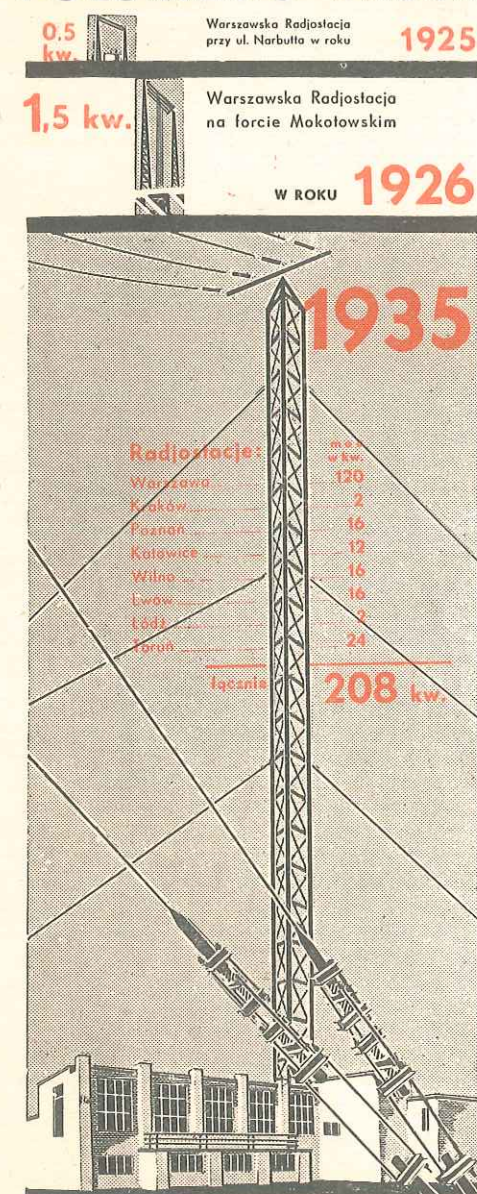


POLSKIEGO RADJA W R. 1935

Krótki zarys sta

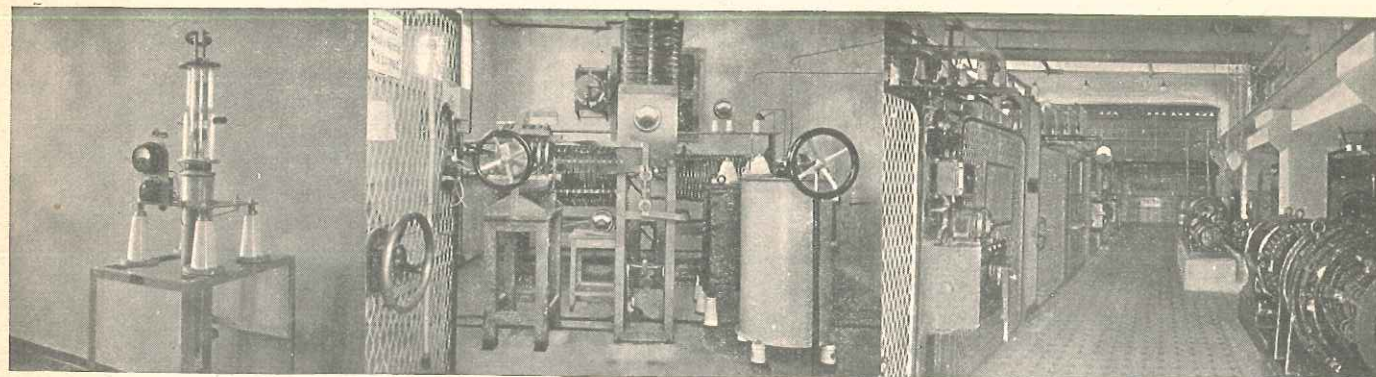


ROZWÓJ: MOC STACJI POLSKIEGO RADJA



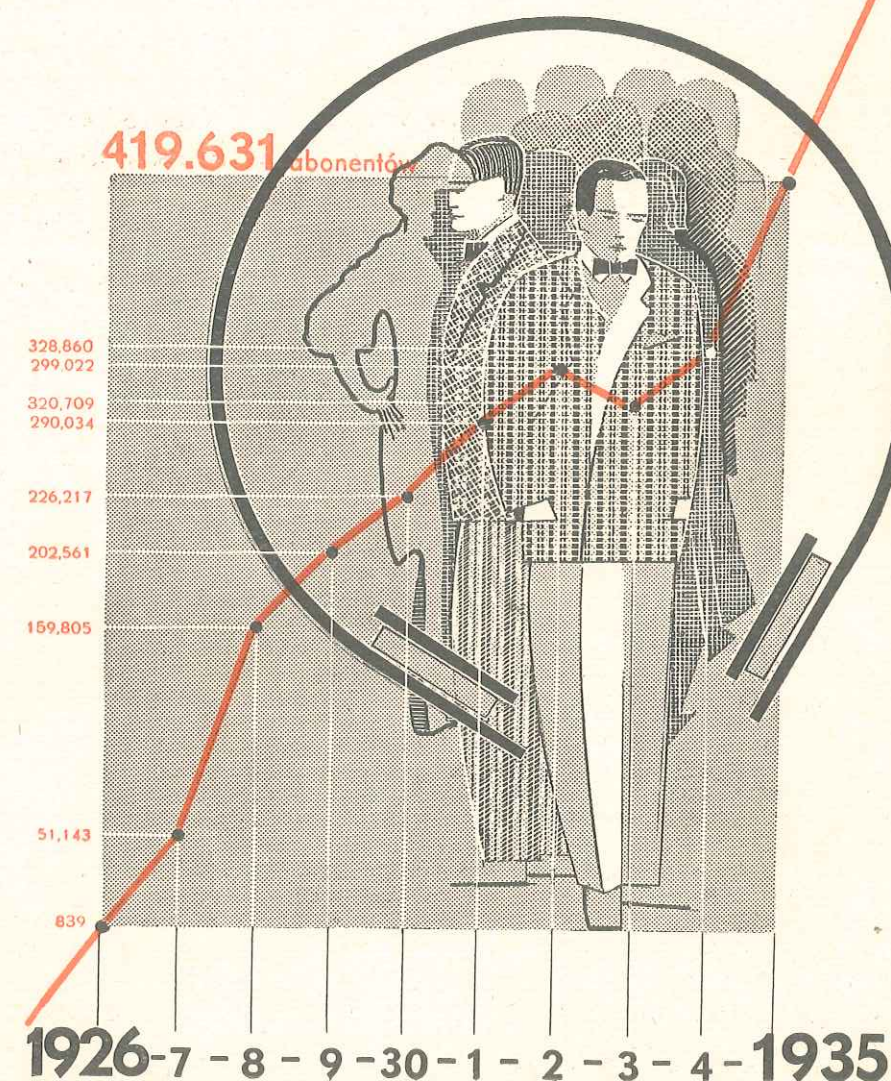
Rok bieżący zamyka pierwszy okres dziejów radiofonii polskiej. IIII Przed laty dziesięciu — w lutym 1925 r. — na krańcach Warszawy, w niewielkim i niepozornym domu przy ul. Narbutta Nr. 25, została urządzona próbna radiostacja o skromnej mocy 0,5 kw. Nadawano z niej audycje tylko przez dwie godziny dziennie od 6-tej do 8-mej wieczorem. IIII Uruchomiona przez Polskie Towarzystwo Radiotechniczne, miała ta pierwsza w Polsce radiowa stacja nadawcza zasięg nader ograniczony. Szersze sfery społeczeństwa traktowały ją raczej, jako ciekawe doświadczenie techniczne, niż jako codzienny i ważki czynnik życia kulturalnego. Mimo z natury rzeczy nikłego działania i wpływu, potrafiła ona sobie jednak zdobyć w okresie pierwszych paru miesięcy pokątną ilość 5.000 radiosłuchaczy. IIII Prace bardziej planowe rozpoczęły się w chwili, kiedy w sierpniu 1925 r. powstała dla eksploatacji radiofonii w Polsce Spółka z ogr. odp. „Polskie Radio”. Ułatwił je i umożliwił wydany dnia 18 sierpnia 1925 r. akt koncesyjny, który Spółce tej dał prawo wyłącznej eksploatacji na przeciąg lat 20-tu. Ze Spółki z ogr. odp. przekształciło się Polskie Radio w Spółkę Akcyjną z kapitałem zakładowym 1.250.000 zł., podzielonym na 100-złotowe akcje, których 40% stało się wówczas własnością Państwa. Właściwie dopiero od tej chwili datuje się racjonalna rozbudowa instytucji. IIII W obszernym lokalu, przy ul. Kredytowej 1, urządziło Polskie Radio swoją siedzibę centralną. Znalazły tam pomieszczenia studia, amplifikatornia, oraz biura dla personelu. Dotychczasowa stacja przy ul. Narbutta 25, jako niewystarczająca, została rozbudowana do mocy 1,5 kw. Audycje tej stacji trwają już około 5 godzin dziennie, a pod koniec tegoż 1925 r. rozłożone są, jak dziś, na cały już dzień. IIII Rok 1926, to rok niezmordowanej pracy organizującej, która ma na celu

dykfonji w Polsce



nietylko stałe ulepszanie i bogacenie programów, ale – i to przede wszystkim – zdobycie nowych zwolenników i słuchaczy przez budowę stacji regionalnych. IIII Jakoż 15 lutego 1927 roku zaczyna pracować w Krakowie, przeniesioną z Warszawy i wzmocnioną do mocy 2 kw., radiostacja z ul. Narbutta 25, na miejsce której wybudowano 15. XII. 26 r. w stolicy, na dawnych terenach fortu Mokotowskiego nową stację nadawczą o mocy 10 kw. 4 grudnia otwarto rozgłośnie w Katowicach o mocy 12 kw., zaś 15 stycznia 1928 roku – o mocy 0,5 kw. – radiostację w Wilnie, którą w trzy lata potem, w r. 1931 wzmocniono do 16 kw. Równocześnie na obszarze ziem zachodnich Rzplitej powstaje Towarzystwo Radjofoniczne „Radio Poznańskie” z subkoncesją. Zadaniem tego Towarzystwa jest uwzględnienie w programach lokalnych potrzeb i zainteresowań b. dzielnicy pruskiej. Radiostacja poznańska o mocy 1,5 kw., uruchomiona

WZROST IŁOŚCI ABONENTÓW





Inż. EMIL KALIŃSKI
MINISTER POCZTY I TELEGRAFÓW



Ł.p. gen. JULIAN STACHIEWICZ
Przewodniczący Głównej
Rady Programowej



mr. dypl. KAROL KRZEWSKI
Przewodniczący Głównej
Rady Programowej



gen. MIECZYSLAW DABKOWSKI
B. Dyrektor Administracyjny



Min. FRANCISZEK PUŁASKI
Dyrektor Programowy



inż. WLADYSLAW HELLER
Dyrektor Techniczny



Dr. ZYGMUNT CHAMIEC
B. Dyrektor Naczelny



ROMAN STARZYŃSKI
Dyrektor Naczelny



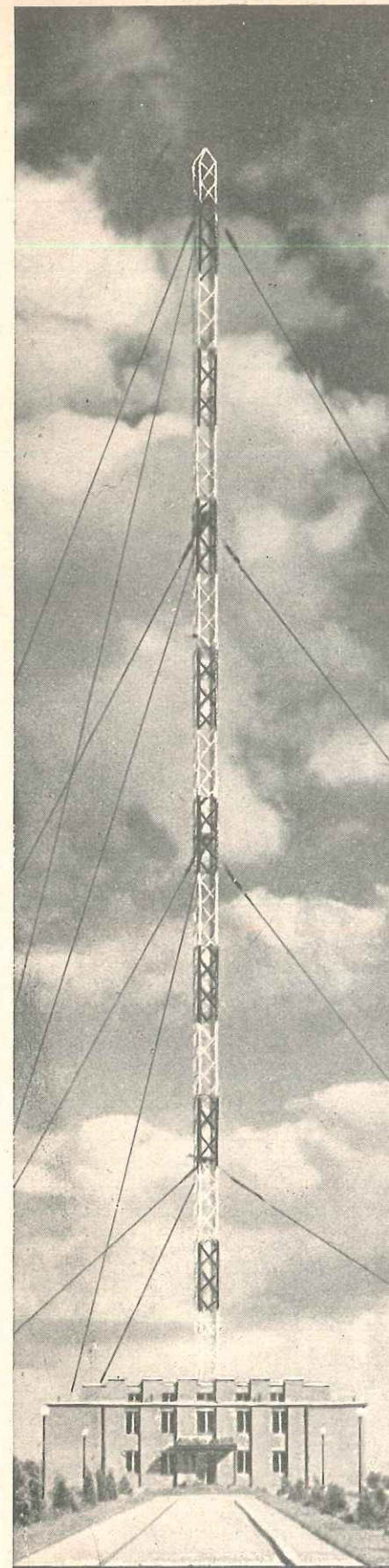
ppłk. inż. ZYGMUNT
KARAFFA-KRAEUTERKRAFT
Sekretarz Generalny



HALINA SOSNOWSKA
V. Dyrektor Programowy



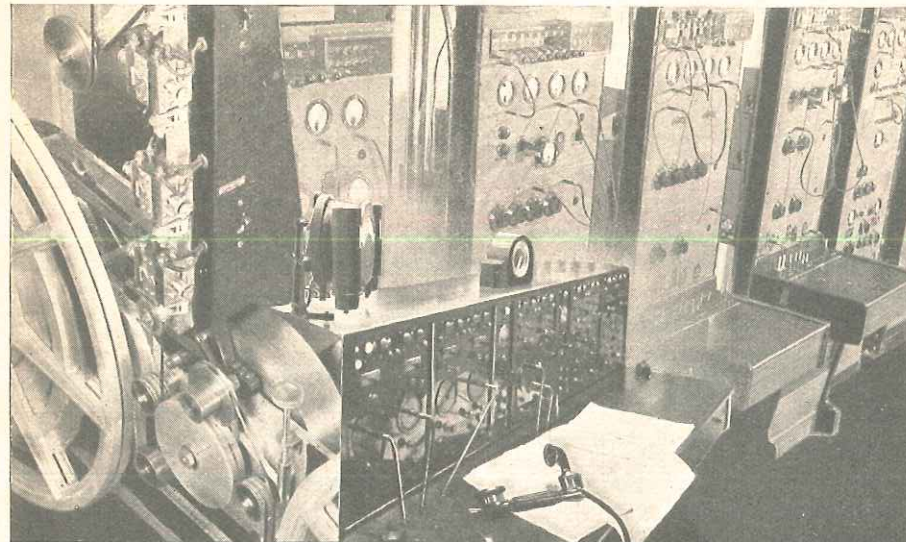
ppłk. inż. BOLESŁAW KONARSKI
Dyrektor Administracyjny



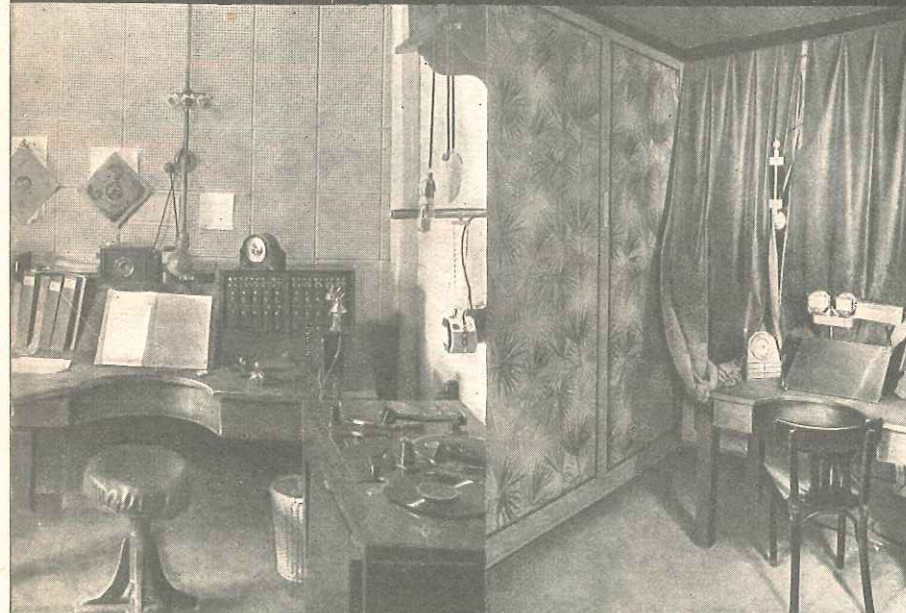
**RADJOSTACJA
WARSZAWA-RASZYN**

24 kwietnia 1927 roku, została wykupiona i przejęta latem roku 1933 przez Polskie Radio, które na jej miejsce wybudowało nową stację o mocy 16 kw. III Do tych czterech radiostacji przybywa w r. 1930 radiostacja we Lwowie, zrazu o małym zasięgu – 1,5 kw., wzmocniona w 1931 r. do mocy 16 kw. – oraz przekątnikowa stacja w Łodzi o mocy 2 kw., otwarta 2 lutego 1930 r. W czasach już ostatnich – w styczniu 1935 r. – została uruchomiona rozgłośnia pomorska w Toruniu o mocy 24 kw., wykonana całkowicie, jako najbardziej nowoczesna, wzorowa stacja polska, przez Wydział Budowy Dyrekcji Technicznej Polskiego Radja. III Stolica Państwa wszystkim tym niezmiernie doniosłym poczynaniom rozbudowy technicznej Polskiego Radja naturalnym biegiem przodowała od lat. Kiedy radiostację z ul. Narbutta 25 postanowiono w końcu 1926 r. przenieść do Krakowa, wybudowano dla potrzeb Warszawy i jej bezpośredniego zasięgu nową, jak to już było wspomniane powyżej, stację o mocy 10 kw., na terenie dawnego Fortu Mokotowskiego. W styczniu 1930 r. została uruchomiona, czynna zresztą w ciągu kilku tylko miesięcy, Warszawa II – o mocy 1,5 kw., pracująca na fali 212 m. III Potężniejący z roku na rok wzrost zainteresowania się radiofonją szerokich mas społeczeństwa, skłonił wreszcie Polskie Radio do rozstrzygnięcia zasadniczego. W ciągu roku 1930 wybudowano i uruchomiono jedną z najsilniejszych wówczas na całym świecie – o mocy 120 kw. – wielką radiostację Warszawa-Raszyn, położoną w odległości 23 klm. od stolicy. Stacja raszyńska została wyposażona w najnowsze, znane podówczas, urządzenia techniczne i objęła swym zasięgiem detektorowym prawie całą Polskę. III W wyniku racjonalnego pokrycia Rzeczypospolitej siecią radiowych stacji nadawczych ilość abonentów Polskiego Radja urosła w pierwszych miesiącach 1931 r. do nienotowanej poprzednio cyfry 320.000. III Z kolei tedy zwrócono baczniejszą uwagę na program. Ten bowiem zawsze był i zawsze pozostanie jedynym i głównym miernikiem powodzenia i rozwoju radiofonji. III Powołana do życia Główna Rada Programowa ujęła w swoje ręce inicjatywę i ustaliła drogi, po których kształtować się powinna zasadnicza linia programów Polskiego Radja. Wychodząc z założenia powszechności radja w dziele budzenia wartości duchowych w społeczeństwie, Główna Rada Programowa słuszny kładzie nacisk na wzrost uświadamienia obywatelskiego i poczucia państwowego wszystkich mieszkańców Odrodzonej

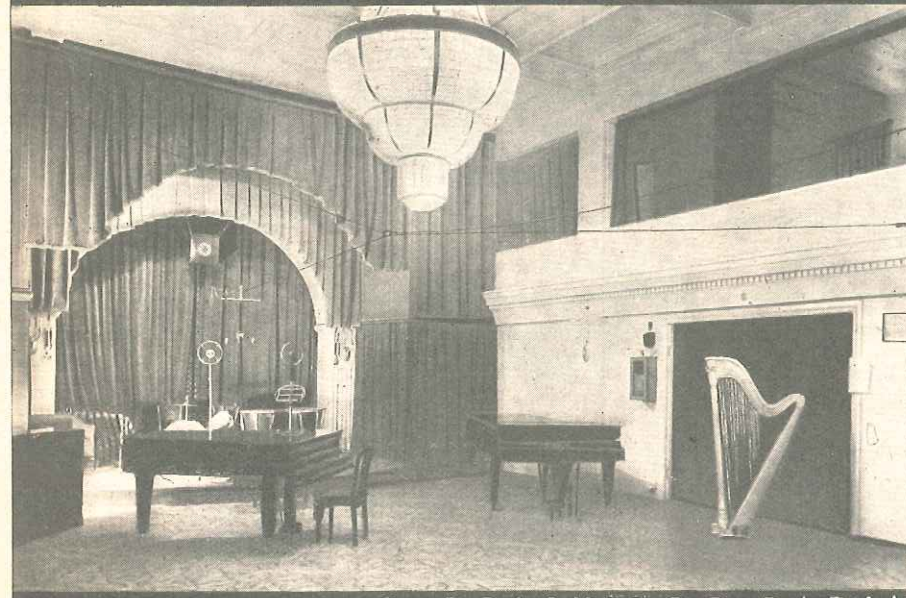
WNĘTRZA ROZGŁOŚNI WARSZAWSKIEJ



STILLE STACJA KONTROLI TECHNICZNEJ



STUDIO SPEAKERA STUDIO ODCZYTOWE



WIELKIE STUDIO POLSKIEGO RADJA

SPEAKERZY:



TADEUSZ BOCHEŃSKI



JANINA GRABOWSKA



EWA CHOYNOWSKA



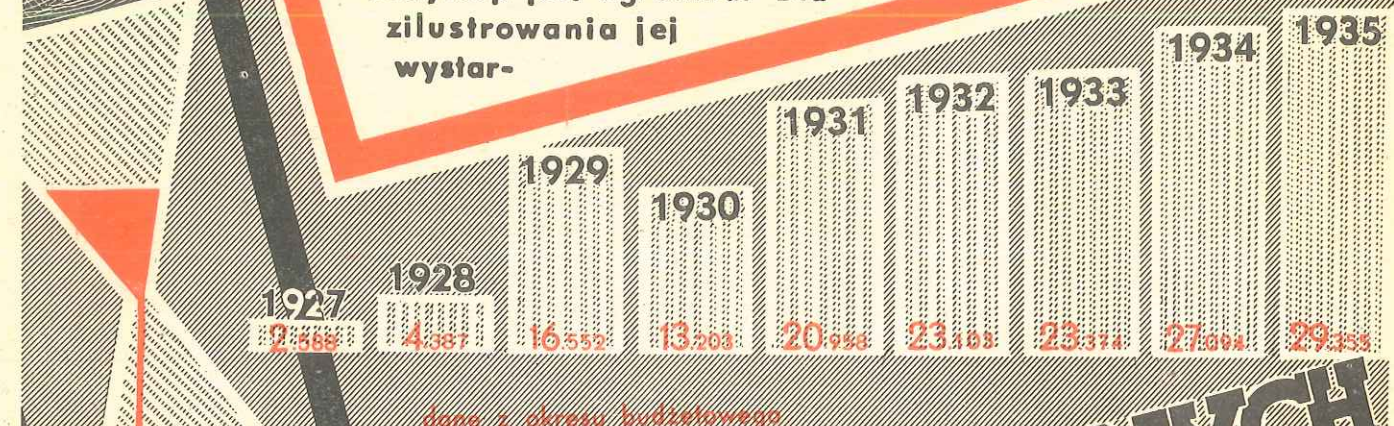
JÓZEF OPIEŃSKI



ZBIGNIEW ŚWIĘTOCHOWSKI

ilość

Ojczyzny. Uczynić z radia narzędzie, które, wraz z innymi czynnikami pracy kulturalnej, wychowa i przygotuje naród do dźwignięcia losów, jakie go oczekują — oto zadanie i cel, któremu wierne pozostanie i któremu służy dzisiejsze kierownictwo. Ruchliwość i żywotność instytucji jest ogromna. Dla zilustrowania jej wystar-



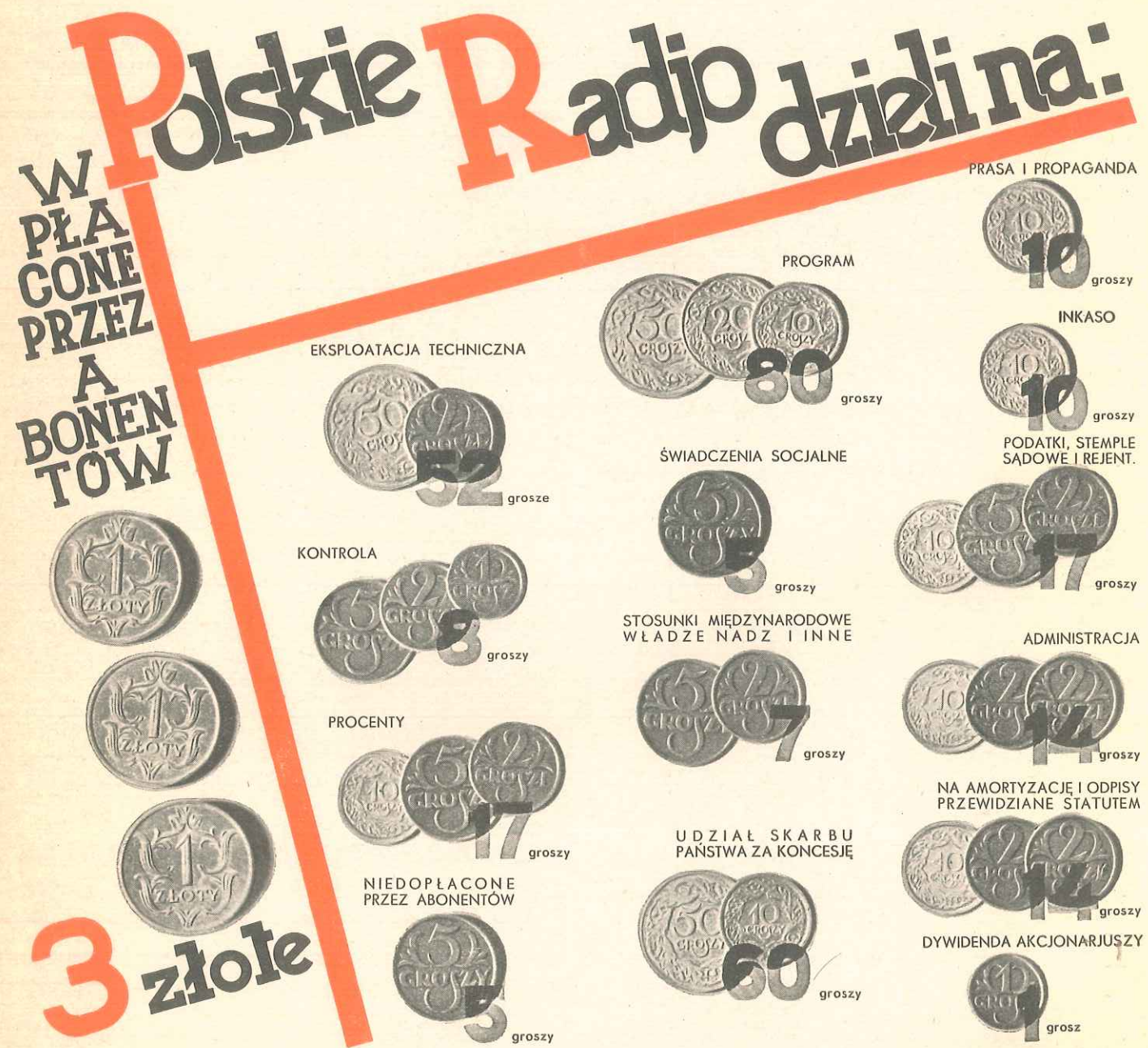
GODZIN AUDYCJI NADANYCH

czy rzucić okiem na opracowane tablice porównawcze i grafiki, aby się aż nadto dowodnie przekonać o rozmiarach pracy dokonanej. III W okresie 10-ciu lat Polskie Radio wpłaciło do Skarbu Państwa 14.829.000 zł. tytułem opłat koncesyjnych, podatków i dywidend z akcji, przemysł krajowy uzyskał poważną sumę zł. 9.381.000, a same tylko świadczenia społeczne wyniosły za ten czas 1.227.000 zł. III Nieinaczej wyglądają korzyści, jakie czerpie z Polskiego Radia świat artystów i twórców. W dobie zaskarżającego kryzysu, kiedy wobec grozy dnia powszedniego muzy odejść były zmuszone na plan ostatni, ocenę swej pracy i zrozumienie znaleźć one mogą jedynie w instytucji, nie przerywającej — jak Polskie Radio — pionierskiej działalności kul-

tu-
ralnej.
Wydatki na program, które w roku 1926 wynosiły zaledwie 325.594 zł. — w roku 1934/35 wzrosły do sumy 2.675.983 zł., a ogólnie, za czas sprawozdawczy, stanowią kwotę poważną — 15.595.000 zł. Wykonawcom programów wypłaciło Polskie Radio w r. 1926/27 — 239.721 zł., gdy w roku 1934/35 już 1.257.864 zł., a w ciągu 10-ciu lat imponującą sumę 9.528.000 zł. Honoraria i tantiemy autorskie z 4.679 zł. w 1926/27 r. wzrosły w roku 1934/35 do 347.602 zł. Razem tedy: wykonawcy programu za okres sprawozdawczy 10-lecia otrzymali z Polskiego Radia 11.470.000 zł., zaś autorzy i twórcy 1.942.260 zł. III Ten imponujący szereg cyfr wystarczająco informuje abonentów o losach wpłacanych przez nich miesięcznie 3-złotowych opłat abonamentowych. III Równie plastyczną jest wymowa cyfr w dziedzinie działalności ogólnej i programowej. III Ilość godzin pracy stacji Polskiego Radia z 2.588 w r. 1926 urasta w roku sprawozdawczym 1934/35 do imponującej liczby 29.355 godzin. Ilość zajętych przy wykonywaniu programu polskich sił artystycznych rośnie tak, że z 1.692

w zaraniu powstania radiofonji dochodzi w r. 1934/35 do 3.477 osób. III Tak stały sprawy, kiedy pogłębiający się kryzys gospodarczy począł i na rozwój Polskiego Radja działać hamująco. Rezultaty paroletniej wytężonej pracy organizacyjnej nie wykazywały już więcej w roku 1933 tak wyraźnej linii rozwojowej, jak dotąd. Osiągnięta w latach prosperity cyfra 300.000 abonentów przestała ujawniać tendencje zwykłe. W porównaniu do milionowych cyfr, jakimi pochwalic się mogły radiofonje zagraniczne, radiofonja polska z trudnością utrzymywała się w granicach tak mierzalnie zdobytego

dzenia. To zatrzymanie się w miejscu grozić mogło i groziło roztrwonieniem wpływów, jakie zdołało sobie Polskie Radio w społeczeństwie zaszkarbić. Należało więc czempredziej ruszyć z punktu martwego





KOSZT JEDNEJ
GODZINY TECH-
NICZNEJ W RO-
KU 1934 / 1935

67 zł.

KOSZT JEDNEJ
GODZINY PROGRA-
MOWEJ W ROKU
1934/35



303 zł.

i pobudzić sfery, które do-
tąd jeszcze w orbitę dzia-
łań Polskiego Radja nie
weszły. Powołane w tym
czasie do życia Biuro
Prasy i Propagandy do-
konało decydujących
w tym względzie posu-
nień. Wraz z wyjedna-
niem okólnika Pana Mi-
nistra Poczty i Telegra-
fów z dnia 1 października
1934 r., wydatnie obniza-
jącego miesięczne opłaty
abonamentowe dla drob-
nych rolników, Biuro Prasy
i Propagandy spowodowało
znaczące potanieńnię sprzętu
radiowego i nastawiło prze-
mysł w kierunku przysto-
sowania się do wymagań
rynku. III Rezultaty owych
posunięć były uderzające.
Podczas bowiem, gdy we
wrześniu 1933 r. ilość abo-
nentów Polskiego Radja
spadła znacznie niżej stan-
daryzowanego poziomu do
cyfry 261.724, – w kwiet-
niu 1935 r., wzrastając
nieustannie, doprowadzoną

została do cyfry rekordowej – 422.777. III Równocześnie z przywróceniem Polskiemu Radju kredytu w szerokich masach społeczeństwa postępowało znaczne pogłębienie wartości programowych. Rozległe ich zadania wychowawcze oparły się o ustalone założenia Głównej Rady Programowej. Polskie Radio, jako tych zadań wychowawczych narzędzie najdoskonalsze, weszło w życie powszednie i w dojmujące troski obywatela, stało się wiernym jego i oddanym mu przyjacielem, który uczy, oświeca, radzi i wychowuje. Z łatwej i niefrasobliwej rozrywki przekształciło się Polskie Radio w organ uświadomienia narodowego. Obejmowało po kolei dziedziny, które w wirze współczesności nie mogą być dalekie i obce nawet dla tych, którzy bezpośredniego udziału w kształtowaniu tej rzeczywistości nie biorą. III Tak pojęte zadania wymagały przejrzystej i sprawnej organizacji. III Stojąca na czele instytucji Dyrekcja Naczelna współpracuje z trzema głównymi działami pracy Polskiego Radja: Dyrekcją Programową, Techniczną i Administracyjną. Te z kolei podzielone są na Wydziały. W bezpośrednim stosunku do Naczelnego Dyrektora pracuje Sekretariat Generalny, w zakres kompetencji którego wchodzi m. in.: Biuro Prasy i Propagandy, mające na celu popularyzację radja i rozpowszechnienie go najszerzej w społeczeństwie oraz Biuro Studiów, które stale i metodycznie bada całokształt zagadnień związanych z radiofonją i opracowuje wnioski dla najważniejszej przecież funkcji – programu. Ewidencją abonentów zajmuje się Agencja Radiofoniczna. Walkę z radiopajęczarstwem, które w ostatnich czasach przybrało rozmiary poważne, prowadzi Wydział Kontroli. III Usprawnienie organizacyjne dziś tak już olbrzymiej instytucji jest nieustanną troską kierujących nią władz naczelných. W wyniku stworzyło ono dla Polskiego Radja w życiu kulturalnym kraju pozycję dominującą, a na terenie międzynarodowym, wśród radiofonji światowych – równorzędną. III Zorganizowany w r. b. w Warszawie Zjazd Międzynarodowej Unji Radiofonicznej – której Polskie Radio od lat jest czynnym bardzo i wybitnym uczestnikiem i człon-

kiem — zmanifestował w pełni uznanie radjofonji polskiej na poziomie światowym. Zawarty z radjofonją niemiecką układ, mocą którego Polska i Niemcy solidarnie zobowiązały się poniechać wzajemnie wrogiej sobie propagandy przez mikrofon, uwydatnił i podkreślił niemałej wagi rolę polityczną, jaka leży u podstawy wzajemnej wymiany programowej. III Znakomity publicysta francuski, Pierre Doméne stwierdza, że gdy tylko radjofonja w jakimkolwiek kraju dorasta do pewnego poziomu i zdobywa sobie poważny wpływ na społeczeństwo — nieuchronnie przejmowana jest ona przez państwo, jako narzędzie skuteczniejszej jego obrony i racjonalnego sposobu rządzenia. III Tak jest wszędzie — tak też, prędzej czy później, stać się musiało i w Polsce. III Rząd Rzeczypospolitej nie mógł dłużej wyrzekać się i pozabawiać wpływu, jaki na bieg spraw mu podległych łącznie może przez radio. W czerwcu r. b. nastąpił zdawna już oczekiwany wykup z rąk prywatnych akcjonariuszy pakietu większościowego Polskiego Radja. III Jeżeli przejdziemy uważną myślą rozwój radjofonji w Polsce od chwili jej początku aż do momentu obecnego, uderzy nas przede wszystkim stale mu towarzysząca idea użyteczności. Mając w ręku tak doskonale narzędzie podnoszenia poziomu kulturalnego obywateli na poziom wyższy,

Kierownictwo Polskiego Radja uczyniło wszystko, aby ten poziom kulturalny mas pogłębiał się i wzrastał nieustannie. III Dziś już prawie cała Polska objęta jest zasięgiem wartości duchowych. III Szary, przeciętny obywatel, którego życie płynęło dotychczas obok nurtu dziejących się zdarzeń w Ojczyźnie, ma — dzięki radju — ułatwioną możliwość być obywatelem nie tylko z imienia. III Wchodzimy teraz w nowy okres dziejów radjofonji polskiej. III Dziesięć lat pracy, której upamiętnieniu zostało poświęcone wydawnictwo niniejsze, jest kartą dobrze zapracowanej zasługi, ale jest też równocześnie legitymacją, gwarantującą jej rozkwit.

W CIĄGU 10 LAT Z WPŁYWÓW POLSKIEGO RADJA W Y P Ł A C O N O

1.227.000



NA ŚWIADCZENIA SOCJALNE

9.381.000



PRZEMYSŁOWI KRAJOWEMU

11.470.000



TWÓRCOM I WYKONAWCOM

14.829.000



SKARBOWI PAŃSTWA



HENRYK COMTE Kierownik
Biura Przygotowania Programów



KRZYSZTOF EYDZIATOWICZ
Kierownik Biura Studiów



WITOLD HULEWICZ
Kierownik Wydziału Literackiego



STANISŁAW PORAJ-KOŹMINSKI
Kierownik Wydziału
„Wiadomości radiowych”



ZDZISŁAW MARYNOWSKI Kierow-
nik Biura Rozgłośni Regionalnych



prof. HENRYK MOŚCICKI
Kierownik Wydziału Odczytowego



EDMUND RUDNICKI Kierownik
Wydziału Muzycznego



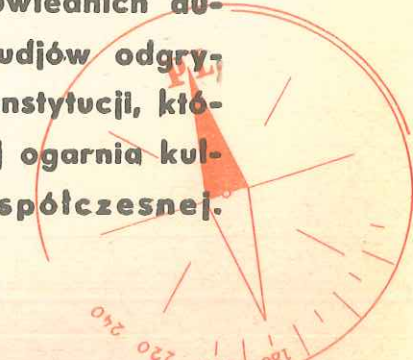
STANISŁAW SADKOWSKI
Kierownik Wydziału Rolnego



TADEUSZ STRZETELSKI Kierow-
nik Biura Prasy i Propagandy

Rozpowszechnienie radja w Polsce w żadnym nie stoi stosunku do olbrzymiego zasobu wartości jego społeczno-kulturalnych. III W ciężkiej dobie kryzysu, jak przeżywamy od lat, radjo spełnia wyjątkową misję zaspakajania żywotnych – mimo wszystko – zainteresowań najszerzszych mas społeczeństwa. Od muzyki klasycznej do popularnych i modnych piosenek rewjowych, od poważnych wykładów o charakterze ogólnokształcącym do codziennych wiadomości z życia, od szczytów myśli ludzkiej do bieżącej ilustracji dnia powszedniego – każdy w programach Polskiego Radja znajdzie wszystko, co jego zociekawienie obudzi. III Propaganda radja – to przede wszystkim propaganda zawsze żywych w społeczeństwie wartości kulturalnych. Jej celem jest powodowanie, aby wszyscy stali się uczestnikami tej pełni życia, jaką mieć mogą przez radjo. III Pierwszym wszakże tego warunkiem jest posiadanie odbiornika. III Biuro Prasy i Propagandy, wobec braku na rynku polskim taniego sprzętu radjowego, stale oddziaływuje na przemysł w kierunku przystosowywania krajowej produkcji aparatów do możliwości nabywczych obywatela i stwarza tą drogą ułatwioną możność dla wszystkich zaopatrzenia się w odbiorniki radjowe po cenach przystępnych. Równocześnie Biuro Prasy i Propagandy prowadzi na szeroką skalę akcję uświadamiającą za pomocą rzeczowych artykułów w prasie, umyślnie organizowanych kursów instruktor-skich, perjodycznie urządzanych pokazów i wystaw, a nadto za pomocą afiszów, plakatów, wydawnictw, broszur i ulotek. III Wślad za innemi narodami i Polska czyni wysiłki niezmordowane, aby naród, zatumaniony wiekową niewolą polityczną, na wyższy stopień pojmowania obywatelskiego wydzwignąć i w rodzinie ludów świata postawić go najwyżej.

Biurowo Studiów Polskiego Radja, powołane do życia z inicjatywy Przewodniczącego Głównej Rady Programowej w początkach 1934 roku, zajmuje się badaniem zagadnień, ważnych dla sprawnego działania i rozwoju instytucji. III Stałe doskonalenie radjofonii w Polsce wymaga nieustannego zaznajamiania się z tem wszystkim, co się dzieje w radjofonjach innych krajów, aby móc zdobyć ich najważniejsze przystosować do specjalnych warunków życia polskiego. III Biuro Studiów, na podstawie tej pracy badawczej, opracowywuje propozycje i wnioski w sprawach programu, gromadzi materiały, dotyczące przemysłu radjowego i handlu sprzętem radjowym oraz utrzymuje kontakt ze słuchaczami drogą ożywionej korespondencji. III Osobliwie bezpośredni kontakt ze słuchaczami, analizowanie upodobań ich i życzeń, rozpatrywanie nadsyłanych pochwał i krytyk, nastrecza wiele materiału orientacyjnego dla polityki programowej Polskiego Radja. Gromadzenie informacji o składzie ilościowym różnych grup słuchaczy, jak n. p. wolnych zawodów, mieszkańców wsi, mieszkańców małych miasteczek prowincjonalnych i t. p. pozwala na racjonalne przygotowywanie przez Dyрекcję Programową Polskiego Radja właściwych i dla każdej z tych grup odpowiednich audycji. III Prace Biura Studiów odgrywają tedy rolę busoli w Instytucji, która coraz wszechstronniej ogarnia kulturalne życie Polski współczesnej.



SCHEMAT DROGI DŹWIĘKU OD STUDIO DO SŁUCHACZA



Dźwięk skrzypiec, lub innego instrumentu w studio, powoduje akustyczne vibracje powietrza, które uderzają o membranę mikrofonu, umieszczonego w tym studio.

Mikrofon przekształca te drgania powietrza na prąd elektryczny w ten sposób, że przebiegi akustyczne odpowiadają w zupełności zmianom prądu.

Prąd ten jest początkowo bardzo słaby

i musi być wzmocniony, co uskutecznia się za pomocą wzmacniaczy lampowych, które kontroluje technik, mający pieczę nad audycjami.

Wzmocnione już prądy elektryczne prowadzone są przez kable do radiostacji nadawczej, znajdującej się zwykle o kilka

lub kilkanaście kilometrów od pomieszczeń studia. III Radiostacja nadawcza ma za zadanie wytworzenie energii elektrycznej, zdolnej do pobudzenia — zawartej pomiędzy drutami

wysoko położonej anteny i ziemią — przestrzeni do promieniowania, które jest podobne w istocie swej do drgań światła.

Wysyłane w ten sposób tak zwane fale radiowe, jeśli mają przenosić dźwięk, muszą zmieniać swoją intensywność

w ten sam sposób, jak prądy elektryczne w mikrofonie. Dlatego doprowadzone kablami z kontroli technicznej

prądy mikrofonowe wzmacniane są w aparaturze nadawczej jeszcze kilkakrotnie za pomocą wielkich lamp katodowych, dopóki ich energia nie będzie wystarczającą.

Energia fal radiowych zanika w miarę odległości od anteny nadawczej w sposób podobny, jak zanika snop promieni światła.

Instalacja odbiorcza ma za zadanie odwrócenie całego procesu przekształceń z powrotem na dźwięk

akustyczny. A więc antena odbiorcza zbiera drobny ułamek wypromieniowanej przez antenę nadawczą energii fal radiowych i przekształca je w odbiorniku na prąd elektryczny.

Zwykle prąd ten jest za słaby, by mógł być ujawniony bezpośrednio i musi być przy pomocy lampek katodowych wzmacniany. Gdy jest już wystarczająco silny, pobudza membranę głośnika do dźwięku.

W ten sposób proces przekształceń pomiędzy mikrofonem w studio, który dźwięk przyjmuje, a głośnikiem odbiornika, który dźwięk ten oddaje, zostaje zamknięty.



PROGRAM RAMOWY						
SEZON JESIENNO-ZIMOWY od 19-10 do 19-12.						
MUSYKA	ROMANCIER	WIOSNA	LEGIJA	CEKASZKI	MIŁOŚĆ	SOBOTA
MUSYKA	G	A	A	A	A	A
MUSYKA	M	U	Z	V	K	A
MUSYKA	B	E	N	I	A	A
MUSYKA	M	U	Z	V	K	A
	A	U	V	A	A	A
ROMANCIER	P	R	Z	E	R	A
WIOSNA						
LEGIJA	A	Z	I	P	E	A
CEKASZKI	A	Z	I	P	E	A
MIŁOŚĆ	M	U	Z	V	K	A
SOBOTA						
MUSYKA						
ROMANCIER						
WIOSNA						
LEGIJA						
CEKASZKI						
MIŁOŚĆ						
SOBOTA						
MUSYKA						
ROMANCIER						
WIOSNA						
LEGIJA						
CEKASZKI						
MIŁOŚĆ						
SOBOTA						
MUSYKA						
ROMANCIER						
WIOSNA						
LEGIJA						
CEKASZKI						
MIŁOŚĆ						
SOBOTA						
MUSYKA						
ROMANCIER						
WIOSNA						
LEGIJA						
CEKASZKI						
MIŁOŚĆ						
SOBOTA						
MUSYKA						
ROMANCIER						
WIOSNA						
LEGIJA						
CEKASZKI						
MIŁOŚĆ						
SOBOTA						
MUSYKA						
ROMANCIER						
WIOSNA						
LEGIJA						
CEKASZKI						
MIŁOŚĆ						
SOBOTA						
MUSYKA						
ROMANCIER						
WIOSNA						
LEGIJA						
CEKASZKI						
MIŁOŚĆ						
SOBOTA						
MUSYKA						
ROMANCIER						
WIOSNA						
LEGIJA						
CEKASZKI						
MIŁOŚĆ						
SOBOTA						
MUSYKA						
ROMANCIER						
WIOSNA						
LEGIJA						
CEKASZKI						
MIŁOŚĆ						
SOBOTA						
MUSYKA						
ROMANCIER						
WIOSNA						
LEGIJA						
CEKASZKI						
MIŁOŚĆ						
SOBOTA						
MUSYKA						
ROMANCIER						
WIOSNA						
LEGIJA						
CEKASZKI						
MIŁOŚĆ						
SOBOTA						
MUSYKA						
ROMANCIER						
WIOSNA						
LEGIJA						
CEKASZKI						
MIŁOŚĆ						
SOBOTA						
MUSYKA						
ROMANCIER						
WIOSNA				</		

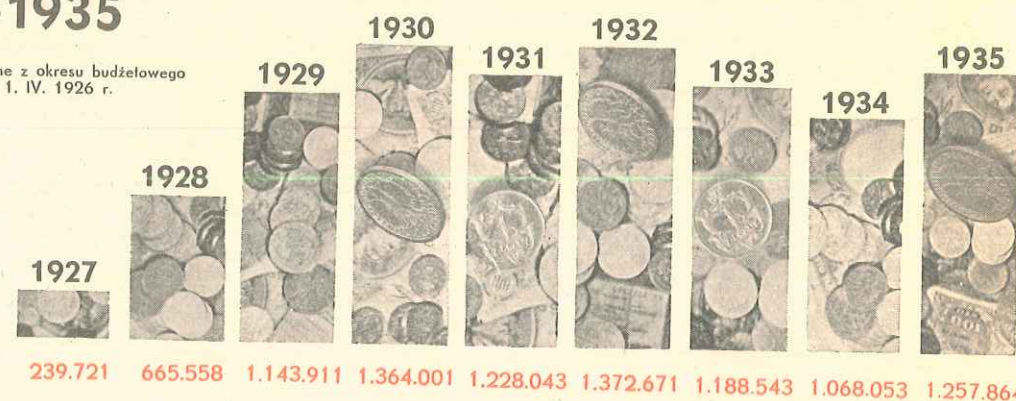
słuchaczami skarbami kultury
narodowej, by kulturę tę u-
macniać i rozpowszechniać,
by jej wartości zwielokrotnić
i pomnażać. III W dwoistości
roli Polskiego Radja, które jest
i odbiciem obecnego stanu ży-
cia duchowego w Polsce i fun-
datorem przyszłego jego roz-
woju w najszerszych warst-
wach społeczeństwa, tkwi
olbrzymia i trudna odpow-
dzialność. Ponieść ją program
radiowy może tylko wspólnie

[illegible]

HONORARJA WYKONAWCÓW W LATACH 1926-1935



dane z okresu budżetowego
od 1. IV. 1926 r.



J A N K I E P U R A

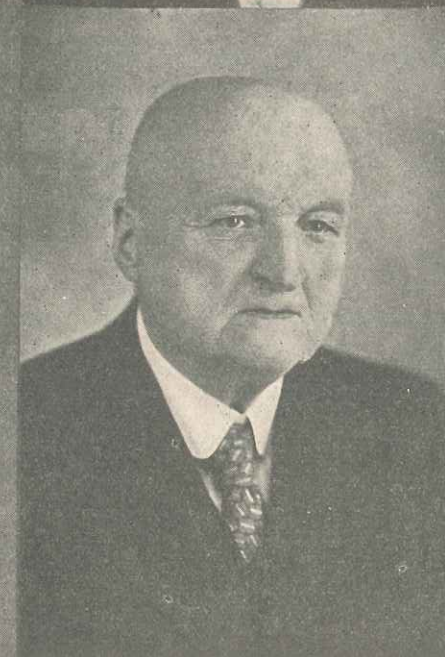
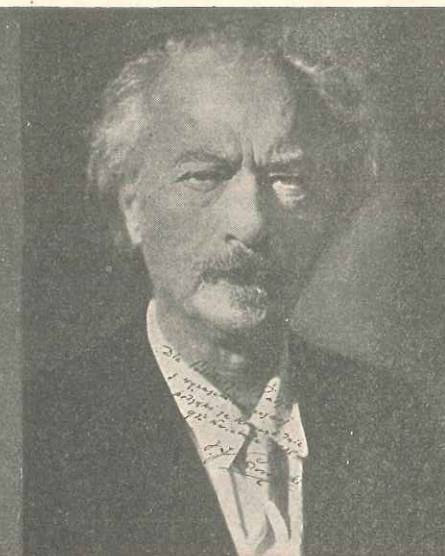
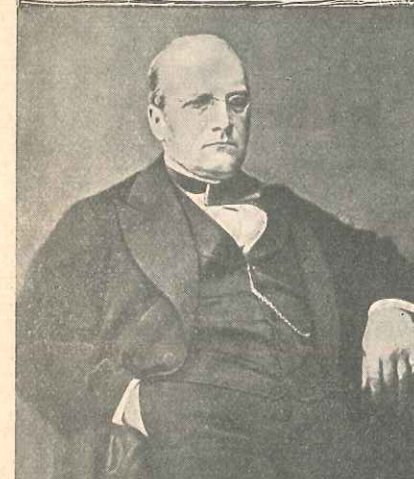
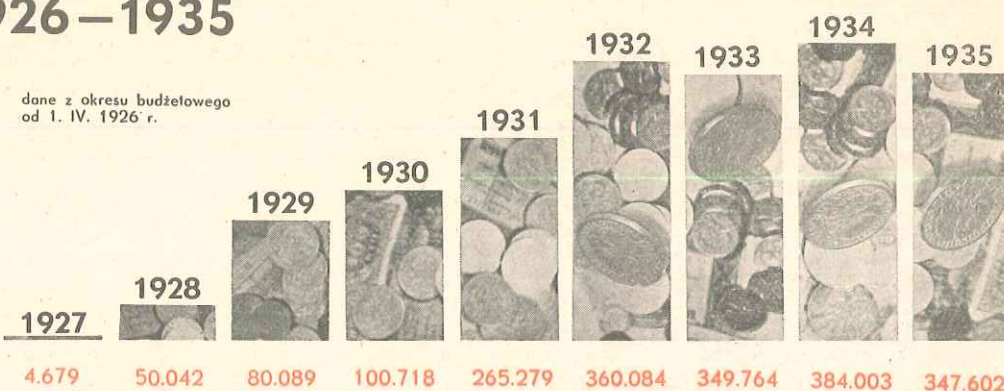
EWA BANDROWSKA - TURSKA

OD GÓRY: ALEKSANDER BRACHOCKI, ZYGMUNT DYGAT, MIECZYSLAW MIERZEJEWSKI, ANIELA SZLEMIŃSKA, EDMUND RUDNICKI, MICHAŁ JAWORSKI, PROF. LUDWIK URSTEIN, HENRYK SZTOMPKA. PONIŻEJ: ORKIESTRA SYMFONICZNA POLSKIEGO RADJA POD DYREKCJĄ GRZEGORZA FITELBERGA (W PROSTOKACIE). NA DOLE DYR. ZDZISŁAW GÓRZYŃSKI, DYR. JÓZEF OZIMIŃSKI (PRZY FORTEPIANIE), DYR. STANISŁAW NAWROT.

TANTJEMY I HONORARJA AUTORSKIE W LATACH 1926–1935



dane z okresu budżetowego
od 1. IV. 1926 r.



STANISŁAW MONIUSZKO IGNACY J. PADEREWSKI FRYDERYK CHOPIN

KAROL SZYMANOWSKI STANISŁAW NIEWIADOMSKI LUDOMIR RÓŻYCKI

STOSUNEK MUZYKI



POWAŻNEJ DO LEKKIEJ

1927 52.6 47.4

1928 50.2 49.8

1929 54.6 45.4

1931 55.2 44.8

1927 50.8 49.2

1932 42.7 57.3

1933 36.6 63.4

1934 41.7 58.3

1935 43.5 56.5

w LATACH 1927-1935

DANE W PROCENTACH Z OKRESU BUDŻETOWEGO
OD 1. IV. 1926 R.

Zofja Terné

Andrzej Bogucki



Janina Brochwiczówna

Tadeusz Olsza

Ola Obarska



Chór
Dana

Hanka
Ordonówna



TE 4



MAŁA ORKIESTRA POLSKIEGO RADJA POD DYREKCJĄ Z. GÓRZYŃSKIEGO



JANINA GODLEWSKA



STEFAN WITAŚ



OLGA KAMIŃSKA

ILUŚĆ WYKONAWCÓW MUZYCZNYCH



W LATACH
1926 – 1935

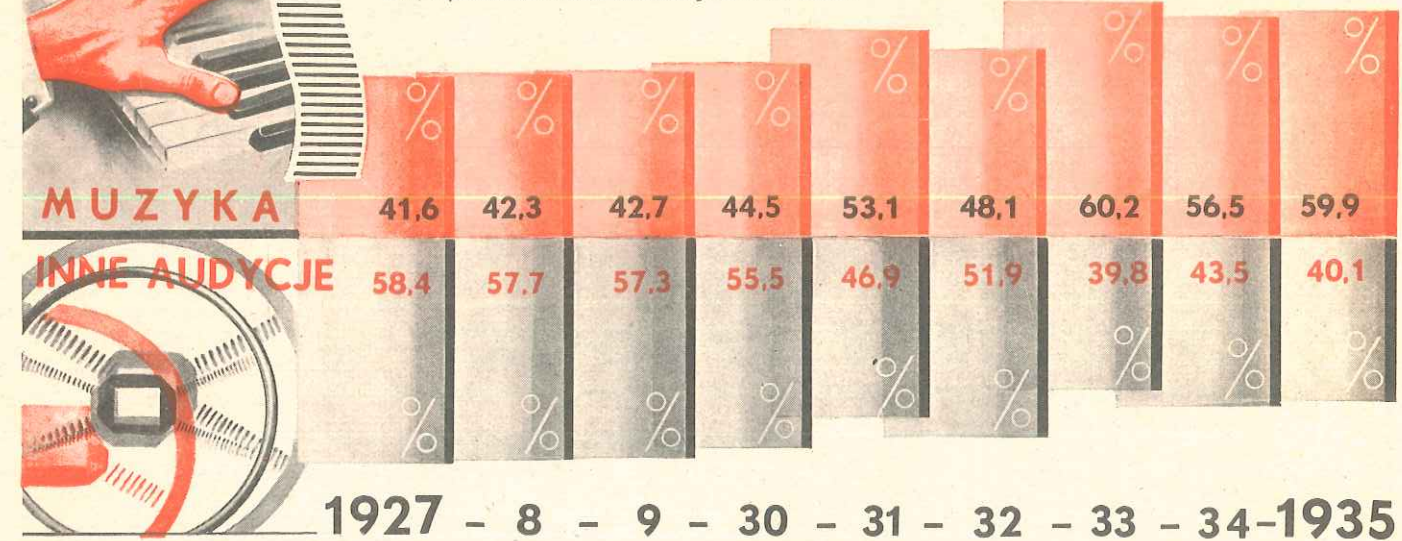
r. 1927. 8. 9. 30. 1. 2. 3. 4. 1935

dane za okresy
budżetowe
od 1. IV. 1926 r.

z tymi wszystkimi przyjaciółmi, którzy, rozsiani po miastach i miasteczkach, po wsiach i przysiółkach, nie zaniedbują żadnej okazji, aby życzliwym ustosunkowaniem się i czynną postawą wobec audycji radiowych, doskonalić swe myśli i uczucia, odświeżać swe wrażenia i potęgować swoją wewnętrzną aktywność. Program radiowy może zadowolić każde wymaganie, o ile wymaganie to liczy się z realnymi warunkami naszej rzeczywistości i o ile przepełnione jest sympatią, przebaczącą niedociągnięcia, a cieszącą się sukcesami. III Ustawmy w szereg artystów, których poznamy dzięki radiu; zbierzmy akademię prelegentów, którzy codziennie do nas mówią, przekonują, wyjaśniają; zgromadźmy wykonawców, którzy wywołują w nas na chwilę rzeczywisty świat piękna. III I rozejrzyjmy się. III Znajdziemy znajomych, których przed radjem nie znaliśmy. Znajdziemy twórców, których dzieła były nam doniedawna obce. Znajdziemy wirtuozów, którzy sami przynoszą nam najcenniejszy dar bogów – swą sztukę! III Program radiowy zmienił nasze mieszkanie: przychodzą doń wszyscy moi tego świata, by mówić z nami, grać dla nas, śpiewać i żartować. Ani czas, ani oddalenie nie przeszkadza tym poufałym odwiedzinom. III Z kim przestajesz? – pyta przysłowie. III Obcujmy jaknajczęściej z ludźmi, którzy wypełniają program radiowy, a nasze życie wypełni się treścią bogatą, ważką,

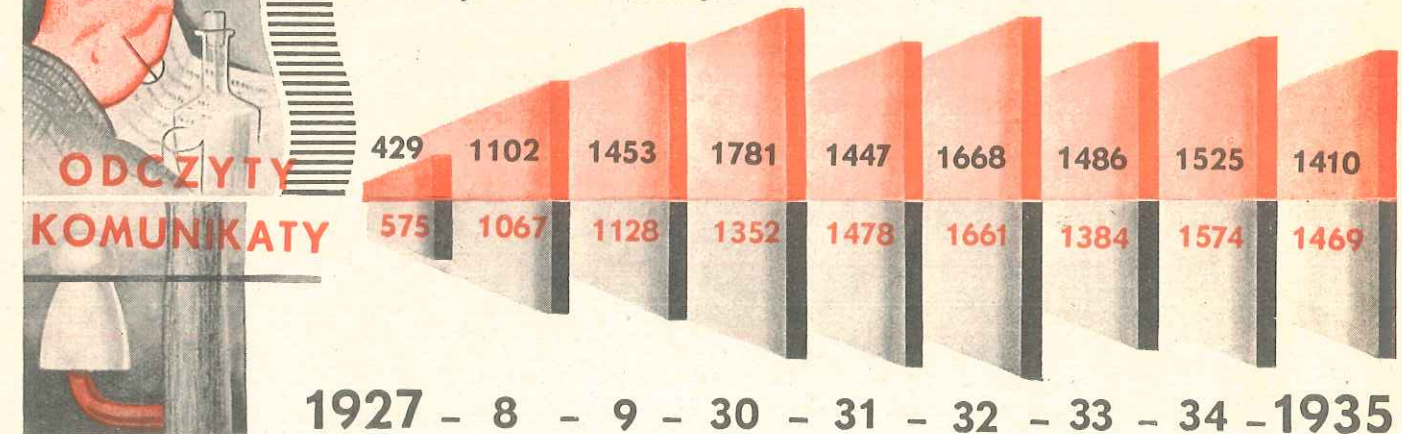
WŁOSUNEK MUZYKI DO INNYCH AUDYCJI

dane w procentach z okresu budżetowego od 1. IV. 1926 r.



WŁOSUNEK ODCZYTÓW DO KOMUNIKATÓW

dane w godzinach z okresu budżetowego od 1. IV. 1926 r.



treścią, która jest piękna i niezniszczalna. III Informacja, pogadanka, słuchowisko—to trzy główne grupy audycji, w których słowo odgrywa rolę dominującą. Tematowo audycje te obejmują wszystkie dziedziny zainteresowania człowieka, od suchego komunikatu aż po pełne wdzięku feljetony, pełne aktualności reportaże i pełne dramatycznego napięcia słuchowiska Teatru Wyobraźni. III Muzyczne audycje radiowe są najbardziej ulubione — audycje słowne są najbardziej potrzebne. One to odróżniają radio od gramofonu, one zapewniają radju możliwość spełnienia tej wielkiej roli społecznej, do jakiej zostało powołane. III Odczyty radiowe, to nie jakieś fragmentaryczne, na chybił trafił wybrane opowiadania: to świadomie budowane cykle, których wysłuchanie zapewnia rzetelną orientację w najciekawszych zagadnieniach doby obecnej. III Odczyty radiowe — jak wiele innych audycji — są albo dla wszystkich, albo tylko dla niektórych. Słuchacz sam winien wybrać sobie cykl, który mu odpowiada i który go interesuje, a z pewnością osiągnie prawdziwe zadowolenie. Tak, jak wybieramy książkę według swego smaku, jak czytamy dzien-

nik w zależności od poglądów, jak idziemy do teatru, do kina, na koncert — tak samo winniśmy decydować o wysłuchaniu odczytu radiowego. Z programu radiowego, który się tworzy dla miliona słuchaczy, słuchacz świadomy tworzy sobie swój własny program, obejmujący wybór najciekawszych audycji z indywidualnego punktu widzenia. III Zupełnie specjalną dziedziną działalności radja — są słuchowiska. Nie są one namiastką teatru, ale są prawdziwym teatrem, choć operującym innymi środkami, niż scena. III Dzięki słuchowiskom poznajemy dzieła pisarzy współczesnych i daw-



Wydział Odczytowy u-
względnia równomiernie
nieomal wszystkie zagadnie-
nia, które kształtują umysło-
wość i kulturę obywatela. III
Dla ilustracji tylko podajemy
parę tematów: roziskrzony
gwiazdami firmament
niebieski, morze i tajemnicze
życie dna morskiego, okazy
fauny podzwrotnikowej,
dziecięce życie człowie-
ka i t. d. — oto przykłady treś-
ci pouczających odczytów i
pogadanek Polskiego Radja.

