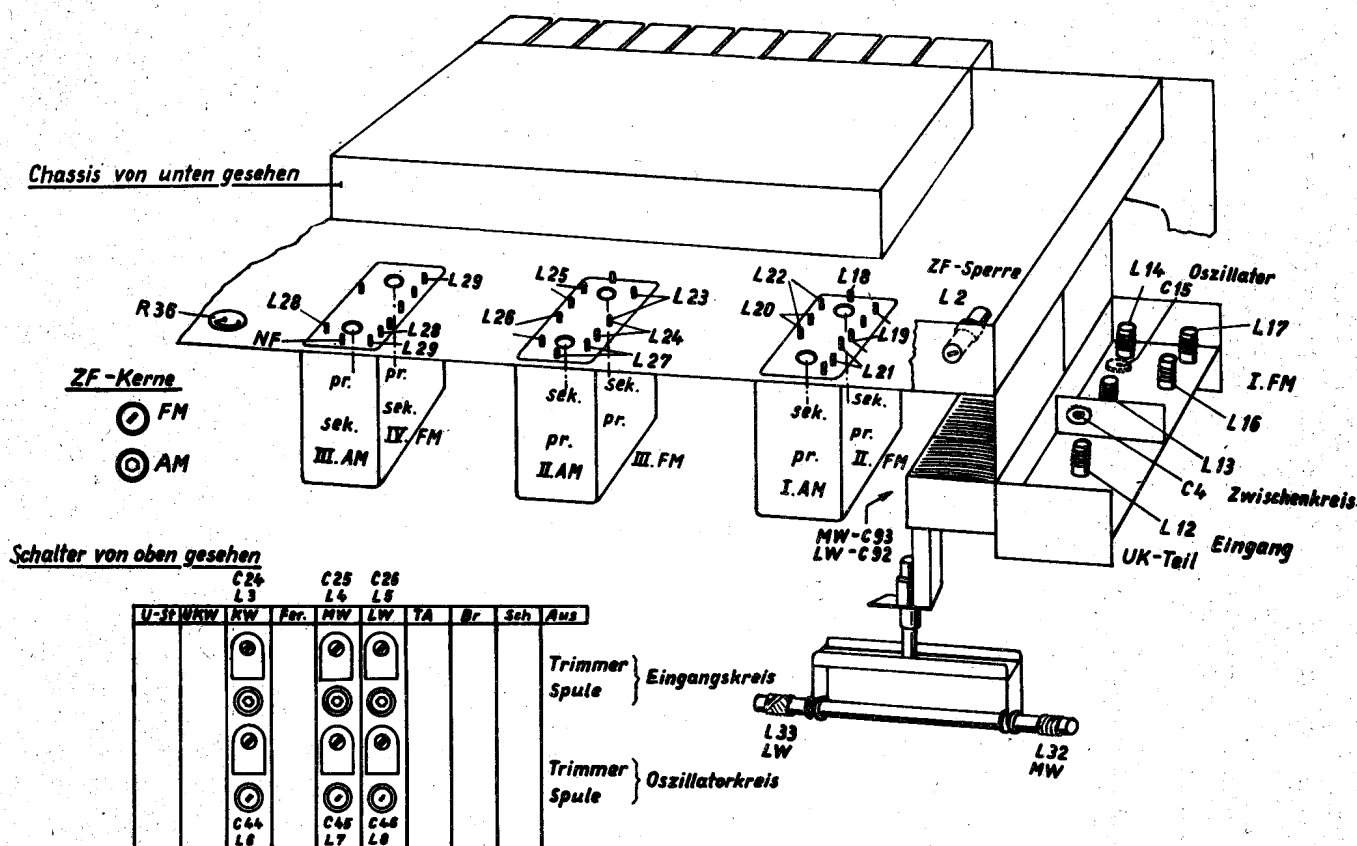


**1954**

**Westminster**  
**Type 5075**



## Abgleichanweisung



AM-Abgleich	L-Abgleich	Spule	C-Abgleich	Trimmer
ZF-Teil III AM	472 KHz	L28		
II AM	472 KHz	L24, L26		
I AM	472 KHz	L19, L20		
ZF-Sperrkreis	472 KHz	L2		
Oszillatorkreise KW	6 MHz	L6	14 MHz	C 44
MW	555 KHz	L7	1420 KHz	C 45
LW	170 KHz	L8	350 KHz	C 46
Eingangskreise KW	6 MHz	L3	14 MHz	C 24
MW	555 KHz	L4	1420 KHz	C 25
LW	170 KHz	L5	350 KHz	C 26
Ferrit-Eingangskreise MW	555 KHz	L32	1420 KHz	C 93
LW	170 KHz	L33	350 KHz	C 92
FM - Abgleich				
ZF-Teil IV FM	10,7 MHz	L29, L30		
III FM	10,7 MHz	L23, L25		
II FM	10,7 MHz	L18, L22		
I FM	10,7 MHz	L16, L17		
Oszillatorkreis	88,2MHz,K4	L14	95,1MHz,K27	C 15
Zwischenkreis	88,2MHz,K4	L13	95,1MHz,K27	C 4
Eingangskreis	93 MHz ,K20	L12		

Rauschfreisteuerung: R 36 so einstellen, dass bei starkem Sendersignal (Mag.Fächer zeigt Ausschlag) der Anodenstrom der Röhre 6 (NF-Stufe) mit und ohne Rauschunterdrückung gleich gross ist.