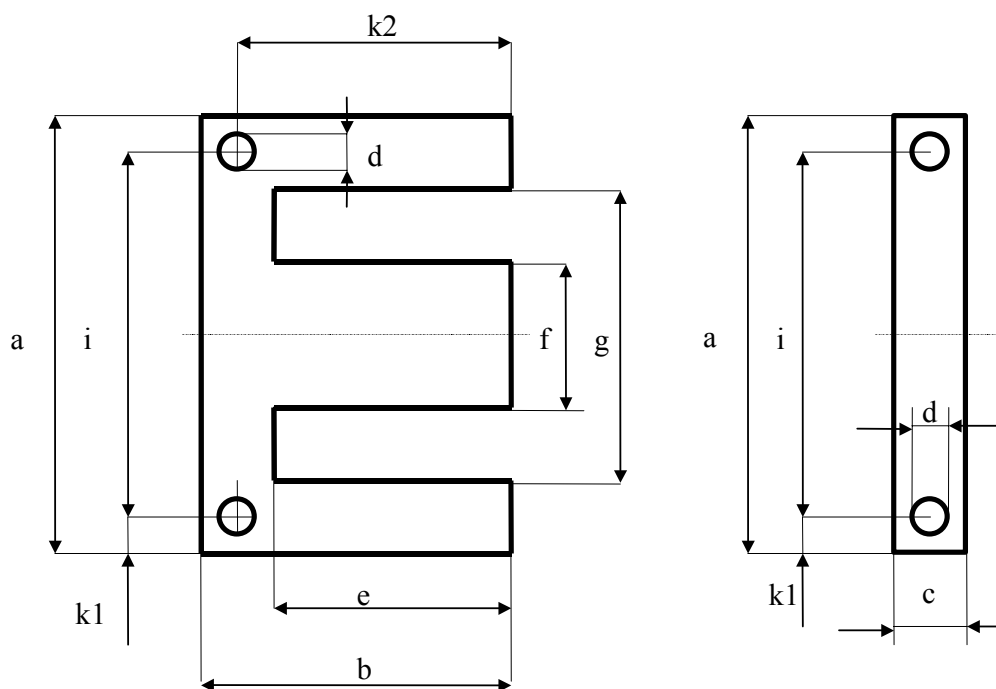




Zakłady Transformatorów Radiowych „ZATRA”S.A.
 PL 96-100 Skierniewice, ul.Sobieskiego 71
 tel.(48) (46) 833-32-32, fax (48) (46) 833-36-07
 E-Mail: zatra@sk.onet.pl ; marketing@zatra.com.pl
<http://www.zatra.com.pl>

Wymiary kształtek zgodnych z DIN 41 302

KI-B



Wymiary podane są w milimetrach

Typ	a	b	c	d	e	f	g	i	k1	k2
EI 30B	30	20	5	-	15	10	20	-	-	-
EI 36B*	36	24	6	-	18	12	24	-	-	-
EI 42B	42	28	7	3,5	21	14	28	35	3,5	24,5
EI48	48	32	8	3,5	24	16	32	40	4	28
EI 54	54	36	9	3,5	27	18	36	45	4,5	31,5
EI 60	60	40	10	3,5	30	20	40	50	5	35
EI 66	66	44	11	4,5	33	22	44	55	5,5	38,5
EI 75	75	50	12,5	4,5	37,5	25	50	62,5	6,25	43,75
EI 78	78	52	13	4,5	39	26	52	65	6,5	45,5
EI 84	84	56	14	4,5	42	28	56	70	7	49
EI 96	96	64	16	5,5	48	32	64	80	8	56
EI 102	102	68	17	5,5	51	34	68	85	8,5	59,5
EI 105	105	70	17,5	5,5	52,5	35	70	87,5	8,75	61,25
EI 120	120	80	20	6,6	60	40	80	100	10	70
EI 135	135	90	22,5	7,5	67,5	45	90	112,5	11,25	78,5
EI150N	150	100	25	8	75	50	100	125	12,5	87,5

UWAGI:

- Do uzgodnienia w zamówieniu materiał :
 EP 530 - 50A
 EP 470 - 50A
 EP 440 - 50A
 EP 330 - 50A
- Litera „B” w typie oznacza kształtki bez otworów
- * kształtka EI 36B nie występuje w normie DIN 41 302