



Gegensprechsystem **multicom**

Systembeschreibung

Stand 07.04.2005

René Koch AG

Seestrasse 241
8804 Au/Wädenswil
044 782 6000

info@kochag.ch
www.kochag.ch

sehen hören sprechen

044 782 6001 Fax

ISO 9001

Gehrke
by **KO(H)**

Inhaltsverzeichnis

A. Das System HGA MULTICOM 2600/3000	
1. Allgemeine Systeminformationen	A1.1
2. Anwendungsbeispiele	A2.1
3. Systemaufbau	A3.1
4. Leistungsmerkmale	A4.1
B. Zentraleinheit und Zubehör MULTICOM 2600	
1. Zentraleinheit	B1.1
2. Zubehör für Zentraleinheit	B2.1
C. Zentraleinheiten, Kommunikationsrechner und Zubehör MULTICOM 3000	
1. Allgemeines	C1.1
2. Zentraleinheiten ohne Notstromvorbereitung	C2.1
3. Zentraleinheiten mit Notstromvorbereitung	C3.1
4. Zubehör für Zentraleinheiten	C4.1
5. Kommunikationsrechner ohne Notstromvorbereitung	C5.1
6. Kommunikationsrechner mit Notstromvorbereitung	C6.1
7. Zubehör für Kommunikationsrechner	C7.1
D. Notstromversorgungen MULTICOM 2600/3000	
1. Allgemeines	D1.1
2. Notstromversorgungen +/- 12V DC	D2.1
E. Endgeräte MULTICOM 2600/3000	
1. Allgemeines	E1.1
2. Tisch- und Wandsprechstellen	E2.1
3. Industriesprechstellen	E3.1
4. Einbausprechstellen	E4.1
5. Hinterbau-Sprechstellen	E5.1
6. Aussensprechstellen	E6.1
F. Lautsprecher MULTICOM 2600/3000	
1. Lautsprecher	F1.1
2. Zubehör für Lautsprecher	F2.1
G. Systemschnittstellen MULTICOM 2600/3000	
1. Systemschnittstellen	G1.1
2. Zubehör für Systemschnittstellen	G2.1
H. Zubehör MULTICOM 2600/3000	
1. Zubehör	H1.1
I. PC-Leitstand-Software MULTICOM 2600/3000	
1. PC-Leitstand-Software	I1.1
J. Programmier- und Update-Software MULTICOM 2600/3000	
1. Programmier- und Update-Software	J1.1
K. Technische Informationen MULTICOM 2600/3000	
1. Technische Daten	K1.1
2. Installationshinweise	K2.1

Unsere Geräte und Anlagen Unterliegen einer ständigen Weiterentwicklung. Die Systembeschreibung dokumentiert den technischen Stand zur Drucklegung. Technische Änderungen Behalten wir uns vor.

A Das System MULTICOM 2600/3000

A1 Allgemeine Systeminformationen

Mit dem MULTICOM 2600/3000 haben wir ein internes Kommunikations-System oder kurz: INTERCOM-System, entwickelt, das dem Begriff Qualität in der Kommunikation voll gerecht wird.

Bei dem MULTICOM 2600/3000 ist Kommunikation nicht auf das gesprochene Wort begrenzt, das MULTICOM 2600/3000 übermittelt auch Steuerbefehle, tauscht Daten aus, liefert Informationen.

Das MULTICOM 2600/3000 kann Ihren zukünftigen Bedürfnissen an moderner Kommunikation folgen - der modulare Aufbau ermöglicht jederzeit Ergänzungen, Erweiterungen und Aktualisierungen.

Sie können schnell und direkt Verbindung mit Ihrem Gesprächspartner aufnehmen, wobei Sie im Gespräch beide Hände frei haben, Sie können frei im Raum sprechen. Mit dem MULTICOM 2600/3000 können Sie Personen suchen, Nachrichten hinterlassen, Sammelrufe oder Gruppenrufe aktivieren, Konferenzschaltungen einleiten.

Das gesprochene Wort ist nur ein Teil, in manchen Branchen nur ein kleiner Teil der Kommunikation. Dank digitaler Datentechnik und flexibel einsetzbarer Interfacebaugruppen können von den Endgeräten der Sprechanlage aus Steuer- und Schaltfunktionen vielfältigster Art ausgeführt werden, z.B. die Fernbedienung von ELA-Systemen, Funk- und Videoanlagen, Türöffner, Schrankenanlagen. Natürlich lassen sich auch hier Ihre individuellen Wünsche verwirklichen.

Display und Tastatur dienen der komfortablen Bedienung des MULTICOM 2600/3000.

Neben der Teilnehmerkennung und der Anzeige von Informationen ergänzt das Display in den Teilnehmersprechstellen ihren Kommunikationsbedarf zusätzlich durch Bereitstellung von Daten aus Sensoren, Geräten und Maschinen.

Sie können die Funktion jeder Endsprechstelle individuell bestimmen oder das gesamte Kommunikationssystem per Leitstand zentral steuern und überwachen.

Kommunikation soll auch hier nicht enden: das MULTICOM 2600/3000 verfügt über Schnittstellen, mit denen Sie problemlos an andere Systeme ankoppeln können. Die Einsatzmöglichkeiten des MULTICOM 2600/3000 sind dadurch nahezu grenzenlos. Das MULTICOM 2600/3000 wird mühelos auch Ihren zukünftigen Wünschen im Bereich Qualität in der Kommunikation folgen.

A2 Anwendungsbeispiele

Das MULTICOM 2600/3000 verfügt über kein „typisches“ Einsatzgebiet, dazu ist das System zu flexibel gestaltbar.

Das MULTICOM 2600/3000 ist überall da am richtigen Platz, wenn es um qualifizierten Informationsaustausch geht.

Das MULTICOM 2600/3000 finden Sie in Gewerbebetrieben und Produktionsstätten, Büros, Verwaltungen und Praxen und im Servicebereich.

Für hochsensible Bereiche wie Kliniken und Polizei haben wir spezielle Branchenlösungen entwickelt, die den hohen Sicherheitsbedürfnissen entsprechen.

Allgemein reicht das Angebot von Sprechstellen für Büro, Zugangs- und Sicherheitsbereiche, zu Sprechstellen für Außen- und Industrieanwendungen bis hin zu Sprechstellen für den medizinischen Bereich sowie Sprechstellen für explosionsgefährdete Zonen. Mit unseren Schnittstellen schaffen wir Zugang zu anderen Systemen und Leitstandlösungen.

Türrufe

werden optisch und akustisch über die Sprechanlage gemeldet. Türrufe lassen sich mit unterschiedlicher Priorität ausstatten und einer bestimmten Sprechstelle oder einer Gruppe von Sprechstellen zuordnen. Die Türöffnerfunktion ist von jeder gerufenen Stelle möglich. Ausserdem besteht die Möglichkeit der Fernabfrage sowie einer Rufumleitung auf eine Gruppe von Sprechstellen oder auch mobile Telefongeräte, z.B. wenn die Pforte während der Nachtstunden nicht besetzt ist oder das Wachpersonal auf Rundgang ist.

Sicherheitssystem/Türüberwachung

Der Pförtner erkennt mittels Display, auch bei mehreren Gebäudeeingängen die anrufende Tür. Gleichzeitig kann ein Relais Videokamera und Monitor einschalten. Der Pförtner nimmt Sprechkontakt auf und öffnet die Tür durch Tastenbetätigung an der Sprechstelle. Ein Kontakt meldet, ob die Tür offen oder geschlossen ist. Bei größeren Gebäudekomplexen bieten wir ein grafisches Leitstandsystem an, mit dem sich auch umfangreiche Aufgaben leicht bewältigen lassen: Sprechen, Steuern, Überwachen und Video sind hier auf einer Bildschirmoberfläche zusammengefaßt.

Fernbedienung von Funkanlagen

über das Funkinterface wird die Verbindung zur Funkanlage hergestellt, um z.B: Kollegen, auch außer Haus oder im Fahrzeug, zu erreichen. Die Bedienung der Funkanlage kann von jeder autorisierten Sprechstelle aus erfolgen. Sie besitzen damit auf einfache Art und Weise eine mehrplatzfähige Funkanlage.



Fernbedienung von Personensuchanlagen

über das PSA-Interface wird die Verbindung zur Personensuchanlage hergestellt, um z.B. Mitarbeiter im Freigelände zu suchen. Abhängig von der eingesetzten PSA-Anlage ist ein selektiver Pagerruf mit Anrufton, mit numerischer Displaymitteilung, mit Sprache und mit Rücksprechen möglich. Die Bedienung der PSA-Anlage kann von jeder autorisierten Sprechstelle aus erfolgen. Sie besitzen damit auf einfache Art und Weise eine mehrplatzfähige PSA-Anlage.

Fernbedienung von ELA-Systemen

Über das ELA-Interface wird die Verbindung zur ELA-Anlage hergestellt. Es besteht die Möglichkeit, von jeder autorisierten Sprechstelle aus bis zu 64 ELA-Kreise selektiv oder gemeinsam anzusprechen, es können Pausenzeichen oder Alarmgeber aktiviert werden u.v.m. Sie besitzen damit eine mehrplatzfähige Bedienmöglichkeit Ihrer ELA-Anlage.

Aufzugsüberwachung und Notruf

Für den Einbau in Aufzugsfahrkörbe stehen spezielle Nebenstellen zur Verfügung. Wird ein Ruf ausgelöst, so ist im Display der empfangenden Hauptstelle sofort sichtbar, aus welchem Aufzug z.B. der Notruf kommt.

Eine elektronische Überwachung der Notrufstellen ist möglich. Im Störfall kann ein der Stelle zugeordnetes Relais (Störmeldekontakt) aktiviert werden oder eine entsprechende Displaymeldung ausgegeben werden.

Ausserdem lassen sich Notrufe über öffentliche Netze an zentrale Leitstellen weiterleiten.

Bus-Erweiterung für einen Teilnehmeranschluß

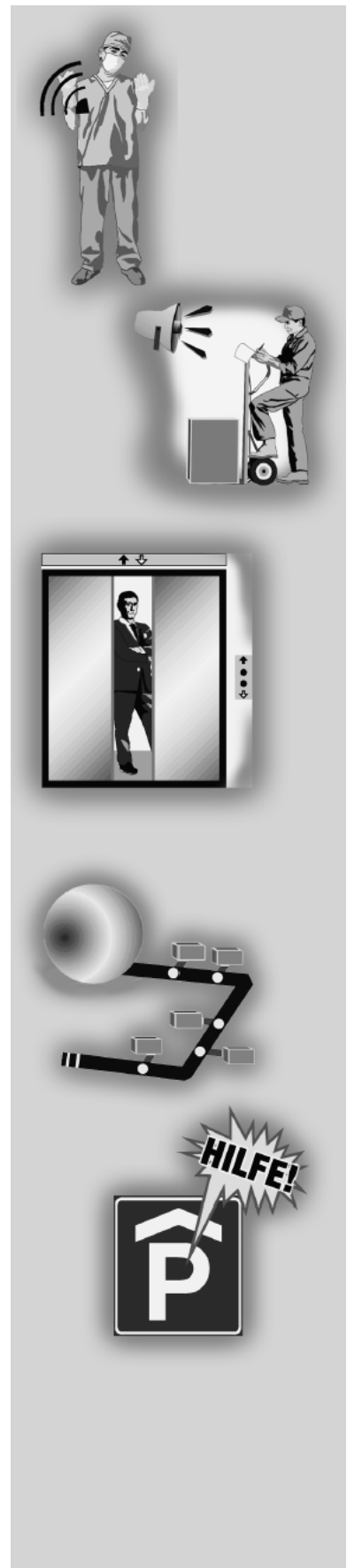
Eine kostengünstige Alternative, wenn ein Verkehrsweg für eine grössere Anzahl von Endsprechstellen ausreicht, z.B. bei Leitstand-Nebenstellenanlagen, Aufzugsnotruf für mehrere Aufzüge, Parkhausnotruf Kassenanlagen in Supermärkten, Zellenkommunikation in der JVA oder Anbindung von außenliegenden Betriebsgebäuden wie Lagerhallen u.s.w.

Statt einem Teilnehmerausgang pro Endsprechstelle ist insgesamt nur ein Teilnehmeranschluss für die Bus-Erweiterung erforderlich!

Notrufsystem

Für den Einsatz z.B. in Parkhäusern sind spezielle Notrufnebenstellen lieferbar. Nach Auslösen eines Notrufes (einfacher Tastendruck oder Akustikschalter) wird im Display der empfangenden Stelle die Identifizierung der räumlichen Lage möglich. Durch Quittierung kann **sofort** eine Sprechverbindung durchgeschaltet werden.

Eine automatische Verknüpfung mit Videoüberwachung ist möglich.



Leitstandfunktionen

Überall dort, wo auf große Transparenz und die Möglichkeit der Dokumentation Wert gelegt wird, ist die zentrale Steuerung und Überwachung des MULTICOM 2600/3000 die richtige Lösung. Je nach Bedarf kann hier ein Tastenleitstand oder ein rechnergestützter Leitstand mit grafischer Oberfläche eingesetzt werden. Typische Einsatzbereiche sind hier die Industrie, Verwaltungen, Senioren- und Pflegeheime, Krankenhäuser, Flughäfen, Parkhäuser etc.

Vernetzung von Sprechanlagen über ISDN

Die Neuorganisation in der Kommunikations- und Sicherheitstechnik ist heute ein wichtiger Faktor, der hilft, Kosten zu senken und der eine Veränderung alter Rahmenbedingungen zuläßt. Die Gehrke-S0--Schnittstelle unterstützt Ideen und Konzepte für eine solche Neuorganisation, indem sie ermöglicht, mehrere Gehrke Sprechanlagen über ISDN zu vernetzen. Dem Nutzer bieten sich mit dem Zentralenverbund völlig neue Möglichkeiten:

- Erweiterung der Anlagenfunktionen „Kommunikation“, „Steuern“, „Überwachen“ auf Betriebsgebäude oder Liegenschaften an unterschiedlichen Standorten
- Zentrale Bearbeitung von Türrufen, Aufzugsnotruf etc.
- Fernüberwachung von Gebäuden (z.B. Parkhäusern)
- Zusammenfassung von Not- Bereitschafts- und Nachtdiensten

Die Anlagenverbindungen enthalten einen wirksamen Schutz vor unberechtigtem Zugriff Dritter.

MULTICOM im Polizeidienst

Für den Einsatz bei Polizeidienststellen (PP, PD, PI) bietet HGA ein Paket an, bestehend aus:

- Haftzellensprechanlage in Kombination mit Zellenlichtruf und zeitgesteuerter Rufblockierung
- Notruf mit sofortiger Sprechverbindung vor dem Zellenbereich
- Leitstandfunktion am Funktisch auch mit Monitor
- Funkkonferenzen mit unbegrenzter Teilnehmerzahl
- Türrufe uneingeschränkt als Einzel- oder Gruppenrufe
- Schleusentürbetrieb
- Sonderfunktionen bei Türrufen:
 - + Kamera ein, Kamera schwenken, zoomen
 - + Türöffner- und Lichtsteuerung
 - + Tor- sowie Schrankensteuerung u.s.w.
- Hausnotruf akustisch und optisch mit Displaymeldung
- ELA - Ankopplung für Lautsprecherdurchsagen

Auf Wunsch können bei HGA detaillierte Unterlagen angefordert werden.

Service-Unterstützung

Das MULTICOM 2600/3000 besitzt eine Schnittstelle für den Anschluß von handelsüblichen Computern. Eine spezielle Software unterstützt Sie bei der Programmierung, ermöglicht die Archivierung kunden-spezifischer Programmdateien und hilft Ihnen bei der Fehlerdiagnose.



A3 Systemaufbau

Das MULTICOM 2600/3000 ist modular aufgebaut. Es zeichnet sich dadurch aus, daß nur wenige Baugruppentypen in der Zentrale zum Einsatz kommen. Die geringe Anzahl unterschiedlicher Baugruppen bietet ein hohes Maß an Sicherheit bei Planung, Montage und Wartung.

Die Sprechanlage setzt sich zusammen aus der vollelektronischen, mikroprozessorgesteuerten Zentraleinheit im Wandgehäuse mit drei Gegensprechverkehrswegen für 8 - 32 Teilnehmeranschlüsse bei MULTICOM 2600 Zentralen und im Kompaktgehäuse oder 19"-Rahmen mit sechs Gegensprechverkehrswegen für 4 - 64 Teilnehmeranschlüsse bei MULTICOM 3000 Zentralen, den Sprechstellen mit oder ohne Display, diversen Systemschnittstellen und einem umfangreichen Zubehörprogramm sowie der Installation, die sternförmig erfolgt.

Durch Querverbindungen können bis zu 8 Zentraleinheiten und 480 Teilnehmer miteinander kommunizieren. Alle Teilnehmeranschlüsse in 4-Draht-Technik, lötfrei und steckbar ausgeführt.

Sprechstellen werden, abhängig von ihren Ausstattungsmerkmalen, in drei Typklassen eingeteilt.

- Hauptstellen:
Sie verfügen über ein Display zur Anzeige von Informationen, eine Volltastatur (10 Zifferntasten) zur freien Teilnehmerwahl und 5 Funktionstasten, mit denen zahlreiche Sonderfunktionen ausgeführt werden.
- Leitstellen:
Hierbei handelt es sich eigentlich um Hauptstellen, die jedoch zusätzlich umfangreiche Möglichkeiten zur Informationsverarbeitung, Steuerung und Protokollierung bieten. Je nach Anforderungsprofil stehen grafische Leitstände sowie Tastenleitstände zur Verfügung
- Nebenstellen:
Diese sind mit einer eingeschränkten Rufmöglichkeit (Kurz- oder Direktwahl zu bestimmten Teilnehmern) ausgestattet. Typische Beispiele für Nebenstellen sind Aussensprech- und Notrufstellen.

Systemschnittstellen ermöglichen die Verbindung mit anderen Anlagen oder Geräten. Sie besitzen keine Bedienelemente. Die Steuerung erfolgt meist von der rufenden Hauptstelle aus.

Das Zubehörprogramm umfaßt zusätzliche Mikrofone, Lautsprecher, Verstärker, Netzteile, diverses Montage- und Installationsmaterial sowie Service-Software.

A4 Leistungsmerkmale

Das MULTICOM 2600/3000 ist ein prozessorgesteuertes Sprechanlagen-system. Es verfügt über umfangreiche Leistungsmerkmale, die kundenspezifisch programmierbar sind und bereits im Grundausbau zur Serienausstattung zählen.

MULTICOM-Zentralen besitzen eine Grundprogrammierung. Sie sind sofort nach dem Einschalten betriebsbereit. Die mit (*) gekennzeichneten Positionen müssen durch Programmierung aktiviert werden.

Die kundenspezifische Programmierung kann mit einer Display-Sprechstelle erfolgen - es ist **kein** spezielles Programmiergerät erforderlich! Auf Wunsch kann jedoch ein Programmierer geliefert werden, der auf jedem handelsüblichen PC lauffähig ist.

Allgemeine Leistungsmerkmale

- elektronische Leitungsüberwachung, die Signalisierung erfolgt über einen Störmeldekontakt, der der gestörten Stelle zugeordnet ist, oder als Displaymeldung (*)
- MULTICOM-Zentralen verfügen über 2 Parametersätze, die manuell oder zeitgesteuert umgeschaltet werden können, d.h. z.B. für Tag- und Nachtbetrieb ist eine unterschiedliche Programmierung möglich. (*)
- Euro-ISDN S0-Schnittstelle zur Vernetzung von Sprechanlagen-zentralen über das öffentliche Telefonnetz oder über Telefon-nebenstellenanlagen
 - Einzelgespräche, Rufumleitungen, Kontaktmeldungen und Relaissteuerungen sind über das öffentliche Telefonnetz möglich
 - Verbindungsaufbau vom und ins öffentliche Telefonnetz, Sprachkommunikation mit handelsüblichen Endgeräten mit Schutz vor unberechtigten Zugriffen Dritter
 - Meldungsübermittlung zwischen Sprechanlagenzentralen verbindungs- und damit gebührenfrei
 - Verbindungsaufbau verbundübergreifend durch Eingabe der Sprechstellenummer ohne Vor- oder Nachwahl
 - Übermittlung des Notrufes an eine zentrale Leitstelle mit Sprechmöglichkeit zur rufenden Stelle (Aufzugsnotruf, Parkhausnotruf etc.)
 - Übermittlung eines Türrufes, Sprechmöglichkeit zur Tür und Betätigung des Türöffners
- freie Rufnummernzuteilung von 10 - 99 bzw. 100 - 999. Bei Anlagen bis 9 Teilnehmer ist 1-ziffrige Nummernwahl möglich (*)
- Verbund-Software
- Buserweiterung für Teilnehmerausgänge(*)
- Leitstandfunktion

Allgemeine Leistungsmerkmale (Fortsetzung)

- Displayfunktionen (numerisch und alphanumerisch)
 - Teilnehmererkennung
 - eigene Rufnummer
 - Kontaktnummernanzeige (*)
 - Rückrufbittenanzeige
 - Rufumleitungsanzeige
 - Infocodeanzeige
 - aktuelle Uhrzeitanzeige
- Infocodedefunktion mit 5 Speicherplätzen je Hauptstelle und Ferneingabemöglichkeit
 - Rückkehrzeit bei Abwesenheit
 - 2 unabhängige Terminzeiten
 - „Bitte nicht stören“ u.s.w.
 - Timeout für Gespräche (*)
 - Timeout für Sammel-/Gruppenrufe (*)
 - 2 Programmkanäle z.B. für Hintergrundmusik (ohne Verkehrswegbelegung)

Leistungsmerkmale SPRECHEN

- Gegen- und Wechselsprechen - jeder mit jedem
- beliebiger Wechsel zwischen den Betriebsarten Wechsel- und Gegensprechen von beiden Teilnehmern steuerbar
- Gesprächsrichtungsanzeige durch LED beim Wechselsprechen
- Warteschaltung bei Anruf einer besetzten Sprechstelle, mit automatischer Durchschaltung nach Freiwerden dieser Sprechstelle
- Anruf mit Priorität / trennt bestehende Verbindung, Gesprächsaufbau mit Aufmerksamkeitston, nach Gesprächsende wird die alte Verbindung wieder hergestellt (*)
- Rückrufbittenfunktion mit 64 Rückrufbittenspeichern pro Zentralenmodul; die Funktion kann sowohl vom Anrufer als auch vom Gerufenen aktiviert werden; Anzeige im Display und durch LED
- Fernabfrage von Rückrufbitten
- Sammel- und 9 Gruppenrufe - ohne Dekadenbegrenzung - pro Zentralenmodul (*)
- selektive Ausnahme vom Sammelruf (am Endgerät einstellbar) (*)
- Antwortautomatik auf Sammel-/Gruppenrufe
- Bereichs- und Hierarchiebildung (*)
- Teilnehmerwahl
- Nummernkurzwahl (*)
- Zielrufe von Nebenstellen (*)
- Türöffnungsfunktionen
 - Namentastenprogramm
 - Türrufe mit und ohne Priorität (*)
 - Türrufe als Einzel- oder Gruppenruf programmierbar (*)
 - Beantwortung von Türrufen und Türöffnerfunktion von jeder autorisierten Sprechstelle aus (*)
 - Türrufumleitung auf eine Gruppe von Teilnehmersprechstellen möglich
 - Fernabfragemöglichkeit

Leistungsmerkmale SPRECHEN (Fortsetzung)

- Gesprächswiederholung
- Rufweiserschaltung
- unbeschränkte Chef-Sekretärin-Weiserschaltung
- Follow me (Ferneingabe von Rufumleitungen)
- Rückfrage / Zwischengespräch mit Makelmöglichkeit
- 8 Konferenzschaltungen (simplex) je MULTICOM-Zentrale mit beliebiger Teilnehmerzahl
 - offene Konferenzen (*)
 - geschlossene Konferenzen (*)
- mehrfacher Abhörschutz
 - Anruf Sperre durch Infocodeneingabe
 - Anruf Sperre durch Privatschaltung
 - Dauerprivat (*)
 - Mikrofonabschaltung während des Gesprächs
 - Stummschaltung (*)
 - Handhörerfunktion / diskrete Gesprächsführung
 - Anzeige-LED für bestehende Gesprächsverbindungen
 - Erinnerungston (Intervall)
- verschiedene Hörtöne zur Kennzeichnung unterschiedlicher Betriebszustände
 - Besetztton
 - Anruftton
 - Sammel-/Gruppenruftton
 - Türruftton (*)
 - Kontaktton (*)
 - Privatton
- Alarm- oder Pausentonübertragung zu allen Sprechstellen durch externe Kontaktgabe und externer Signalquelle (*)

Leistungsmerkmale STEuern

- Anschaltung von ELA mit der Möglichkeit, ELA-Linien selektiv oder gemeinsam anzusprechen (*)
- Anschaltung von Funk mit Selektivrufmöglichkeit (*)
- Anschaltung von Personensuchanlagen
 - Rufauflösung automatisch (*)
 - Rufauflösung manuell (*)
- BCD-Ausgabeeinheit (*)
- Relaisfunktionen (weit über 1.000 Relais pro Zentralenmodul steuerbar)
 - manuelle Relais schalten für die Dauer einer Tastenbetätigung (RKA / RKC) (*)
 - automatische Relais schalten für die Dauer einer Sprechverbindung / Türruf (RKA / RKC) (*)
 - Impuls-Relais werden durch Absetzen von Rückruffbitten aktiviert (RKA) (*)
 - Speicherrelais zeitgesteuert (RKB) (*)
 - Selbsthalterelais (RKE) (*)
- Relais lassen sich einzeln, als Paar oder Gruppe á 4 bzw. 16 Relais einer Teilnehmernummer zuordnen

Leistungsmerkmale ÜBERWACHEN

- pro Zentrale können 64 Eingänge überwacht werden, die Kontakte sind einzeln als Öffner oder Schliesser programmierbar (*)
- Kontaktarten
 - Momentkontakte, Anzeige für die Dauer der Kontaktgabe (*)
 - Speicherkontakte werden durch Quittieren gelöscht; durch den Quittvorgang kann automatisch eine Sprechverbindung aufgebaut werden (*)
 - Abfragekontakte, Anzeige nach Eingabe der zugeordneten Rufnummer (*)
- Kontaktanzeigen (beliebig kombinierbar)
 - im Sprechstellendisplay, Kontaktnummern sind frei programmierbar und max. 4-stellig (*)
 - Zuordnung der Sprechstellen-LED's möglich (*)
 - Unterstützung durch Kontaktton (*)
- BCD-Code-Leseinheit (*)

(Technische Änderungen vorbehalten!!)

B Zentraleinheit und Zubehör MULTICOM 2600

B1 Zentraleinheit MULTICOM 2600

Das System basiert auf modernster SMD-Fertigungstechnik, ist vollelektronisch, mikroprozessorgesteuert und kundenspezifisch programmierbar. Schon im Grundausbau stehen alle Leistungsmerkmale gemäß Beschreibung im Kapitel A zur Verfügung.

MULTICOM-Zentralen besitzen eine Grundprogrammierung. Sie sind sofort nach dem Einschalten betriebsbereit. Die kundenspezifische Programmierung kann mit einer normalen Displaysprechstelle erfolgen - kein spezielles Programmiergerät erforderlich!

Das System ist modular aufgebaut und zeichnet sich dadurch aus, daß nur wenige unterschiedliche Baugruppentypen zum Einsatz kommen. Die geringe Anzahl von Baugruppentypen bietet ein hohes Maß an Sicherheit bei Planung, Montage und Wartung.

Alle Teilnehmeranschlüsse sind in 4-Draht-Technik lötfrei und steckbar ausgeführt. Angeschlossen werden können alle Teilnehmersprechstellen, Lautsprecher und Systemschnittstellen gemäß folgender Beschreibung. Pro Teilnehmeranschluß stehen **serienmäßig** 4 Watt NF-Leistung zur Verfügung. Eingang für Notstrom-Versorgung + 12 V / 0 Volt / - 12 Volt. Anschluß für Tag-/Nacht-Interface 26-TNI.

Kompaktzentrale mit Notstromvorbereitung
für 32 Teilnehmer, 3 Verkehrswege Duplex
mit Leistungsmerkmalen wie zuvor Beschrieben

2632-ZD/NS 3VK 0 TIn

Lieferumfang:

- Wandaufbaugeschäft
- Netzteil notstromfähig inklusive Netzkabel
- Prozessor-Interface-Modul Typ PIM mit aufgesetztem Prozessormodul Typ PZM 8088
- Betriebssystem SOFT 2
- 3 Verkehrswege Gegensprechen (2603-VK)

Ausbau:

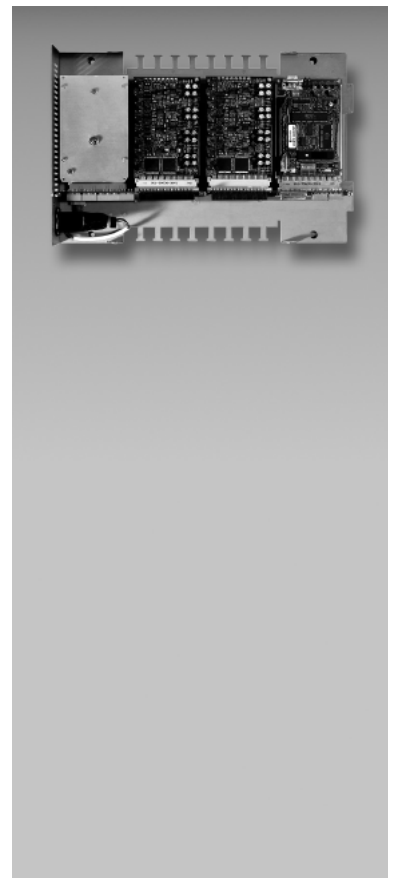
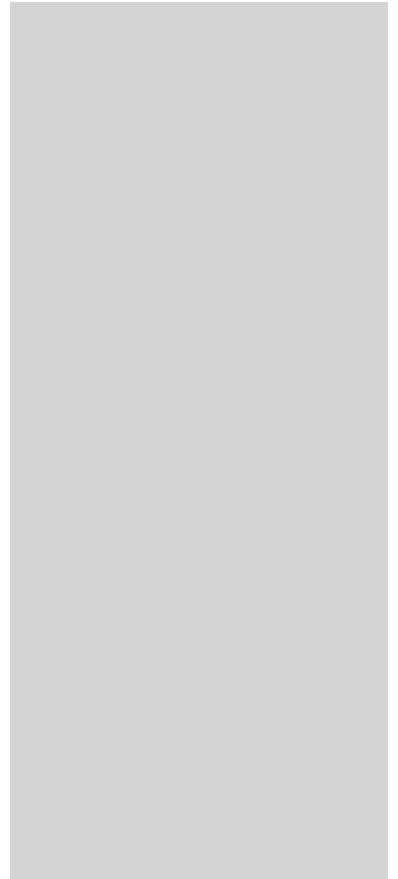
- 4 Teilnehmerkarten 2608-AT mit je acht Teilnehmeranschlüssen

Masse (Höhe * Breite * Tiefe)

444 * 300 *100 mm

Zubehör:

Teilnehmerkarte 2608-AT

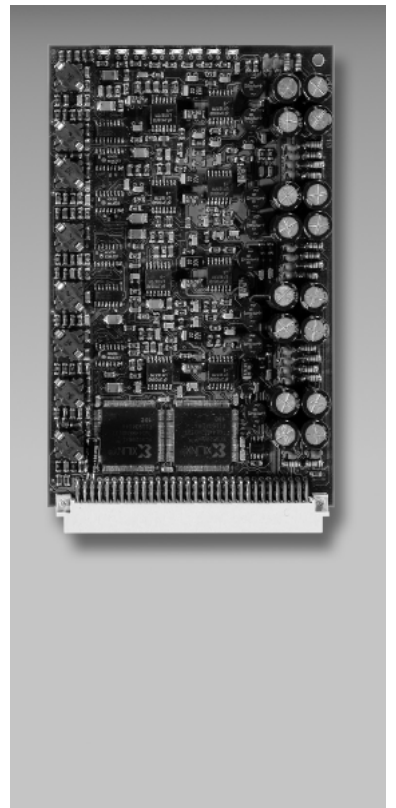


B2 Zubehör für Zentraleinheit MULTICOM 2600

Teilnehmerkarte

- als Steckbaugruppe für MULTICOM-Zentrale 2600
- zur Erweiterung um jeweils 8 Teilnehmeranschlüsse
- Ausgangsleistung je nach Anschluß 4 Watt an 20 Ohm
- Ausgänge kurzschlussfest und überspannungsgesichert

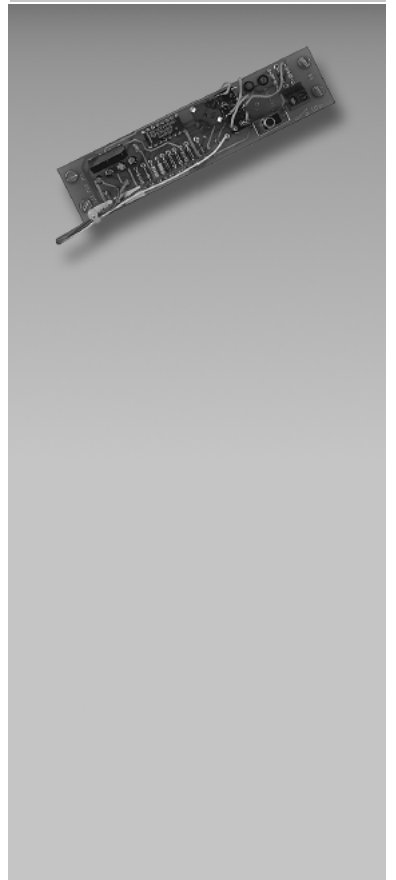
2608-AT



Tag-/Nacht-Interface

für MULTICOM-Zentrale 2600 zur externen Umschaltung zwischen zwei kundenspezifisch programmierten Parametersätzen

26-TNI



Kompaktgehäuse 4 HE

Allseitig geschlossenes Gehäuse in Leichtbauweise
zum Einbau von 19"-Rahmen mit 3 HE

Masse (Höhe * Breite * Tiefe):

210 * 520 * 320 mm

Zubehör:

Schwenkrahmen

KG 4



Kompaktgehäuse 7 HE

Allseitig geschlossenes Gehäuse in Leichtbauweise
zum Einbau von 2 * 19"-Rahmen mit je 3 HE

Masse (Höhe * Breite * Tiefe):

345 * 520 * 320 mm

Zubehör:

Schwenkrahmen

KG 7



Schwenkrahmen

Wandbefestigung für Kompaktgehäuse KG 4 und
KG 7 beidseitig schwenkbar

Lieferumfang:

Wandhalter inkl. Schwenkarm mit Montagematerial und
Kabelzugentlastung

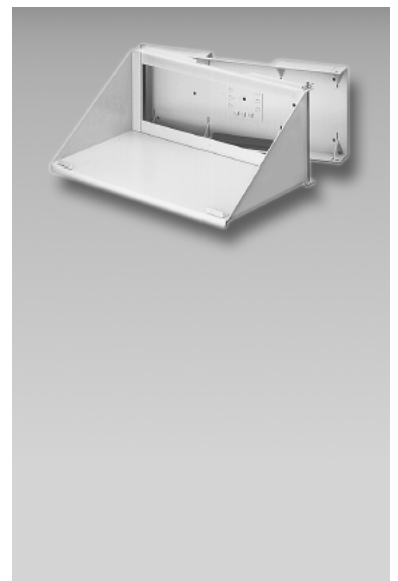
Masse (Höhe * Breite * Tiefe):

230 * 560 * 370 mm

Gewicht:

14 Kg

Schwenkrahmen



Zusatznetzteilrahmen

für maximal 4 MULTICOM- Zentralen 2600, wenn pro Zentrale an mehr als 8 Teilnehmer-Anschlüssen Durchsage-Lautsprecher mit 20 Ohm Impedanz angeschlossen sind.

Lieferumfang:

- 19"-Rahmen mit 3 HE inkl. Frontplatte
- Netz- und Verbindungskabel zur MULTICOM-Zentrale

Ausbau:

- maximal 4 Netzteile 3432-NT/KR (je 100 VA)
für 4 Zentralen á 32 Teilnehmer

Masse (Höhe * Breite * Tiefe):

3 HE * 19" * 320 mm

Zubehör:

Kompaktgehäuse KG 4, Schwenkrahmen

Zusatznetzteilrahmen (o. Abb)

wie Typ 26-ZNTR-4/0, jedoch mit Anschlußmöglichkeit für Notstromversorgungen Typ 34-NS 10 oder 34-NS 24

Ausbau:

- maximal 4 Netzteile 3432-NT/KR/NS (je 100 VA)
im Vollausbau ausreichend für 120 Teilnehmer

Zentralennetzteil

- Steckbaugruppe für 26-ZNTR-4/0, ausreichend für 32 Teilnehmergeräte und die Stromversorgung der Zentrale
- Technische Daten:

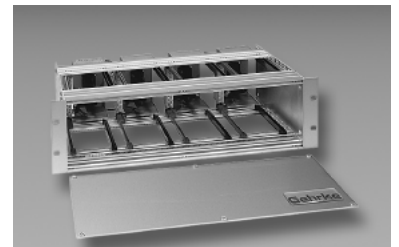
primär:	230 V AC
	100 VA
sekundär:	+ - 5 V 0V DC stabilisiert
	+ - 18 V 0V DC

Zentralennetzteil mit Notstrom-Interface (ohne Abbildung)

- Steckbaugruppe für 26-ZNTR/NS-4/0, ausreichend für 32 Teilnehmergeräte und die Stromversorgung der Zentrale inklusive Notstrom-Interface
- Technische Daten:

primär:	230 V AC
	150 VA
sekundär:	+ - 5V 0V DC stabilisiert
	+ - 18 V 0V DC
Notstromeingang:	+ - 12 V 0V DC

26-ZNTR-4/0



26-ZNTR/NS-4/0



3432-NT/KR

3432-NT/KR/NS

C Zentraleinheiten, Kommunikationsrechner und Zubehör Multicom 3000

C1 Allgemeines

Das System basiert auf modernster SMD-Fertigungstechnik, ist vollelektronisch, mikroprozessorgesteuert und kundenspezifisch programmierbar. Schon im Grundaufbau stehen alle Leistungsmerkmale gemäß Beschreibung im Kapitel A zur Verfügung.

MULTICOM-Zentralen besitzen eine Grundprogrammierung. Sie sind sofort nach dem Einschalten betriebsbereit. Die kundenspezifische Programmierung kann mit einer normalen Displaysprechstelle erfolgen - kein spezielles Programmiergerät erforderlich!

Das System ist modular aufgebaut und zeichnet sich dadurch aus, daß nur wenige unterschiedliche Baugruppentypen zum Einsatz kommen. Die geringe Anzahl von Baugruppentypen bietet ein hohes Maß an Sicherheit bei Planung, Montage und Wartung.

Alle Teilnehmeranschlüsse sind in 4-Draht-Technik lötfrei und steckbar ausgeführt. Angeschlossen werden können alle Teilnehmergeräte, Lautsprecher und Systemschnittstellen gemäß folgender Beschreibung. Pro Teilnehmeranschluß stehen **serienmäßig** 4 Watt NF-Leistung zur Verfügung. Eingang für Notstrom-Versorgung +12V / 0V / -12V. Anschluß für Tag-/Nacht-Interface 34-TNI.

Bei MULTICOM 3000-Zentralen besteht die Möglichkeit, bis zu acht Zentralen (480 Teilnehmer) im Verbund zu betreiben. Die Daten- und NF-Verbindungen zwischen den einzelnen Modulen werden vom Kommunikationsrechner verwaltet.

Zwei Verbundsysteme stehen zur Verfügung:

- Im Verbundnetzwerk (N) können MULTICOM 3000-Zentralen bis zu 4000 m vom Kommunikations-Rechner abgesetzt betrieben werden.
- Die Verbunderweiterung (E) ist eine kostengünstige Alternative. Hier müssen jedoch der Kommunikationsrechner und die Zentralen in unmittelbarer Nähe zueinander installiert werden. Die maximale Verbundleitungslänge beträgt 4 m.

Der Gemischtbetrieb von E- und N-Verbund bei mehreren Zentralen in einem System ist problemlos möglich. Es kann jedoch keine N-Interfacekarte mit einer E-Verbundkarte oder umgekehrt verbunden werden. Eine Verwechslung ist durch den Einsatz unterschiedlicher Stecksysteme ausgeschlossen.

Eine Programmierung des Kommunikations-Rechners ist nicht erforderlich.

C2 Zentraleinheiten MULTICOM 3000 ohne Notstromvorbereitung

**Zentraleinheit ohne Notstrom-
vorbereitung**

3432-ZS 6VK 0TIn

für 32 Teilnehmer, 6 Verkehrswege
mit Leistungsmerkmalen wie zuvor beschrieben

Lieferumfang:

- 19"-Rahmen mit 3 HE inklusive Frontplatte
- Netzteil 3432-NT/KR inklusive Netzkabel
- Prozessorkarte PRO 6 M mit Betriebssystem SOFT 2
- Interfacekarte IF D
- 6 Verkehrswege Wechselsprechen

Ausbau:

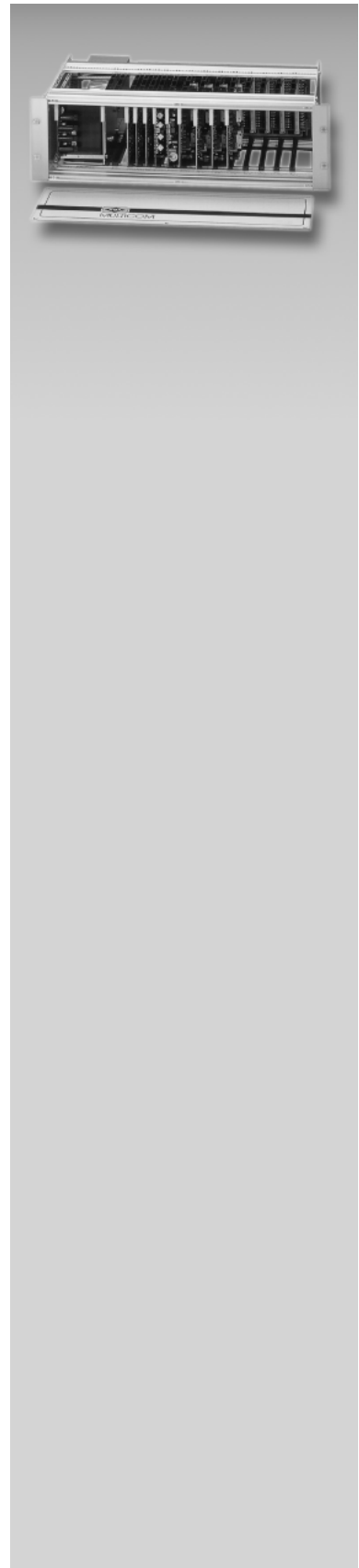
- 3 Verkehrswegekarten 3402-VK mit je zwei
Gegensprechverkehrswegen
- 8 Teilnehmerkarten 3404-AT mit je vier Teilnehmer-
anschlüssen
- Erweiterung auf 64 Teilnehmer mit 3432-EWZ, im
Verbundbetrieb bis 480 Teilnehmer

Masse (Höhe x Breite x Tiefe):

3 HE x 19" x 320 mm

Zubehör:

Kompaktgehäuse KG 4, Schwenkrahmen



**Erweiterungszentrale ohne Notstrom-
vorbereitung**

3432-EWZ 0 TIn

für 32 Teilnehmer, nur in Verbindung mit Grundzentrale
3432-Z

Lieferumfang:

- 19"-Rahmen mit 3 HE inklusive Frontplatte
- Netzteil 3432-NT/KR inklusive Netzkabel
- Erweiterungskabel (64-polig Flachband)

Ausbau:

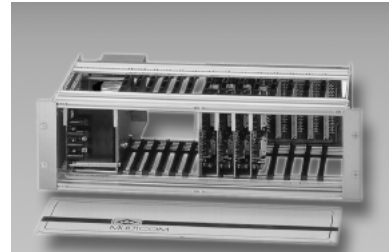
- 8 Teilnehmerkarten 3404-AT mit je vier Teilnehmer-
anschlüssen
- Erweiterung im Verbundbetrieb bis 480 Teilnehmer

Masse (Höhe x Breite x Tiefe):

3 HE x 19" x 320 mm

Zubehör:

Kompaktgehäuse KG 7 (für 64 Teilnehmer),
Schwenkrahmen



**Verbunderweiterungszentrale ohne
Notstromvorbereitung (ohne Abbildung)**

3432-VZE 0TIn 0KIE 0KIN

siehe unter Kapitel C5 „Kommunikationsrechner ohne
Notstromvorbereitung“

C3 Zentraleinheiten MULTICOM 3000 mit Notstromvorbereitung

Zentraleinheit mit Notstrom- vorbereitung

3432-ZS/NS 6VK 0TIn

für 32 Teilnehmer, 6 Verkehrswege
mit Leistungsmerkmalen wie zuvor beschrieben

Lieferumfang:

- 19"-Rahmen mit 3 HE inklusive Frontplatte
- Netzteil 3432-NT/KR/NS inklusive Netzkabel
- Prozessorkarte PRO 6 M mit Betriebssystem SOFT 2
- Interfacekarte IF D
- 6 Verkehrswege Wechselsprechen
- Vorbereitung zum Anschluss einer Notstromversorgung
+ 12 V / 0 V / - 12 V Typ 34-NS 10 oder 34-NS 24.

Ausbau:

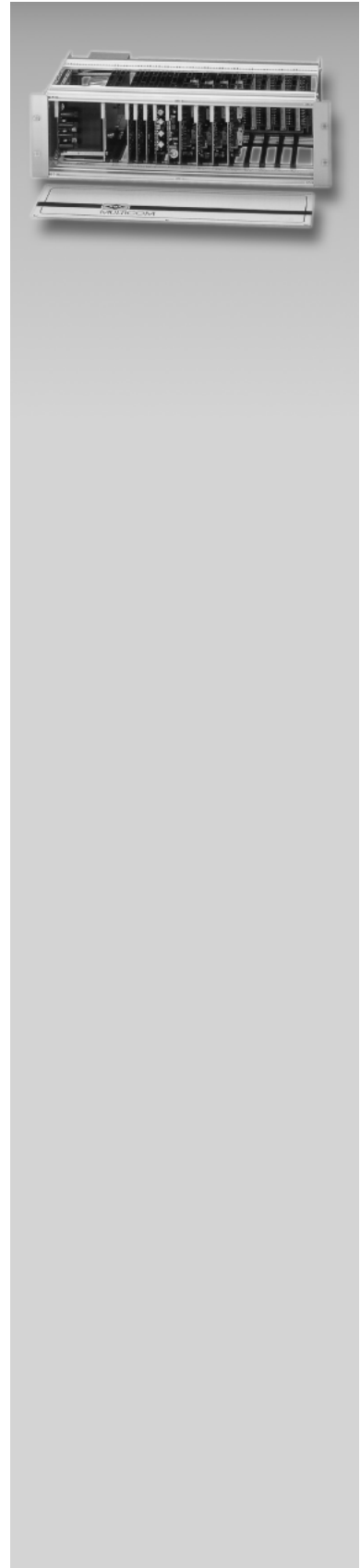
- 3 Verkehrswegekarten 3402-VK mit je zwei
Gegensprechverkehrswegen
- 8 Teilnehmerkarten 3404-AT mit je vier Teilnehmer-
anschlüssen
- Erweiterung auf 64 Teilnehmer mit 3432-EWZ, im
Verbundbetrieb bis 480 Teilnehmer

Masse (Höhe x Breite x Tiefe):

3 HE x 19" x 320 mm

Zubehör:

Kompaktgehäuse KG 4, Schwenkrahmen



**Erweiterungszentrale mit Notstrom-
vorbereitung**

3432-EWZ/NS 0TIn

für 32 Teilnehmer, nur in Verbindung mit Grundzentrale
3432-Z

Lieferumfang:

- 19"-Rahmen mit 3 HE inklusive Frontplatte
- Netzteil 3432-NT/KR/NS inklusive Netzkabel
- Erweiterungskabel (64-polig Flachband)
- Vorbereitung zum Anschluss einer Notstromversorgung
+ 12 V / 0 V / - 12 V Typ 34-NS 10 oder 34-NS 24.

Ausbau:

- 8 Teilnehmerkarten 3404-AT mit je vier Teilnehmer-
anschlüssen
- Erweiterung im Verbundbetrieb bis 480 Teilnehmer

Masse (Höhe x Breite x Tiefe):

3 HE x 19" x 320 mm

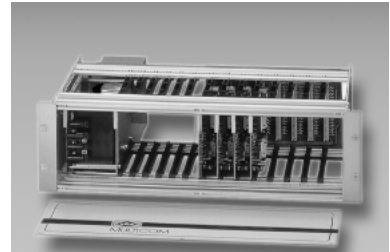
Zubehör:

Kompaktgehäuse KG 7 (für 64 Teilnehmer),
Schwenkrahmen

**Verbunderweiterungszentrale mit
Notstromvorbereitung (ohne Abbildung)**

3432-VZE/NS 0TIn 0KIN

siehe unter Kapitel C6 „Kommunikationsrechner mit
Notstromvorbereitung“

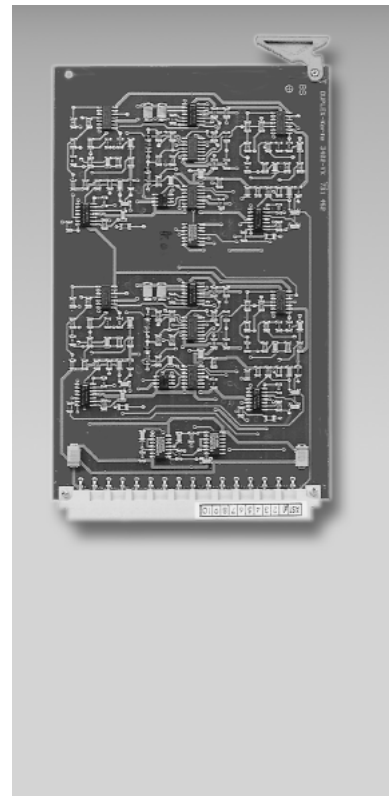


C4 Zubehör für Zentraleinheiten MULTICOM 3000

Verkehrswegekarte / Duplexkarte

- als Steckbaugruppe im Europakartenformat für MULTICOM-Zentralen 3000
- zur Erweiterung um jeweils 2 Gegensprechverkehrswege

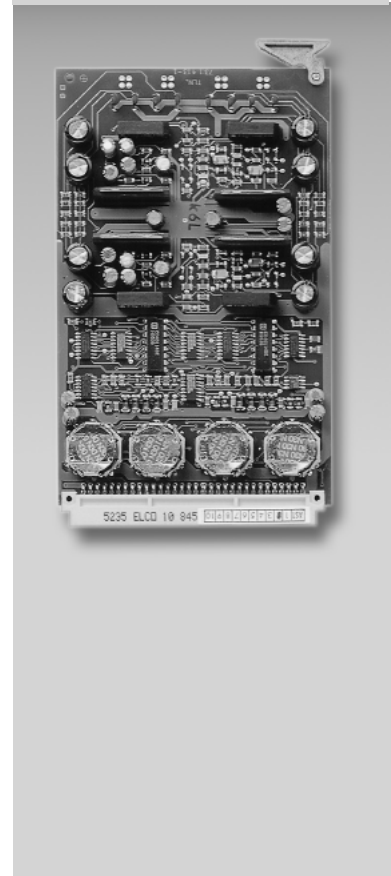
3402-VK



Teilnehmerkarte

- als Steckbaugruppe im Europakartenformat für MULTICOM-Zentralen 3000
- zur Erweiterung um jeweils 4 Teilnehmeranschlüsse
- Ausgangsleistung je Anschluß 4 Watt an 20 Ohm
- Ausgänge kurzschlussfest und überspannungsgesichert

3404-AT



Zentralennetzteil

3432-NT/KR

- Steckbaugruppe für MULTICOM-Zentralen, ausreichend für 32 Teilnehmergeräte und die Stromversorgung der Zentrale
- Technische Daten:
 - primär: 230V AC
100 VA
 - sekundär: +- 5V 0V DC stabilisiert
+- 18V 0V DC



Zentralennetzteil mit Notstrom-Interface (ohne Abbildung)

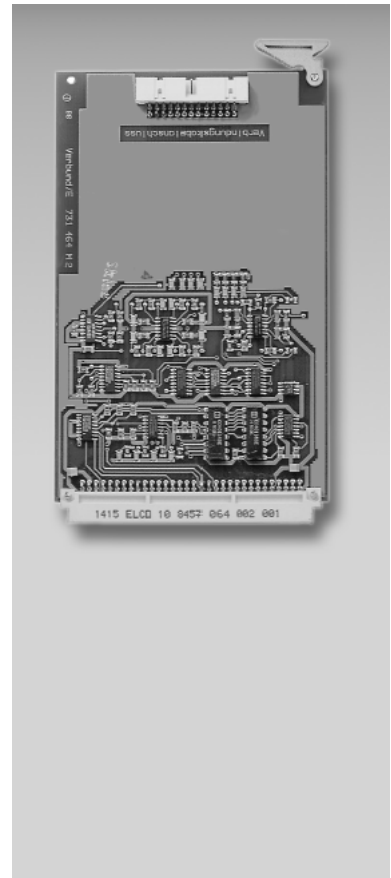
3432-NT/KR/NS

- Steckbaugruppe für MULTICOM-Zentralen, ausreichend für 32 Teilnehmergeräte und die Stromversorgung der Zentrale inklusive Notstrom-Interface
- Technische Daten:
 - primär: 230V AC
150 VA
 - sekundär: +- 5V 0V DC stabilisiert
+- 18V 0V DC
- Notstromeingang: + - 12V 0V DC

Verbunderweiterungskarte

- als Steckbaugruppe im Europakartenformat für MULTICOM-Zentralen 3000
- ist bei der Verbunderweiterung die Daten- und NF-Schnittstelle zum Kommunikationsrechner
- mit 4 Verbundverkehrswegen
- Verbundinstallation mittels Flachbandkabel max. Länge 2,50 m

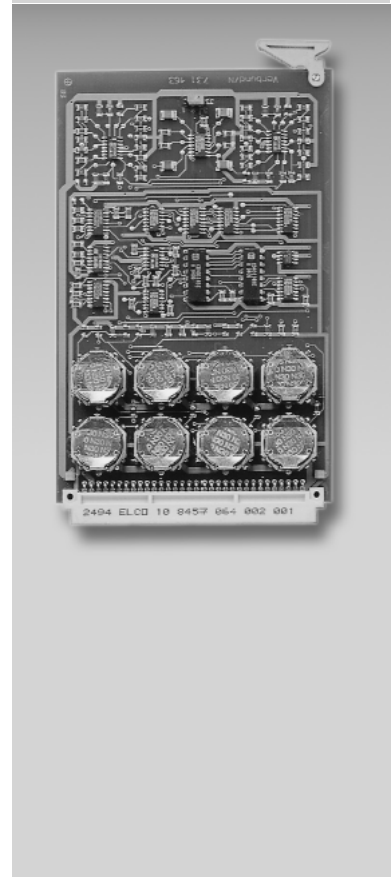
3460-VBE



Verbund-Netzwerkkarte

- als Steckbaugruppe im Europakartenformat für MULTICOM-Zentralen 3000
- ist beim Verbundnetzwerk die Daten- und NF-Schnittstelle zum Kommunikationsrechner
- mit 4 Verbundverkehrswegen
- Verbundinstallation mit JY (St) Y 8 x 2 x 0,6 mm max. Länge 4000 m

3460-VBN



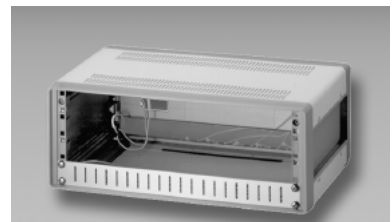
Kompaktgehäuse 4 HE

Allseitig geschlossenes Gehäuse in Leichtbauweise
zum Einbau von 19"-Rahmen mit 3 HE

Masse (Höhe x Breite x Tiefe):
210 x 520 x 320 mm

Zubehör:
Schwenkrahmen

KG 4



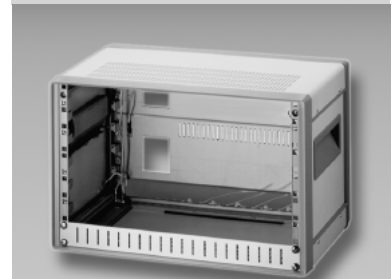
Kompaktgehäuse 7 HE

Allseitig geschlossenes Gehäuse in Leichtbauweise
zum Einbau von 2 x 19"-Rahmen mit je 3 HE

Masse (Höhe x Breite x Tiefe):
345 x 520 x 320 mm

Zubehör:
Schwenkrahmen

KG 7



Schwenkrahmen

Wandbefestigung für Kompaktgehäuse KG 4 und KG 7 beidseitig schwenkbar

Lieferumfang:

Wandhalter inkl. Schwenkarm mit Montagematerial und Kabelzugentlastung

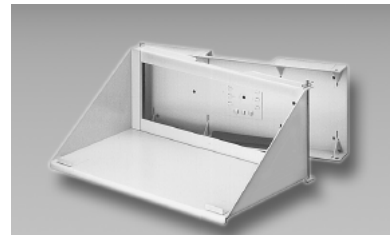
Masse (Höhe x Breite x Tiefe):

230 x 560 x 370 mm

Gewicht:

14 kg

Schwenkrahmen



Schnittstellenrahmen

Der Montageaufwand bei mehreren Schnittstellenbaugruppen in einem Sprechanlagensystem wird erheblich reduziert. Steuerung, Stromversorgung - auch für externe Komponenten - erfolgt über die Verteilerrückwand. Schnittstellenkarten und Rückwandanschlüsse sind steckbar ausgeführt.

Lieferumfang:

- 19"-Rahmen mit 3 HE inkl. Frontplatte
- Netz- und Verbindungskabel zur MULTICOM-Zentrale

Ausbau:

- maximal 6 Systemschnittstellen (Europakartenformat)
- Netzteil NT 8/5000 (für Türöffner)

Masse (Höhe x Breite x Tiefe):

3 HE x 19" x 320 mm

Zubehör:

Kompaktgehäuse KG 4, Schwenkrahmen

34-SSR6



Tag-/Nacht-Interface

zum Einbau in MULTICOM-Zentralen 3000

- ermöglicht die externe Umschaltung zwischen zwei kundenspezifisch programmierten Parametersätzen
- Umschaltung erfolgt manuell oder zeitgesteuert

34-TNI



Zusatznetzteilrahmen

für MULTICOM-Zentralen mit erhöhtem Leistungsbedarf, wenn an mehr als 7 von 32 Teilnehmer-Anschlüssen Durchsage-Lautsprecher mit 20 Ohm Impedanz angeschlossen sind.

34-ZNTR-4/0



Lieferumfang:

- 19"-Rahmen mit 3 HE inkl. Frontplatte
- Netz- und Verbindungskabel zur MULTICOM-Zentrale

Ausbau:

- maximal 4 Netzteile 3432-NT/KR (je 100 VA) für 4 x 32 Teilnehmer

Masse (Höhe x Breite x Tiefe):

3 HE x 19" x 320 mm

Zubehör:

Kompaktgehäuse KG 4, Schwenkrahmen

Zusatznetzteilrahmen

(ohne Abbildung)

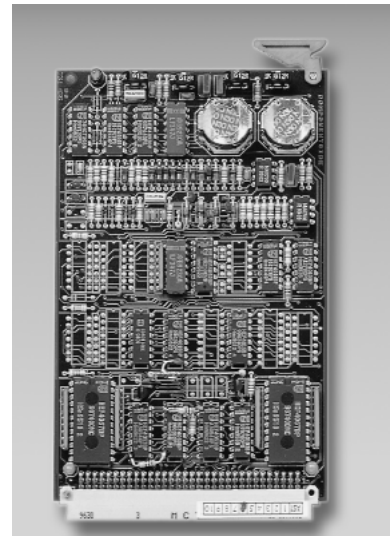
wie Typ 34-ZNTR-4/0, jedoch mit Anschlussmöglichkeit für Notstromversorgungen Typ 34-NS 10 oder 34-NS 24

34-ZNTR/NS-4/0

Interfacekarte

- als Steckbaugruppe im Europakartenformat für MULTICOM-Zentralen
- zur Steuerung der Systemperipherie

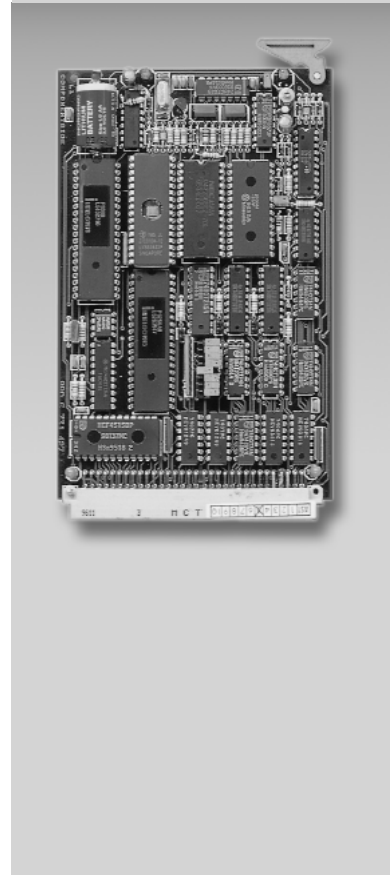
IF D



Prozessorkarte

- als Steckbaugruppe im Europakartenformat für MULTICOM-Zentralen
- mit Betriebssystemsoftware SOFT 2 und Leistungsmerkmalen wie in Kapitel A beschrieben
- kundenspezifisch programmierbar mit einer Displaysprechstelle oder mit PC-Programm PROS-PED 6

PRO 6 M



**C5 Kommunikationsrechner MULTICOM 3000 3432-KR8 0KIE 0KIN
ohne Notstromvorbereitung**

ermöglicht den Verbundbetrieb von bis zu acht
MULTICOM-Zentralen

Lieferumfang:

- 19"-Rahmen 3 HE inklusive Frontplatte
- Netzteil 3432-NT/KR inklusive Netzkabel
- Prozessorkarte KOMPRO 6 inklusive
- Verbundbetriebssystem

Ausbau:

- 8 Kommunikations-Interfacekarten 3460-KIN für
- Netzwerkverbundbetrieb **oder**
- 4 Kommunikations-Interfacekarten 3460-KIE für
- Verbunderweiterungsbetrieb

Masse (Höhe x Breite x Tiefe):

3 HE x 19" x 320 mm

Zubehör:

Kompaktgehäuse KG 4, Schwenkrahmen

Verbunderweiterungszentrale

3432-VZE 0TIn 0KIE 0KIN

ohne Notstromvorbereitung

für 4 Kommunikations-Interfacekarten und 28 Teilnehmer,
nur in Verbindung mit Grundzentrale 3432-Z

Lieferumfang:

- 19"-Rahmen 3 HE inklusive Frontplatte
- Netzteil 3432-NT/KR inklusive Netzkabel
- Prozessorkarte KOMPRO 6 inklusive Verbundbetriebssystem
- Erweiterungskabel (64-polig Flachband)

Ausbau:

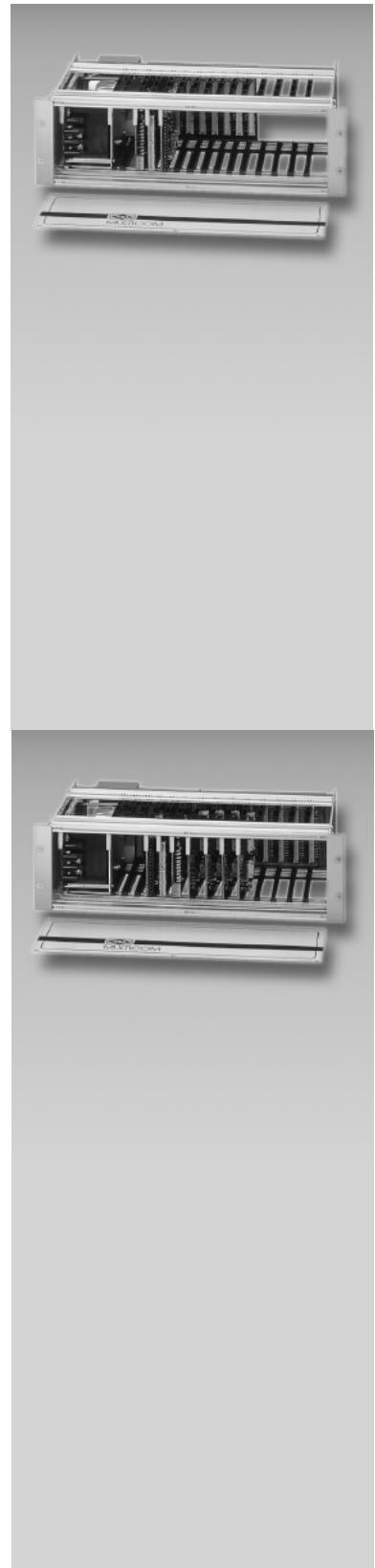
- 4 Kommunikations-Interfacekarten 3460-KIN für Netzwerk-
- verbundbetrieb **oder**
- 4 Kommunikations-Interfacekarten 3460-KIE für Verbunder-
- weiterungsbetrieb
- 7 Teilnehmerkarten 3404-AT mit je vier Teilnehmeranschlüssen
- 1 Verbundkarte 3460-VBN oder 3460-VBE je nach Verbundart
- Erweiterung im Verbundbetrieb bis 480 Teilnehmer

Masse (Höhe x Breite x Tiefe):

3 HE x 19" x 320 mm

Zubehör:

Kompaktgehäuse KG 4, Schwenkrahmen



C6 Kommunikationsrechner 3432-KR8/NS 0KIE 0KIN
MULTICOM 3000 mit Notstromvorbereitung

ermöglicht den Verbundbetrieb von bis zu acht
MULTICOM-Zentralen

Lieferumfang:

- 19"-Rahmen 3 HE inklusive Frontplatte
- Netzteil 3432-NT/KR/NS inklusive Netzkabel
- Prozessorkarte KOMPRO 6 inklusive
Verbundbetriebssystem
- Vorbereitung zum Anschluss einer Notstromversorgung
+ 12 V / 0 V / - 12 V Typ 34-NS 10 oder 34-NS 24.

Ausbau:

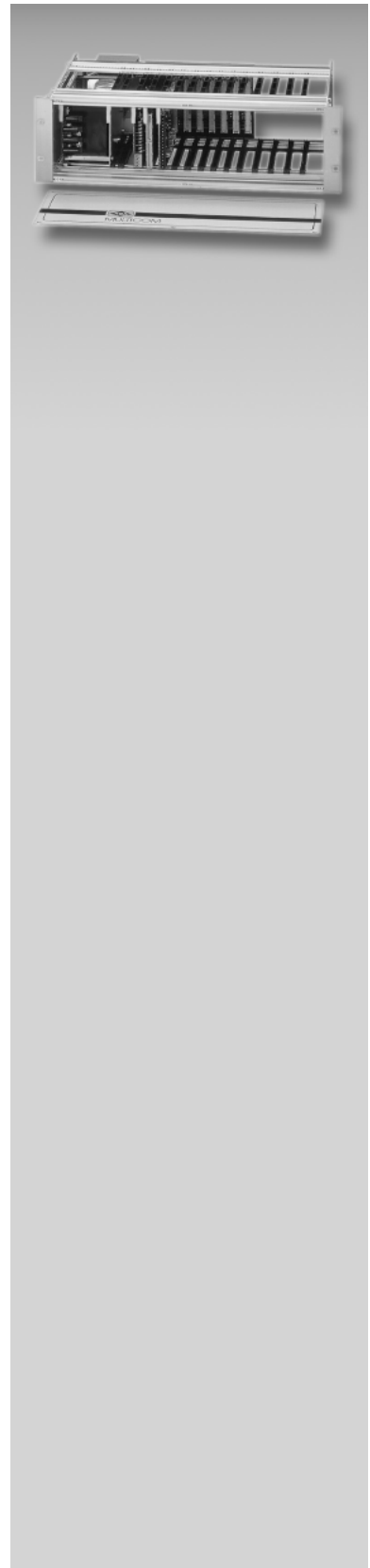
- 8 Kommunikations-Interfacekarten 3460-KIN für
Netzwerkverbundbetrieb oder
- 4 Kommunikations-Interfacekarten 3460-KIE für
Verbunderweiterungsbetrieb

Masswe (Höhe x Breite x Tiefe):

3 HE x 19" x 320 mm

Zubehör:

Kompaktgehäuse KG 4, Schwenkrahmen



**Verbunderweiterungszentrale
mit Notstromvorbereitung**

3432-VZE/NS 0TIn 0KIE 0KIN

für 4 Kommunikations-Interfacekarten und 28 Teilnehmer,
nur in Verbindung mit Grundzentrale 3432-Z

Lieferumfang:

- 19"-Rahmen 3 HE inklusive Frontplatte
- Netzteil 3432-NT/KR/NS inklusive Netzkabel
- Prozessorkarte KOMPRO 6 inklusive Verbundbetriebssystem
- Erweiterungskabel (64-polig Flachband)
- Vorbereitung zum Anschluss einer Notstromversorgung
+ 12 V / 0 V / - 12 V Typ 34-NS 10 oder 34-NS 24.

Ausbau:

- 4 Kommunikations-Interfacekarten 3460-KIN für Netzwerk-verbundbetrieb oder
- 4 Kommunikations-Interfacekarten 3460-KIE für Verbunderweiterungsbetrieb
- 7 Teilnehmerkarten 3404-AT mit je vier Teilnehmeranschlüssen
- 1 Verbundkarte 3460-VBN oder 3460-VBE je nach Verbundart
- Erweiterung im Verbundbetrieb bis 480 Teilnehmer

Masse (Höhe x Breite x Tiefe):

3 HE x 19" x 320 mm

Zubehör:

Kompaktgehäuse KG 4, Schwenkrahmen

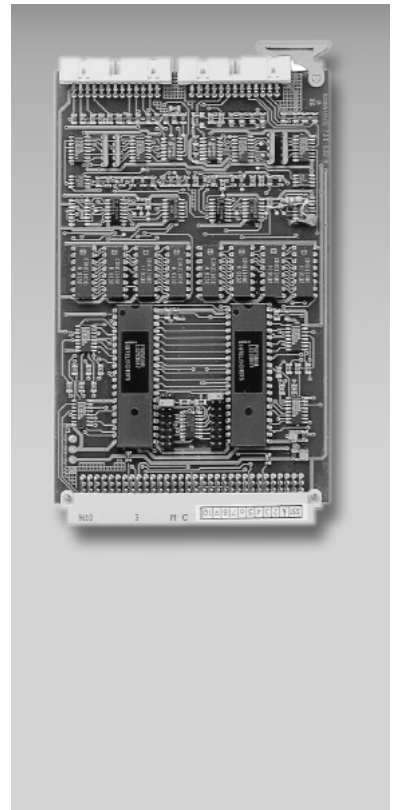


C7 Zubehör für Kommunikationsrechner MULTICOM 3000

Kommunikationsrechner-Interface

- als Steckbaugruppe im Europakartenformat für Kommunikationsrechner
- ist bei der Verbunderweiterung die Daten- und NF-Schnittstelle zu zwei MULTICOM-Zentralen
- mit 2 x 4 Verbundverkehrswegen
- im Lieferumfang enthalten sind 2 vorkonfektionierte Flachbandleitungen (2,50 m) für die Verbundinstallation

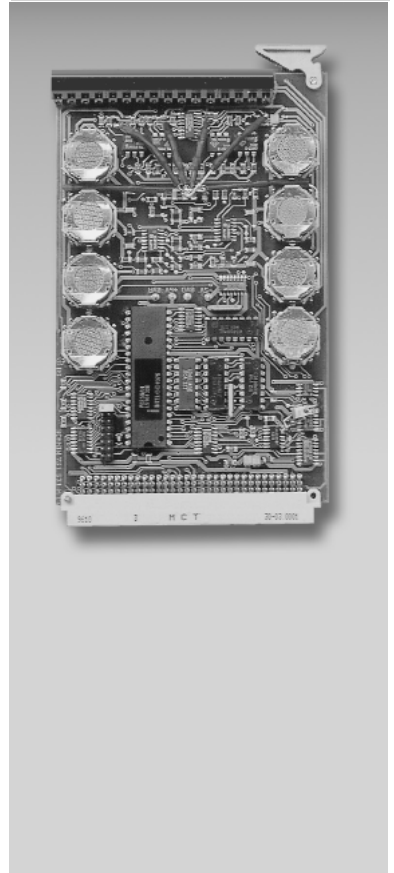
3460-KIE



Kommunikationsrechner-Interface

- als Steckbaugruppe im Europakartenformat für Kommunikationsrechner
- ist beim Verbundnetzwerk die Daten- und NF-Schnittstelle zur MULTICOM-Zentrale
- mit 4 Verbundverkehrswegen
- Verbundinstallation mit JY (St) Y 8 x 2 x 0,6 mm max. Länge 4000 m

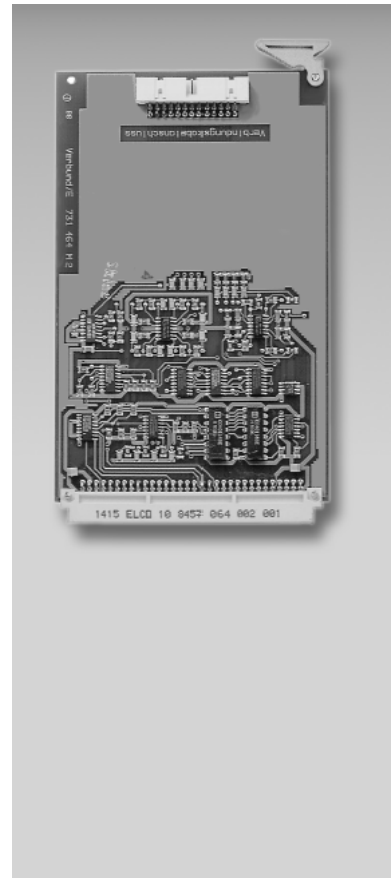
3460-KIN



Verbund-Erweiterungskarte

- als Steckbaugruppe im Europakartenformat für MULTICOM-Zentralen
- ist bei der Verbunderweiterung die Daten- und NF-Schnittstelle zum Kommunikationsrechner
- mit 4 Verbundverkehrswegen
- Verbundinstallation mittels Flachbandkabel max. Länge 2,50 m

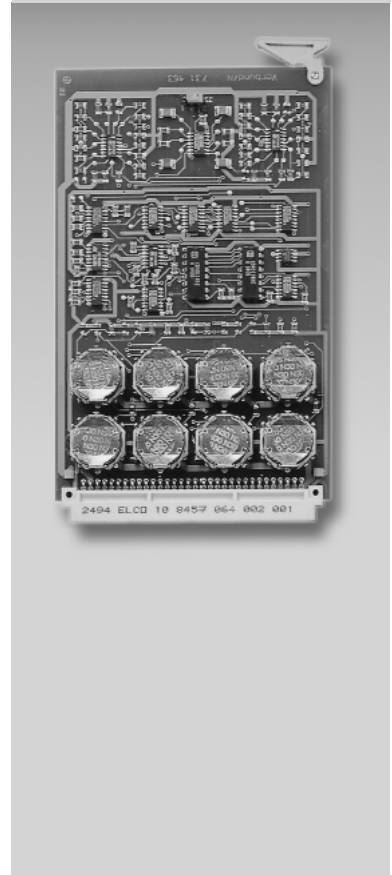
3460-VBE



Verbund-Netzwerkkarte

- als Steckbaugruppe im Europakartenformat für MULTICOM-Zentralen
- ist beim Verbundnetzwerk die Daten- und NF-Schnittstelle zum Kommunikationsrechner
- mit 4 Verbundverkehrswegen
- Verbundinstallation mit JY (St) Y 8 x 2 x 0,6 mm max. Länge 4000 m

3460-VBN



D Notstromversorgungen MULTICOM 2600/3000

D1 Allgemeines

Unsere Netzstromversorgung kann heute weitgehend als stabil bezeichnet werden. Trotzdem kommt es - besonders im Sommerhalbjahr bedingt durch Gewitter - zu erheblichen Netzspannungsschwankungen.

Moderne Anlagen mit Prozessorsteuerung reagieren sehr empfindlich auf kurzzeitige Netzspannungseinbrüche. Eine Überwachungsschaltung veranlasst den Prozessor bei Unterschreiten eines bestimmten Spannungswertes, einen automatischen Resetzyklus durchzuführen. Für diese Dauer - bis das System „hochgefahren“ ist - kommt es praktisch zum Systemstillstand.

Für Bereiche wie z.B. in der Medizintechnik, in der Sicherungstechnik, bei der Polizei o.ä., in denen die Sprechanlage sicherheitsrelevante oder steuerungstechnische Aufgaben übernimmt, darf ein Netzausfall oder auch nur eine kurzzeitige Netzstörung keinesfalls zum Systemstillstand führen. Deshalb ist hier der Einsatz einer unterbrechungsfreien Stromversorgung oder Notstromversorgung unerlässlich.

Hinweis:

Mit einer Notstromversorgung werden ausschliesslich die Zentrale selbst, alle Endgeräte sowie die Relaiskarten eine bestimmte Zeit mit Strom versorgt.

Sind Geräte wie z.B. Türöffner, Leitstand-PC, Bussteuergeräte, Zusatzverstärker usw. im Einsatz, die über einen eigenen Netzanschluss verfügen, ist eine USV-Anlage erforderlich.

D2 Notstromversorgungen ± 12 V DC

Leistungsmerkmale allgemein:

- Automatik-Ladegerät
- Tiefentladeschutz
- Anzeige für Netz-/Notstrombetrieb
- separater Störmeldekontakt
- gasdichte, wartungsfreie Bleigelakkus
- Ausgangsspannung: +12V / 0V / -12V 6,3A

Notstromversorgung

- **Nennkapazität:** 10 AH
- **Überbrückungszeiten:**
 - 16 Teilnehmer: 240 Minuten
 - 32 Teilnehmer: 150 Minuten
 - 64 Teilnehmer: 90 Minuten
- **Masse (Höhe x Breite x Tiefe):**
 - 3 HE x 19" x 300 mm
- **Gewicht:** 15 kg
 - im 19"-Einschub

34-NS 10 19"

Notstromversorgung (ohne Abbildung)
wie Modell 34-NS 10 19" im Kompaktgehäuse

- **Masse (Höhe x Breite x Tiefe):**
 - 175 x 500 x 360 mm

34-NS 10 KG

Notstromversorgung (ohne Abbildung)

- **Nennkapazität:** 24 AH
- **Überbrückungszeiten:**
 - 32 Teilnehmer: 360 Minuten
 - 64 Teilnehmer: 240 Minuten
 - 120 Teilnehmer: 120 Minuten
- **Masse (Höhe x Breite x Tiefe):**
 - 3 HE x 19" x 300 mm
- **Gewicht:** 25 kg
 - im 19" Einschub

34-NS 24 19"

Notstromversorgung (ohne Abbildung)
wie Modell 34-NS 24 19" im Kompaktgehäuse

- **Masse (Höhe x Breite x Tiefe):**
 - 175 x 500 x 360 mm

34-NS 24 KG



E Endgeräte MULTICOM 2600/3000

E1 Allgemeines

Hauptsprechstellen

Hauptsprechstellen sind in folgenden Ausführungen lieferbar:

Tisch- u. Wand-sprechstellen:	anspruchsvolles Gerätedesign in einem form-schönen Gehäuse aus schlagfestem Kunststoff
Industrie-sprechstellen:	in besonders robuster Ausführung mit unterschied-lichen Schutzklassen (IP 54 - Ex)
Einbau-sprechstellen:	als Tisch- oder Wandeinbaugeräte mit Aluminium-Frontplatte; Geräte auch in Sonderfarben lieferbar

Serienausstattungsmerkmale:

- **Display**
als Bedienkontrolle und zur Anzeige von Informationen im Klartext mit 16-stelligem alphanumerischem Display und elektronischem Inhaltsverzeichnis oder mit 4-stelligem numerischem Display
 - Erkennung des Gesprächspartners
 - wer möchte zurückgerufen werden
 - an welcher Tür wurde geläutet
 - Uhrzeit
 - eigene Sprechstellennummer u.v.m.
- **Volltastatur**
(10 Zifferntasten zur Teilnehmerwahl und 5 Funktionstasten)
Während einer Gesprächsverbindung stehen alle Tasten für programmierbare Sonderfunktionen zur Verfügung.
- **optische Signalisierung durch LED's**
 - Sprechkanal offen / belegt
 - Sprechstellenmikrofon aktiv / inaktiv
 - Anrufsperr bzw. Stummschaltung aktiv / inaktiv
 - Rückrufbitte gespeichert
- **akustische Signalisierungen**
 - bei Gesprächseröffnung
 - bei Besetztzustand
 - bei Türruf
 - bei Sammelruf
 - bei aktiver Anrufsperr (Privat)
- **empfindliches Elektretmikrofon**
geeignet auch zum Rücksprechen aus mehreren Metern Entfernung
- **Lautsprecher mit hohem Wirkungsgrad**
durch die besonderen akustischen Verhältnisse im Lautsprecher zum Teil als Zubehör angeboten.
- **Lautstärkeeinstellung**
entweder von vorne regelbar mit automatischer Anpassung der Mikrofonempfindlichkeit oder bei Geräten mit höherer Schutzart über eine im Gerät integrierte 3-stufige Einstellung.

Nebensprechstellen

Nebensprechstellen sind in folgenden Ausführungen lieferbar:

Tisch- u. Wand-sprechstellen:	aus schlagfestem weissem Kunststoff mit desinfektionsmittelbeständiger Folienbedienoberfläche, einsetzbar überall dort, wo feuchte oder aggressive Atmosphäre den Betrieb normaler Sprechstellen nicht erlaubt
Industrie-sprechstellen:	im robusten Alu-Druckgussgehäuse als Wandaufbausprechstellen in Signalfarbe
Einbau-sprechstellen:	als Tisch- oder Wandeinbausprechstellen mit Aluminium-Frontplatte und Folientastatur
Hinterbau-sprechstellen:	für bauseitige <ul style="list-style-type: none"> - Aufzugspaneele - Aussensprechstellen - Bender-Folientableaus der Baureihen Typ TM-... und TF-...
Türsprechstellen:	als Wandein- oder Wandaufbausprechstellen sowie Hinterbausprechstellen für Sonnerieplatten

Serienausstattungsmerkmale:

- **verschiedene Rufmöglichkeiten**
 - Kurzwahl (auch für Gruppen- und Sammelruf)
 - Rufanmeldung mittels Rückrufbitte bei Leitstandanwendungen
 - Rufanmeldung mittels Prioritätsrückrufbitte bei Türrufen
 - Rufanmeldung bei einer Gruppe von Sprechstellen
 - Notrufe
- **unterschiedliche Anzahl von Ruf- und Funktionstasten**
- **optische Signalisierung durch LED's je nach Gerät**
 - Sprechkanal offen / belegt
 - Sprechstellenmikrofon aktiv
 - Rufquittierung
- **akustische Signalisierungen**
 - bei Gesprächseröffnung
 - bei Besetztzustand
 - bei Sammelruf
- **empfindliches Elektretmikrofon**
auch geeignet zum Rücksprechen aus mehreren Metern Entfernung
- **Lautsprecher**
mit hohem Wirkungsgrad

E2 Tisch- und Wandsprechstellen

Tisch-Hauptsprechstelle

303

Einsatz

als Tisch- oder, mit Wandhalterung, als Wandsprechstelle mit Klartextanzeige, serienmäßig mit Handhörfunktion für vertrauliche Gesprächsführung

Ausstattung:

- alphanumerisches Display, 16-stellig
- elektronisches Inhaltsverzeichnis mit 108 Zeilen
- 2 Leuchtdioden
- Lautsprecher 0,5 Watt, Elektretmikrofon
- 3-stufiger Lautstärksteller
- 15 Tasten
- alle Tasten mit programmierbaren Sonderfunktionen belegbar
- Farben: weiss (ws), grau (gr)

Masse (Höhe x Breite x Tiefe):

26-74 x 93 x 230 mm

Zubehör:

Wandhalterung, Anschlusskabel 2,5 m mit Stecker RJ45



Pförtner-Hauptsprechstelle

303-PF

Einsatz

als Tischsprechstelle mit Klartextanzeige

Ausstattung:

- alphanumerisches Display, 16-stellig
- elektronisches Inhaltsverzeichnis mit 108 Zeilen
- 2 Leuchtdioden
- Lautsprecher 0.5 Watt, Elektretmikrofon
- 3-stufiger Lautstärksteller
- 15 Tasten
- alle Tasten mit programmierbaren Sonderfunktionen belegbar
- Farben: weiss (ws), grau (gr)
- Schwanenhalsmikrofon SH 300 (Länge 300mm) mit Richtcharakteristik

Zubehör:

Anschlusskabel 2,5 m mit Stecker RJ45



Richtersprechstelle

im formschönen Tischpultgehäuse mit einer Durchsage- oder Anruftaste

Ausstattung:

- Gehäusefarbe grau pulverbeschichtet
- mit 300 mm Schwanenhalsmikrofon
- eine Durchsagetaste, die mechanisch gegen unbeabsichtigte Auslösung schützt (Der Zeugenruf ist nur so lange aktiv, bis die Taste wieder losgelassen wird.)
- Anschlusskabel 2,5 m mit Stecker RJ 45
- Durchsagebereitschaftsanzeige durch rot-grün-LED als Ampelschaltung

Masse (Höhe x Breite x Tiefe) ohne Schwanenhalsmikrofon:

195 x 162 x 50/15 mm

308-R/1



Richtersprechstelle

im formschönen Tischpultgehäuse mit einer Durchsage- oder Anruftaste und einer beleuchteten Steuertaste

Ausstattung:

- Gehäusefarbe grau pulverbeschichtet
- mit 300 mm Schwanenhalsmikrofon
- eine Durchsagetaste, die mechanisch gegen unbeabsichtigte Auslösung schützt (Der Zeugenruf ist nur so lange aktiv, bis die Taste wieder losgelassen wird.)
- eine beleuchtbare Steuertaste rastend / nicht rastend für Parallelanzeige
- Anschlusskabel 2,5 m mit 25poligem SUB/D-Stecker männlich
- Durchsagebereitschaftsanzeige durch rot-grün-LED als Ampelschaltung

Masse (Höhe x Breite x Tiefe) ohne Schwanenhalsmikrofon

195 x 162 x 50/15 mm

308-R/2



Richtersprechstelle

im formschönen Tischpultgehäuse mit einer Durchsage- oder Anruftaste und zwei beleuchteten Steuertasten

Ausstattung:

- Gehäusefarbe grau pulverbeschichtet
- mit 300 mm Schwanenhalsmikrofon
- eine Durchsagetaste, die mechanisch gegen unbeabsichtigte Auslösung schützt (Der Zeugenruf ist nur so lange aktiv, bis die Taste wieder losgelassen wird.)
- zwei beleuchtbare Steuertasten rastend / nicht rastend für Parallelanzeige der Zustände „öffentlich“ und „nicht öffentlich“
- Anschlusskabel 2.5 m mit 25poligem SUB/D Stecker männlich
- Durchsagebereitschaftsanzeige durch rot-grün-LED als Ampelschaltung

Masse (Höhe x Breite x Tiefe) ohne Schwanenhalsmikrofon:

195 x 162 x 50/15 mm

308-R/3



Richtersprechstelle

im formschönen Tischpultgehäuse mit einer Durchsage- oder Anruftaste und einer beleuchteten Steuertaste

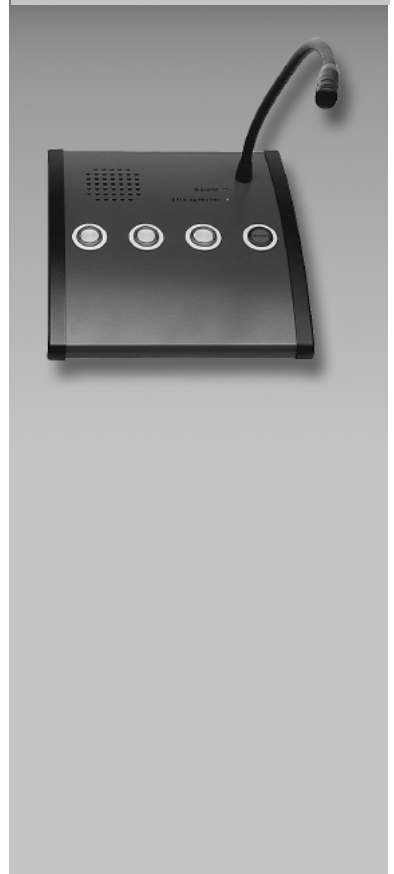
Ausstattung:

- Gehäusefarbe grau pulverbeschichtet
- mit 300 mm Schwanenhalsmikrofon
- eine Durchsagetaste, die mechanisch gegen unbeabsichtigte Auslösung schützt (Der Zeugenruf ist nur so lange aktiv, bis die Taste wieder losgelassen wird.)
- drei beleuchtbare Steuertasten rastend / nicht rastend für Parallelanzeige der Zustände „öffentlich“, „nicht öffentlich“ und „Saal belegt“
- Anschlusskabel 2,5 m mit 25poligem SUB/DStecker männlich
- Durchsagebereitschaftsanzeige durch rot-grün-LED als Ampelschaltung

Masse (Höhe x Breite x Tiefe) ohne Schwanenhalsmikrofon:

195 x 162 x 50/15 mm

308-R/4



Nebensprechstelle passiv

309-LR

Einsatz:

zum Rücksprechen aus Lagerräumen o.ä.

Ausstattung:

- Kunststoffgehäuse mit PG-Verschraubung für Anschluß- und Lautsprecherkabel
- Elektretmikrofon
- Anschlussmöglichkeit für Lautsprecher
- Lautstärkeregelung im Gerät
- Schutzart (IP 54)

Masse (Höhe x Breite x Tiefe):

- 150 x 120 x 55 mm (Höhe inkl. PG-Verschraubung)

Zubehör:

HGA-Lautsprecherprogramm



Nebensprechstelle passiv

309-LRM8

Einsatz:

zum Rücksprechen aus großen Hallen oder Lagerräumen

Ausstattung:

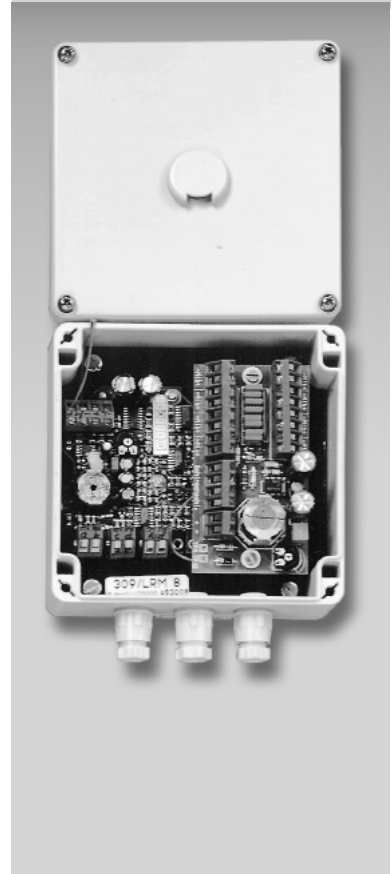
- Kunststoffgehäuse mit PG-Verschraubung für Anschluss-, Mikrofon- und Lautsprecherkabel
- Anschlussmöglichkeit für 8 Mikrofonboxen (Leitungslängen bis 1000 m möglich)
- Anschlussmöglichkeit für Lautsprecher
- Lautstärkeregelung im Gerät
- Schutzart (IP 54)

Masse (Höhe x Breite x Tiefe):

- 150 x 120 x 55 mm (Höhe inkl. PG-Verschraubung)

Zubehör:

Mikrofonbox MIKBOX-KG, HGA-Lautsprecherprogramm



Tisch- / Wand-Hauptsprechstelle mit Folientastatur

313-A

Einsatz:

als Tisch- oder Wandaufbausprechstelle mit Klartext-anzeige zum Einsatz im medizinischen Bereich oder staubiger Umgebung

Ausstattung:

- alphanumerisches Display, 16-stellig
- elektronisches Inhaltsverzeichnis mit 108 Zeilen
- 2 Leuchtdioden
- Lautsprecher 2 Watt, Elektretmikrofon
- 3-stufiger Lautstärksteller
- 15 Tasten (Folientastatur)
- alle Tasten mit programmierbaren Sonderfunktionen belegbar
- Farbe: weiss (ws)

Masse (Höhe x Breite x Tiefe):

30-65 x 122 x 248 mm (Einbautiefe ohne PG 4: 40 mm)

Zubehör:

Anschlusskabel 2,5 m mit Stecker RJ45
(für Tischgeräte)



Tisch- / Wand-Nebensprechstelle mit Folientastatur

318-1A

Einsatz:

Tisch- oder Wandaufbausprechstelle zum Einsatz im medizinischen Bereich oder staubiger Umgebung

Ausstattung:

- Folientastatur
 - 1 Zielruftaste (kundenspezifisch beschriftbar)
 - Funktionstasten für Rufannahme, Umschalten auf Wechselsprechbetrieb und Trennen
- Lautsprecher 2 Watt, Elektretmikrofon
- 3-stufiger Lautstärksteller
- zwei LED's
- Farbe: weiss (ws)

Masse (Höhe x Breite x Tiefe):

30-65 x 122 x 248 mm (Einbautiefe ohne PG 4: 40 mm)

Zubehör:

Anschlusskabel 2,5 m mit Stecker RJ45
(für Tischgeräte)



E3 Industriesprechstellen

Schwere Industrie-Hauptsprechstelle

ohne eingebauten Lautsprecher (Lautsprecher s. Zubehör)

Einsatz:

als Wandaufbausprechstelle im industriellen Bereich

Ausstattung:

- Alu-Druckgussgehäuse
- 4 Anzeigelampen
- Elektretmikrofon, Mikrofonempfindlichkeit einstellbar
- Lautstärkeregelung im Gerät
- 15 Tasten (Industrierausführung)
- alle Tasten mit programmierb. Sonderfunktionen belegbar
- Gehäusefarbe signalorange, Sonderfarbe auf Anfrage
- PG-Verschraubung für Anschluss- und Lautsprecherkabel
- Schutzart (IP 65)

Masse (Höhe x Breite x Tiefe):

380 x 180 x 90-140 mm (Höhe inkl. PG-Verschraubung)

Zubehör:

Lautsprecher DL 10-20 bi, TS 10 bi,
geräuschkompensiertes Nahbesprechungsmikrofon NM

Industrie-Hauptsprechstelle Ex-geschützt

ohne eingebauten Lautsprecher (Lautsprecher s. Zubehör)

Einsatz:

Sprechstelle mit hoher Eigensicherheit zum Einsatz in Betriebsstätten, die durch Gase oder andere brennbare Stoffe besonders explosionsgefährdet sind.

Ausstattung:

- Alu-Druckgussgehäuse für Wandmontage, Farbe: grau
- 4-stelliges LCD-Display
- Anzeigelampe
- Elektretmikrofon
- Lautstärkeregelung im Gerät
- 15 Tasten
alle Tasten mit programmierb. Sonderfunktionen belegbar
- Spezifikation:
 - PTB-Nr.: Ex-84/1153
 - Explosionsschutzklasse: EEx de [ia] II B T 6
 - Schutzart: IP 65

Masse (Höhe x Breite x Tiefe):

440 x 340 x 145 mm

Zubehör: Lautsprecher HS-15-Ex

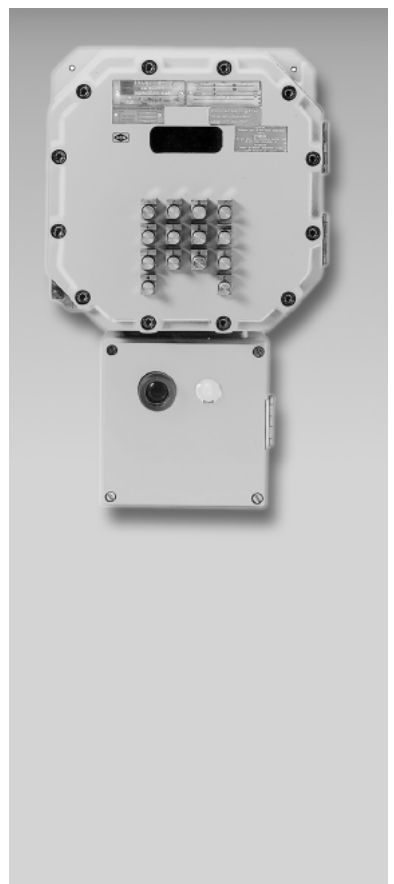
Industrie-Hauptsprechstelle Ex-geschützt (ohne Abb.)

wie Modell 306-Ex, jedoch ohne Display

305-S



306-Ex



305-Ex

Industrienebensprechstelle/Notrufsprechstelle

309-1

Einsatz:

als Wandaufbausprechstelle zum Einsatz im industriellen Bereich, in Parkhäusern, bei Polizeidienststellen im Zellenbereich usw.

Ausstattung:

- Alu-Druckgussgehäuse
- robuste Ziel-/Notruftaste
- Deckelschrauben, Ausführung Kreuzschlitz
- Lautsprecher 3 Watt
- Elektretmikrofon, Mikrofonempfindlichkeit einstellbar
- Lautstärkeeinstellung im Gerät
- Gehäusefarbe signal-orange
- PG-Verschraubung für Anschlußkabel
- Schutzart (IP 34)

Masse (Höhe x Breite x Tiefe):

- 250 x 120 x 80 mm (Höhe inkl. PG-Verschraubung)

Zubehör:

Gehäuse in Sonderfarbe auf Anfrage. Umrüstsatz für Deckelbefestigung US-2L/M6 mit 4 Stück nicht handelsüblichen 2-Loch-Sicherheitsschrauben M6. Passender Spezialschraubendreher SD-2L/M6.



Industrie-Hauptsprechstelle

ohne eingebauten Lautsprecher (Lautsprecher s. Zubehör)

316

Einsatz:

als Wandaufbausprechstelle im industriellen Bereich

Ausstattung:

- schlagfestes Kunststoffgehäuse
- 4-stelliges LCD-Display
- 4 Leuchtdioden
- Elektretmikrofon, Mikrofonempfindlichkeit einstellbar
- 3-stufiger Lautstärkesteller (im Gerät)
- 15 Tasten (Folientastatur)
- alle Tasten mit programmierb. Sonderfunktionen belegbar
- Gehäusefarbe anthrazit, Frontplatte signalorange
- Schutzart (IP 65)

Masse (Höhe x Breite x Tiefe):

310 x 135 x 85 mm (Höhe inkl. PG-Verschraubung)

Zubehör:

Lautsprecher IHL-bi, DL 10-20 bi, geräuschkompensiertes Nahbesprechungsmikrofon NM



Industrie-Hauptsprechstelle (ohne Abbildung)

wie Modell 316, jedoch ohne Display

315

Industrienebensprechstelle
mit eingebautem Lautsprecher

319-3

Einsatz:

als Wandaufbausprechstelle im industriellen Bereich

Ausstattung:

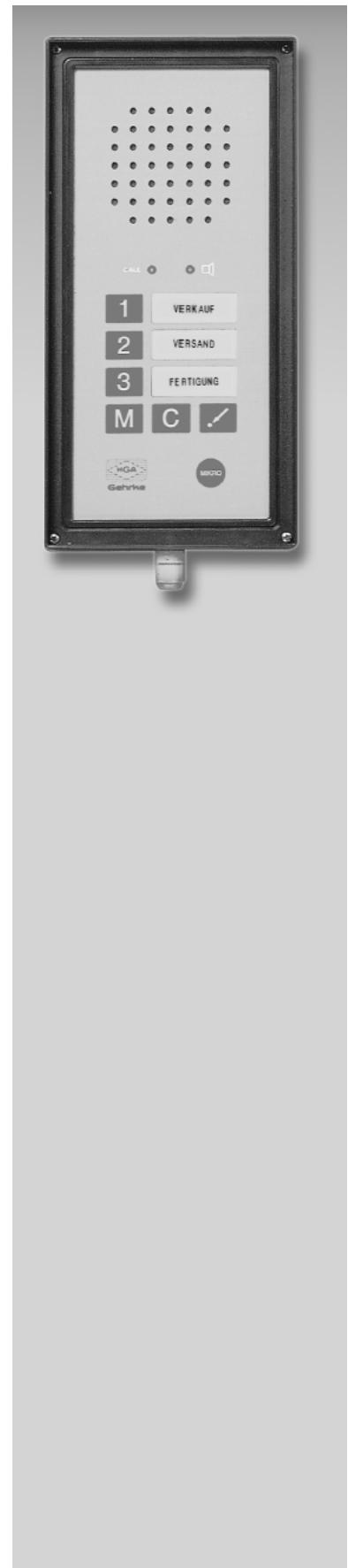
- schlagfestes Kunststoffgehäuse
- Folientastatur:
 - 3 Zielruftasten (kundenspezifisch beschriftbar)
 - Funktionstasten zum Umschalten auf Wechsel-
sprechen Sammelrufannahme und Trennen
- Lautsprecher 3 Watt, Elektretmikrofon
- Lautstärkeeinstellung im Gerät
- Mikrofonempfindlichkeit einstellbar
- 2 LED's
- Gehäusefarbe anthrazit, Frontplatte signalorange
- Schutzart (IP 34)

Masse (Höhe x Breite x Tiefe):

310 x 135 x 85 mm (Höhe inkl. PG-Verschraubung)

Zubehör:

geräuschkompensiertes Nahbesprechungsmikrofon NM



E4 Einbausprechstellen

Einbau-Hauptsprechstelle

Einsatz:

- Tischeinbau (auch anreihbar an bestehende Einbauplatten mit 2,5 mm Plattenstärke)
- Einbau in Pultgehäuse PG 11/... im Zusammenhang mit Unterputzkasten UPK 10 (Zubehör)
- Hohlwandfähig im Zusammenhang mit UPK 10 und HWM-UPK10 (Zubehör)

Ausstattung:

- alphanumerisches Display, 16-stellig
- elektronisches Inhaltsverzeichnis mit 108 Zeilen
- 2 Leuchtdioden
- Lautsprecher 2 Watt, Elektretmikrofon
- 3-stufiger Lautstärksteller
- 15 Tasten
- alle Tasten mit programmierb. Sonderfunktionen belegbar
- Farbe: alu-eloxiert (ae), andere Farben auf Anfrage

Masse (Höhe x Breite x Tiefe):

Frontplatte:	280 x 120 x 2,5 mm
Einbaumass ohne UPK:	250 x 100 x 45 mm
Befestigungslochabstand:	260 mm

Zubehör:

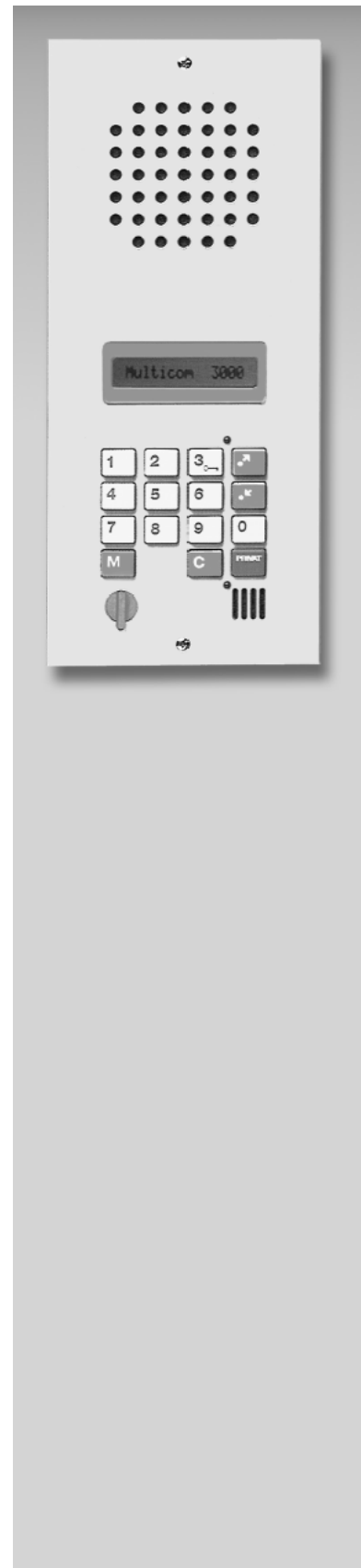
- Unterputzkasten UPK 10
- Federsatz HWM-UPK10 für Hohlwandmontage
- Pultgehäuse PG 11/1 für Tisch- oder Wandaufputz
- Handhörer 34-E-HH/303-E >1.4.2004

Einbau-Hauptsprechstelle

303-E/SH-300

Wie Einbausprechstelle 303-E, aber mit Schwanenhalsmikrofon SH 300 mit Nahbesprechungscharakteristik

303-E



Einbau-Funkleitstand

304-E-FLS

Einsatz:

als Funkleitstand z.B. bei Polizeidienststellen oder Feuerwehr

- Tischeinbau (auch anreihbar an bestehende Einbauplatten mit 2,5 mm Plattenstärke)
- Einbau in Pultgehäuse PG 11-X im Zusammenhang mit Unterputzkasten UPK 10 (Zubehör)
- Hohlwandfähig im Zusammenhang mit UPK 10 und HWM-UPK10 (Zubehör)

Ausstattung:

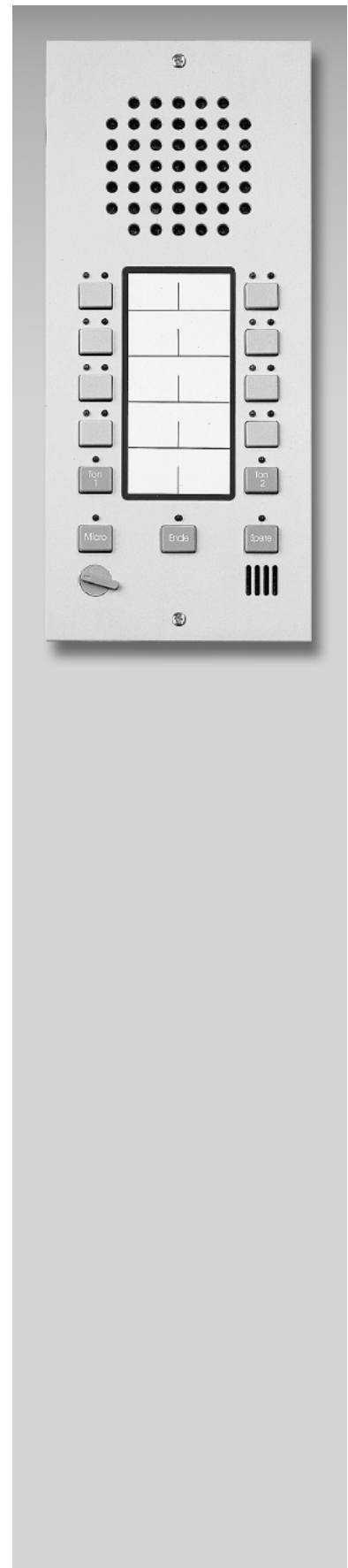
- Alu-Frontplatte 2,5 mm
- Lautsprecher 2 Watt, Elektretmikrofon
- 6-stufiger Lautstärksteller
- 5 Funktionstasten
- 8 frei programmierbare Zielruftasten (einzeln beschriftbar)
- je Funkkanaltaste eine Kontroll-LED rot und grün
- Beschriftungsfeld in der Mitte
- Handhöreranschluss
- Farbe: alu-eloxiert (ae) Sonderfarben auf Anfrage

Masse (Länge x Breite x Tiefe):

Alu-Frontplatte:	280 x 120 x 2,5 mm
Einbaumass:	245 x 100 x 50 mm
Befestigungslochabstand:	260 mm

Zubehör:

1x Handhörer 34-E-HH/FLS(D)/303-E <31.3.2004,
Schwanenhalsmikrofon SH 300, Pultgehäuse PG 11/1,
Unterputzkasten UPK 10, Federsatz
HWM-UPK10 für Hohlwandmontage



Einbau-Funkleitstand doppelt

304-E-FLSD

Einsatz:

als Funkleitstand z.B. bei Polizeidienststellen oder Feuerwehr

- Tischeinbau (auch anreihbar an bestehende Einbauplatten mit 2,5 mm Plattenstärke)
- Einbau in Pultgehäuse PG 11/X im Zusammenhang mit Unterputzkasten UPK 10 (Zubehör)
- Hohlwandfähig im Zusammenhang mit UPK 10 und HWM-UPK10 (Zubehör)

Ausstattung:

- Alu-Frontplatte 2,5 mm
- 2 Lautsprecher á 2 Watt, 2 Elektretmikrofone
- 2 x 6-stufiger Lautstärkesteller
- 2 x 4 Funktionstasten
- 2 x 4 frei programmierbare Zielruftasten (einzeln beschriftbar)
- je Funkkanaltaste eine Kontroll-LED rot und grün
- Beschriftungsfeld in der Mitte
- 2 x Handhöreranschluss
- Farbe: alu-exloxier, Sonderfarben auf Anfrage

Masse (Länge x Breite x Tiefe):

Alu-Frontplatte:	280 x 120 x 2,5 mm
Einbaumass:	245 x 100 x 50 mm
Befestigungslochabstand:	260 mm

Achtung:

Um die volle Funktion der LED's zu benutzen ist die Schnittstelle 34-KO-LS-FU-KG oder 34-KO-LS-SSR erforderlich.

An einer 34-KO-LS-FU können jeweils max. 12 Stück Funkleitstände 304-E-FLS angeschlossen werden.

Zubehör:

2x Handhörer 34-E-HH/FLS(D)/303-E <31.3.2004
Pultgehäuse PG 11/1, Unterputzkasten UPK 10,
Federsatz HWM-UPK 10 für Hohlwandmontage



Einbau-Tastenleitstand-Basismodul

304-E-TLS 28

Einsatz:

als Kommandopult in Leitwarten jeder Art in Verbindung mit Einbausprechstelle 303-E

Ausstattung:

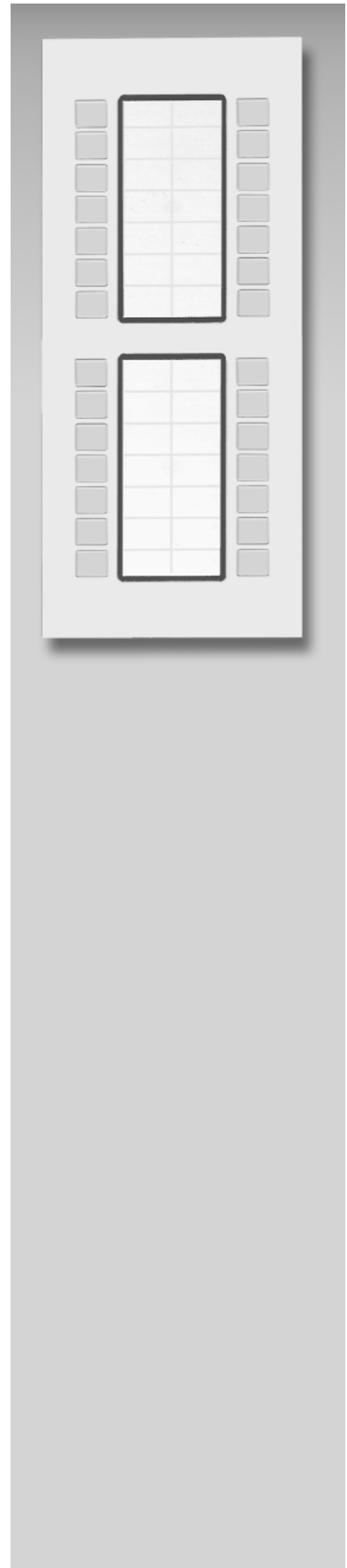
- 4 Leitstandmodule kaskadierbar
- 28 Tasten frei programmierbar mit systemgebundenen oder systemunabhängigen Funktionen, kundenspezifisch beschriftbar
- 28 Anzeige-LED's entsprechend den Tastenfunktionen zugeordnet
- Steuerung und Überwachung von Fremdsystemen über Fernwirk- bzw. Ferndiagnoseschnittstellen
- Parallelanzeige und Weiterschaltung von Informationen auf mehrere Leitstände
- Steckernetzteil 12 V 1,2 A DC
- Farbe: alu-eloxiert (ae), Sonderfarben auf Anfrage

Masse (Länge x Breite x Tiefe):

Alu-Frontplatte:	280 x 120 x 2,5 mm
Einbaumass:	245 x 100 x 50 mm
Befestigungslochabstand:	260 mm

Zubehör:

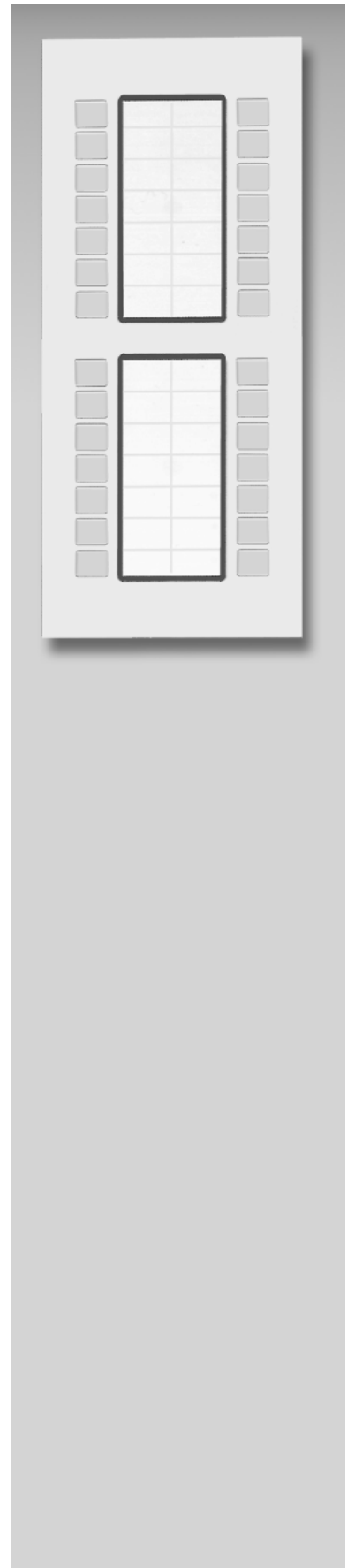
Einbausprechstelle 303-E, Leitstand-Einbauhauptsprechstelle 304-E-PKE, Erweiterungsmodul 304-E-TLS 28E, Kontaktkarte 34-KO/LS, Relaiskarte 34-RK/LS, Anschlusskarte für Relais- und Kontaktkarte 34-AK/LS bzw. 34-AKR/LS



Einbau-Tastenleitstand Erweiterungsmodul

304-E-TLS 28E

mit Funktionen wie Modell 304-E-TLS 28 zur Erweiterung
um 28 Bedienelemente



Einbaunebensprechstelle

308-1E

Einsatz:

- Tischeinbau (auch anreihbar an bestehende Einbauplatten mit 2,5 mm Plattenstärke)
- Einbau in Pultgehäuse PG 11-X im Zusammenhang mit Unterputzkasten UPK 10 (Zubehör)
- Hohlwandfähig im Zusammenhang mit UPK 10 und HWM-UPK10 (Zubehör)

Ausstattung:

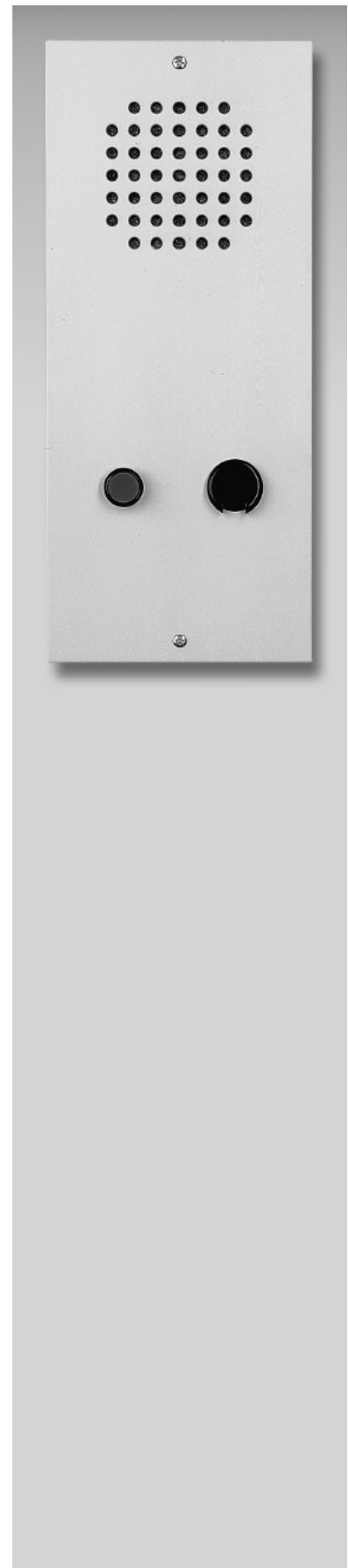
- Alu-Frontplatte
- eine Zielruftaste (beleuchtbar)
- optische Gesprächsanzeige
- Lautsprecher 2 Watt, Elektretmikrofon
- Farbe: alu-eloxiert (ae), andere Farben auf Anfrage
- Schutzart (IP 20)

Masse (Höhe x Breite x Tiefe):

Frontplatte:	280 x 120 x 2,5 mm
Einbaumass ohne UPK:	250 x 100 x 45 mm
Befestigungslochabstand:	260 mm

Zubehör:

Schwanenhalsmikrofon SH 300, Unterputzkasten UPK 10, Federsatz HWM-UPK10 für Hohlwandmontage, Pultgehäuse PG 11/1 für Tisch- oder Wandaufputz



Einbau-Schulsprechstelle

308-3E

Einsatz:

als Sprechstelle in Schulräumen (z.B. Klassenzimmer, Sporthalle)

Ausstattung:

- Alu-Frontplatte
- 3 Zielruftasten, 1 Trenntaste
- 4 beschriftbare Namensschilder
- LED für Gesprächsanzeige
- Lautsprecher 2 Watt
- Elektretmikrofon
- Lautstärkeeinstellung im Gerät
- Farbe: alu-eloxiert (ae), Sonderfarben auf Anfrage

Masse (Höhe x Breite x Tiefe):

Frontplatte: 280 x 120 x 2,5 mm
Einbaumass: 250 x 100 x 45 mm
Befestigungslochabstand: 260 mm

Zubehör:

Unterputzkasten UPK 10, Federsatz HWM-UPK10 für Hohlwandmontage, nicht handelsübliche 2 Loch-Schrauben



Einbau-Schulsprechstelle mit Schlüsselschalter
wie Modell 308-3E, jedoch mit Schlüsselschalter zur Blockierung der Ruffunktionen

308-3E/SLS



Einbau-Zellensprechstelle

308-EV

Einsatz:

als Zellenterminal in Polizeidienststellen o.ä.

Ausstattung:

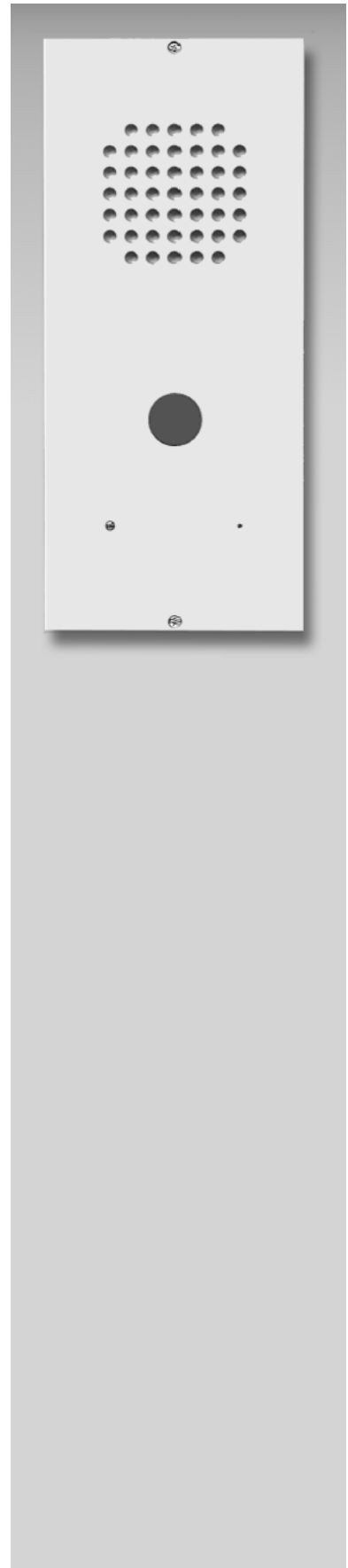
- vandalensichere Alu-Frontplatte eloxiert und Bedienelemente mit Innen-Sechskant-Schrauben befestigt
- eine Piezotaste mit Doppelfunktion:
 - Ruftaste
 - Annahmetaste (Abhörschutz)
- Anzeige LED
- Lautsprecher 2 Watt
- Elektretmikrofon
- Lautstärkeeinstellung im Gerät
- Schutzart (IP 30)
- Sabotagekontakt als Wechsler

Masse (Höhe x Breite x Tiefe):

Frontplatte:	280 x 120 x 5 mm
Einbaumass:	260 x 100 x 60 mm
Befestigungslochabstand:	270 mm

Zubehör:

Unterputzkasten UPK 31 für putzbündigen Einbau,
Umrüstsatz Frontplatten-Befestigungsschrauben
US-2L/M3 mit 2 Stück nicht handelsüblichen 2-Loch-Sicherheitsschrauben M3. Passender Spezial-schraubendreher 2L/M3.



Einbau-Hauptsprechstelle mit Folientastatur

313-E/UP

Einsatz:

im medizinischen Bereich oder staubiger Umgebung

- Tischeinbau als Einzelgerät
- Unterputzvariante im Zusammenhang mit UPK 10 als Zubehör
- Hohlwandfähig im Zusammenhang mit UPK 10 und HWM-UPK10 (Zubehör)
- Sonderausführung

Auf Anfrage für Einbau im Pultgehäuse oder anreihbar an bereits bestehende Frontplatten:

- Frontplatte ohne umlaufende Fase (zylindrisch)
- Frontplattenstärke 2,5 mm

Ausstattung:

- Schutzart IP 54 (bei senkrechter Einbauweise)
- alphanumerisches Display, 16-stellig
- elektronisches Inhaltsverzeichnis mit 108 Zeilen
- 2 Leuchtdioden
- Lautsprecher 2 Watt, Elektretmikrofon
- 3-stufiger Lautstärkesteller (im Gerät)
- 15 Tasten (Folientastatur)
- alle Tasten mit programmierb. Sonderfunktionen belegbar

Masse (Höhe x Breite x Tiefe):

Frontplatte:	280 x 120 x 5 mm
Einbaumass ohne UPK:	250 x 100 x 45 mm
Befestigungslochabstand:	260 mm

Zubehör:

Unterputzkasten UPK 10, Federsatz HWM-UPK10 für Hohlwandmontage



Einbau-Nebensprechstelle mit Folientastatur

318-1E/UP

Einsatz:

im medizinischen Bereich oder staubiger Umgebung

- Tischeinbau als Einzelgerät
- Unterputzvariante im Zusammenhang mit UPK 10 als Zubehör
- Hohlwandfähig im Zusammenhang mit UPK 10 und HWM-UPK10 (Zubehör)
- Sonderausführung

Auf Anfrage für Einbau im Pultgehäuse oder anreihbar an bereits bestehende Frontplatten:

- Frontplatte ohne umlaufende Fase (zylindrisch)
- Frontplattenstärke 2,5 mm

Ausstattung:

- Schutzart IP 54 (bei senkrechter Einbauweise)
- Folientastatur
 - 1 Zielruftaste (kundenspezifisch beschriftbar)
 - Funktionstasten für Rufannahme, Umschalten auf Wechselsprechbetrieb und Trennen
- Lautsprecher 2 Watt, Elektretmikrofon
- 3-stufiger Lautstärksteller (im Gerät)
- 2 LED's

Masse (Höhe x Breite x Tiefe):

Frontplatte:	280 x 120 x 5 mm
Einbaumass ohne UPK:	250 x 100 x 45 mm
Befestigungslochabstand:	260 mm

Zubehör:

Unterputzkasten UPK 10, Federsatz HWM-UPK10 für Hohlwandmontage



Einbau- Leitstand- Hauptsprechstelle

304-E-PKE

Einsatz:

Sprechstelle als Verbindungsglied zwischen der Sprechanlage und HGA-Leitstandsystemen.

Ausstattung:

- eingebaut in Alu-Frontplatte
- Schnittstellen:
 - V24-Schnittstelle für PC-Leitstand oder seriellen Drucker
 - Systemschnittstelle für Tastenleitstand
 - Systemschnittstelle für a, b, c, d Leitung zur Sprechanlagen-Zentrale
 - Systemschnittstelle für DCF 77 Uhr
 - Handhöreranschluss
- 2 alphanumerische Displays, 16-stellig:
 - 1 Display für Sprechanlagenmeldungen
 - 1 Display für Leitstandmeldungen
- elektronisches Inhaltsverzeichnis mit 108 Zeilen
- 2 Leuchtdioden
- 15 Tasten
- Lautsprecher 2 Watt, Einbaumikrofon
- 3-stufiger Lautstärksteller
- Farbe: alu-eloxiert, Sonderfarben auf Anfrage

Masse (Länge x Breite x Tiefe):

Alu-Frontplatte: 280 x 120 x 2,5 mm
 Einbaumass: 250 x 108 x 45 mm
 Befestigungslochabstand: 260 mm

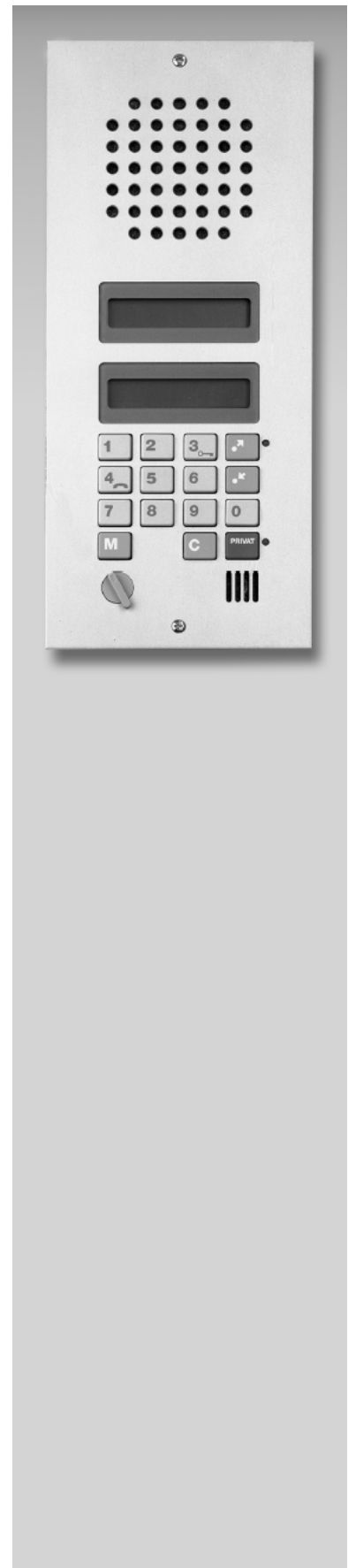
Zubehör:

Handhörer 34-E-HH-PKE
 Schwanenhalsmikrofon SH 300.

Leitstand - Einbausprechstelle

304-E-PKE/SH300

Wie Leitstand - Einbausprechstelle 304-E-PKE, aber mit Schwanenhalsmikrofon SH 300 mit Nahbesprechungscharakteristik



E5 Hinterbau-Sprechstellen

Hinterbautürsprechstelle allgemein

Konzipiert für den Einbau in Sonnerieplatten, deren Äusseres aus optischen Gesichtspunkten nicht verändert werden darf.

Türrufe werden optisch/akustisch über die Sprechanlage gemeldet. Gleichzeitig ist eine Rufkontrolle in der Türsprechstelle programmierbar.

Besonderen Komfort bietet die zeitgesteuerte Rufumleitung auf eine Gruppe von Sprechstellen, wenn z.B. die Rezeption zeitweise oder während der Nachtstunden nicht besetzt ist. Mit dem Telefonwahlinterface kann der Ruf über das öffentliche Telefonnetz zu einer zentralen Leitsprechstelle weitergeleitet werden.

Hinterbausprechsystem

Einsatz:

als Hinterbausprechstelle für bestehende Frontplatten

Ausstattung:

- Lautsprecher 0,5 Watt
- Mikrofon
- 4 Ruftasten (potenzialfreie Kontakte) bauseitig anschliessbar
- Anschluss für abgesetztes Mikrofon
- Lautstärkeeinstellung im Gerät
- Montagesatz:
 - 2 Satz Befestigungswinkel höhenverstellbar
 - Schrauben
 - Mikrofon mit 1 m Leitung

Masse (Höhe x Breite x Tiefe):

150 x 90 x 55 mm

Zusatzbefestigungswinkel verstellbar:

Breite 90 mm, Höhe 55 - 88 mm

Hinterbausprechsystem (ohne Abbildung)

wie Modell 308-0, jedoch für 10 bauseitige Ruftasten

308-0



308-10

Hinterbausprechsystem

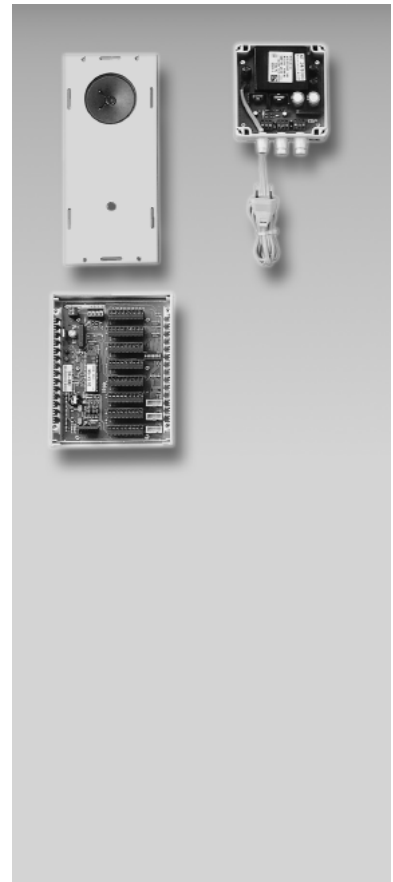
308-64

Einsatz:

als Hinterbausprechstelle für bestehende Frontplatten mit bis zu 64 Sonneriedrucker

Lieferumfang:

- Hinterbaumodul 308-M
 - Lautsprecher 0,5 Watt
 - Mikrofon
 - Lautstärkeeinstellung im Gerät
 - Masse: 280 x 120 x 45 mm
- Rufnummernumsetzer 308-RU
 - 64 Ruftasten (potenzialfreie Kontakte) bauseitig anschliessbar
 - Rufnummern frei programmierbar
 - Masse: 215 x 160 x 65 mm
- Netzteil NT 24/500
 - primär: 230V AC
 - sekundär: 24V 0,5A DC
 - Masse: 120 x 120 x 55 mm



Hinterbausprechsystem

308-128

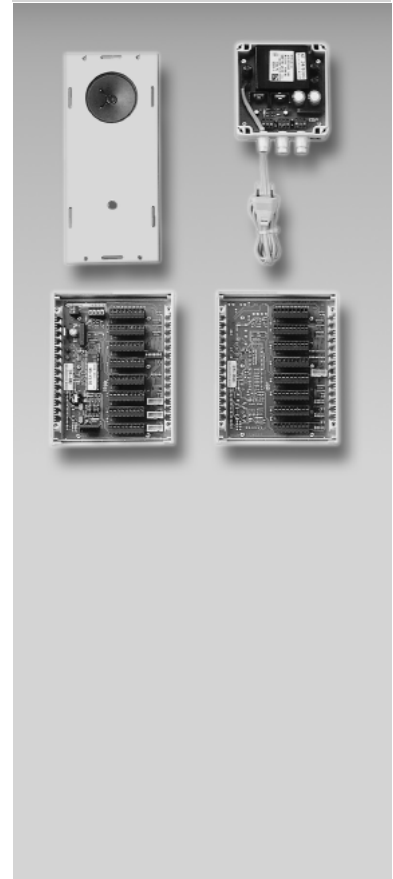
Einsatz:

als Hinterbausprechstelle für bestehende Frontplatten mit bis zu 128 Sonneriedrucker

Lieferumfang:

wie Modell 308-64, jedoch zusätzlich

- Umsetzererweiterung 308-RUE
 - 64 Ruftasten (potenzialfreie Kontakte) bauseitig anschliessbar
 - Masse: 215 x 160 x 65 mm



Hinterbausprechsystem (ohne Abbildung)

308-192

als Hinterbausprechstelle für bestehende Frontplatten mit bis zu 192 Sonneriedrucker. Lieferumfang wie zuvor beschrieben, jedoch mit zwei Umsetzererweiterungen 308-RUE

Hinterbausprechsystem (ohne Abbildung)

308-256

als Hinterbausprechstelle für bestehende Frontplatten mit bis zu 256 Sonneriedrucker. Lieferumfang wie zuvor beschrieben, jedoch mit drei Umsetzererweiterungen 308-RUE

Aufzugsnotrufsprechstelle

308-0

Einsatz:

als Hinterbausprechstelle für bestehende Aufzugspaneele, deren Äusseres aus optischen Gesichtspunkten nicht verändert werden darf.

Ausstattung:

- Lautsprecher 0,5 Watt
- Mikrofon
- 4 Ruftasten (potenzialfreie Kontakte) bauseitig anschliessbar. Alternativ können 2 Ruftasten mit Fremdspannung gesteuert werden.
- Anschluss für abgesetztes Mikrofon
- Lautstärkeeinstellung im Gerät
- Leitungsüberwachung (programmierbar)
- Montagesatz:
 - 2 Satz Befestigungswinkel (höhenverstellbar)
 - Schrauben
 - Mikrofon mit 1 m Leitung

Masse (Höhe x Breite x Tiefe):

150 x 90 x 55 mm

Zusatzbefestigungswinkel verstellbar:

Breite 90 mm, Höhe 55-88 mm



Hinterbausprechstelle mit alphanumerischem Display

313-ESB/M

Einsatz:

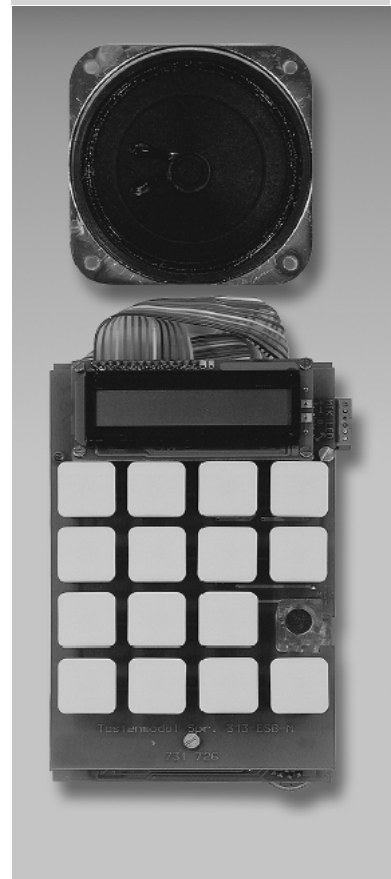
in Operationsräumen, mikroprozessorgesteuerte Hauptsprechstelle für Bender-Folientableaus der Baureihe Typ TM-... und TF-...

Ausstattung:

- mit sechzehnstelligem alphanumerischem Display und elektronischem Inhaltsverzeichnis
- Inhaltsverzeichnis mit 28 Standardmeldungen und 80 Zeilen für benutzerspezifisch programmierbare Texte
- für die Folientastatur werden Kurzhubtaster mit mechanischem Druckpunkt eingesetzt (19x19 mm)
- 10 Ziffern- und 5 Funktionstasten
- alle Tasten sind mit programmierbaren Sonderfunktionen belegbar
- Elektretmikrofon zum Betrieb hinter der vollständig geschlossenen Folienoberfläche
- Mikrofonempfindlichkeit und Lautstärke im Gerät einstellbar
- inkl. Lautsprecher 50 Ohm

Masse (Höhe x Breite x Tiefe):

- Lautsprecher: 87 x 87 x 37 mm
- Leiterplatte: 155 x 112 x 57 mm



Aussensprechstellen im Noralsy-Edelstahlgehäuse, Unterputz

Aussensprechstelle mit 1 Ruftaste

337-1-UP

Einsatz:

wie unter E6 Türsprechstellen beschrieben, jedoch in Edelstahlausführung als vandalensichere Aussensprechstelle. Passend zum Noralsy-Programm.

Ausstattung:

- witterungsbeständige Aussensprechstelle
- Lautsprecher 0,25 Watt
- Mikrofon, Mikrofonempfindlichkeit einstellbar
- 1 Sonneriedrucker
- Lautstärkeeinstellung im Gerät
- Edelstahl gebürstet (Korn 240)

Masse (Höhe x Breite x Tiefe):

Unterputzkasten: 213 x 97 x 45 mm
Frontplatte 241 x 125 x 14 mm

Aussensprechstelle mit 2 Ruftasten (ohne Abbildung)

337-2-UP

Einsatz:

wie 337-1-UP, jedoch mit 2 Sonneriedrucker und 2 Beschriftungsfeldern. Die Namensschilder sind beschrift- und beleuchtbar. Die Sonneriedrucker sind vom Beschriftungsfeld abgesetzt.

Aussensprechstelle mit 4 Ruftasten

337-4-UP

Einsatz:

wie 337-1-UP, jedoch mit 4 Sonneriedrucker und 4 Beschriftungsfeldern. Die Namensschilder sind beschrift- und beleuchtbar. Die Sonneriedrucker sind vom Beschriftungsfeld abgesetzt.



Aussensprechstelle mit 1 Ruftaste u. Kameramodul 337-1-KAM-UP

Einsatz:

wie 337-1-UP, jedoch mit CCD-Kameramodul (schwarz/ weiss). Mit guter Empfindlichkeit gegenüber Infrarotstrahlen.

Techn. Daten zu Kameramodul:

Bildsensor:	1/3" CCD
Auflösung:	380 Linien
Festobjektiv:	f 4 mm F 5
Mindestbeleuchtung:	5 Lux
Elektronikshutter:	1/50" bis 1/10.000"
Videosignalausgang:	75 Ohm 1 Vss BAS-Signal
Stromversorgung:	14,5 - 17,5 V DC
Stromaufnahme:	200 mA

Masse (Höhe x Breite x Tiefe):

Unterputzkasten: 314 x 97 x 45 mm

Frontplatte: 342 x 125 x 14 mm

Zubehör:

Steckernetzteil NT 18/400 DC



Aussensprechstelle mit 2 Ruftasten u. Kameramodul (ohne Abbildung)

337-2-KAM-UP

Einsatz:

wie 337-1-KAM-UP, jedoch mit 2 Sonneriedrucker und 2 Beschriftungsfeldern. Die Namensschilder sind beschrift- und beleuchtbar. Die Sonneriedrucker sind vom Beschriftungsfeld abgesetzt.

Aussensprechstelle mit 4 Ruftasten u. Kameramodul 337-4-KAM-UP

Einsatz:

wie 337-1-KAM-UP, jedoch mit 4 Sonneriedrucker und 4 Beschriftungsfeldern. Die Namensschilder sind beschrift- und beleuchtbar. Die Sonneriedrucker sind vom Beschriftungsfeld abgesetzt.



F Lautsprecher MULTICOM 2600/3000

F1 Lautsprecher allgemein

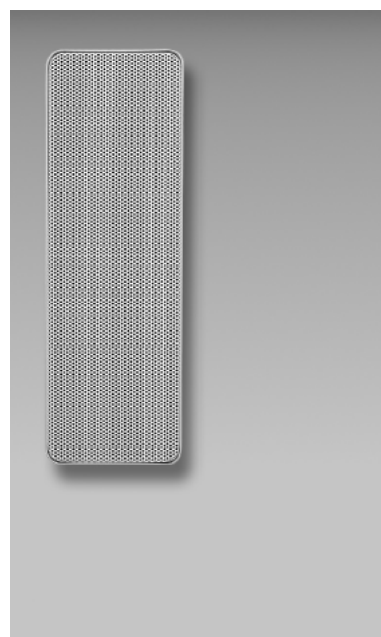
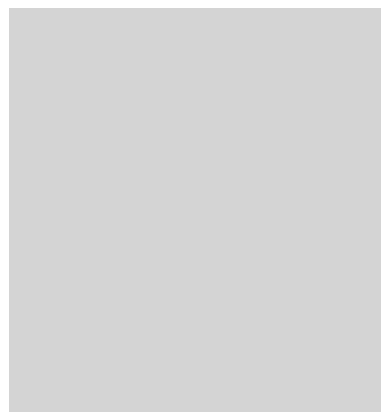
Die Verständlichkeit von Durchsagen hängt ganz wesentlich von der Größe des Raumes und den akustischen Verhältnissen ab. Nicht immer reichen die Sprechstellenlautsprecher aus, um vorhandene Räumlichkeiten wirkungsvoll zu beschallen. Deshalb können Sie bei MUTICOM-Zentralen Zusatzlautsprecher direkt an einen Teilnehmerausgang oder parallel zu Sprechstellen anschliessen. Bei einer Impedanz von 20 Ohm stehen 4 Watt Ausgangsleistung zur Verfügung.

Tonsäule

TS 10 bi ws

wetterfester, stabiler Aussenlautsprecher im Kunststoffgehäuse mit Befestigungsbügel

- Ausführung:
 - Lautsprecherabdeckung mit Metallziergitter
 - Farbe: weiss (ws)
- Merkmale:
 - ausgezeichnete Klangqualität
 - auf Wunsch mit 4-stufigem Lautstärkesteller 34-LAR lieferbar (Mehrpreis)
- Lautsprecher (Technische Daten):
 - Nenn/Musikbelastbarkeit: 10/15 Watt
 - Übertragungsbereich: 220 - 16000 Hz
 - Impedanz: 20 Ohm einschl. Entkopplungskondensator
 - Gehäusemasse (B x H x T): 300 x 100 x 85 mm
 - mit Befestigungsbügel: 300 x 100 x 100 mm
 - Gewicht: 1,6 kg



Druckkammer-Lautsprecher

DL 10-20 bi

- Lautsprecher (Technische Daten):
 - Dauer-/Spitzenleistung: 10/15 Watt
 - Übertragungsbereich: 400 - 13000 Hz
 - Impedanz: 20 Ohm einschl. Entkopplungskondensator
 - Schalldruckpegel: 106 dB
 - Masse (Durchmesser x T): 220 x 232 mm
 - Gewicht: 1,3 kg

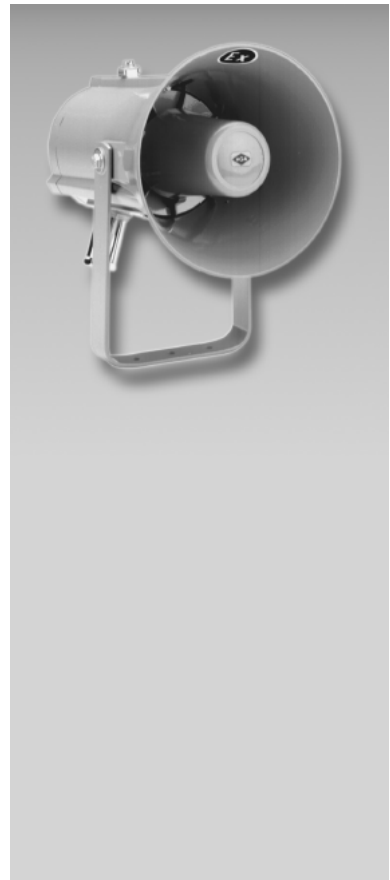


Druckkammer-Lautsprecher

HS-15-Ex

Beschreibung wie Typ DL 10-20 bi, jedoch mit hoher Eigensicherheit zum Einsatz in Betriebsstätten, die durch Gase oder andere brennbare Stoffe besonders explosionsgefährdet sind.

- Spezifikation:
 - Deutsches Zertifikat: No. 111B/E29980
 - Explosionsschutzklasse: Ex ed 3 n G 5
 - Schutzart: IP 56
- Lautsprecher (Technische Daten):
 - Nennbelastbarkeit: 15 Watt
 - Übertragungsbereich: 400 - 8000 Hz
 - Impedanz: 20 Ohm einschl. Entkopplungskondensator
 - Schalldruckpegel: 116 dB
 - Masse (Durchmesser x T): 164 x 247 mm
 - Gewicht: 2,2 kg



Lautsprecher für Industriesprechstelle

IHL-bi

Lautsprecher passend zum Gerätedesign der Industrie-Hauptsprechstelle 316

- Lautsprecher (Technische Daten):
 - Lautsprecherleistung: 3 Watt
 - Schutzart: IP 64
 - Farbe: Gehäuse anthrazit
Frontplatte signalorange
 - Masse (B x H x T): 135 x 135 x 85 mm
- Anschluss:
direkt an Industriegerät 316

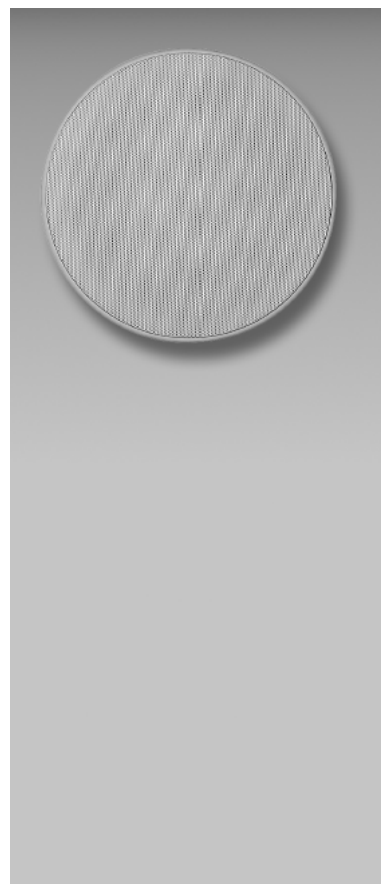


Decken-Einbaulautsprecher

DEL 8-20 bi ws

Decken-Einbaulautsprecher für Räume, in denen die Lautsprecher möglichst „unsichtbar“ sind.

- Ausführung:
 - Lautsprecherabdeckung mit Metallziersgitter
 - Farbe: weiss (ws)
- Merkmale:
 - ausgezeichnete Klangqualität
 - montagefreundlich, Lieferung inkl. Befestigungsmaterial
 - auf Wunsch mit 4-stufigem Lautstärksteller 34-LAR lieferbar (Mehrpreis)
- Lautsprecher (Technische Daten):
 - Nenn/Musikbelastbarkeit: 8/10 Watt
 - Übertragungsbereich: 50 - 18000 Hz
 - Impedanz: 20 Ohm einschl. Entkopplungskondensator
 - Aussendurchmesser: 260 mm
 - Einbaudurchmesser: 229 mm
 - Einbautiefe: 72 mm
 - Gewicht: 1,3 kg

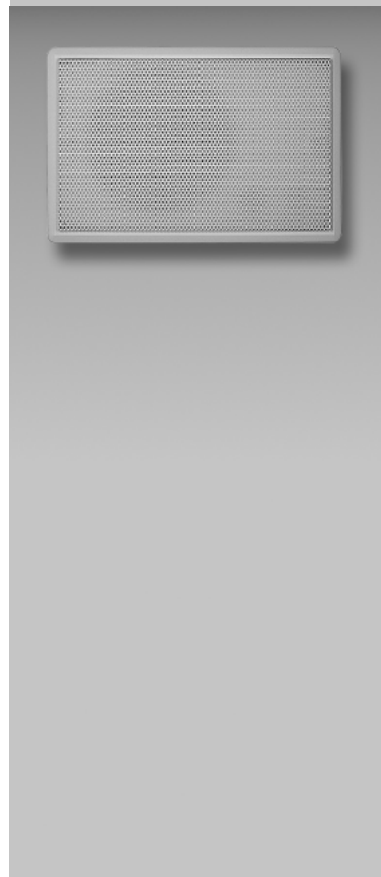


Wandlautsprecher, Aufputzgehäuse

WLA 6-20 bi ws

Wandlautsprecher im Aufputzgehäuse zur Beschallung von Schulräumen, Hörsälen, Wartezimmern usw.

- Ausführung:
 - Farbe: weiss (ws)
- Merkmale:
 - ausgezeichnete Klangqualität
 - montagefreundlich durch abnehmbare Frontblende Lieferung inkl. Befestigungsmaterial
- Lautsprecher (Technische Daten):
 - Nenn/Musikbelastbarkeit: 6/8 Watt
 - Übertragungsbereich: 100 - 21000Hz
 - Impedanz: 20 Ohm einschl. Entkopplungskondensator
 - Grösse (B x H x T): 260 x 175 x 83 mm
 - Gewicht: 1,2 kg



Wandlautsprecher, Aufputzgehäuse

WLAR 6-20 bi ws

(ohne Abbildung)

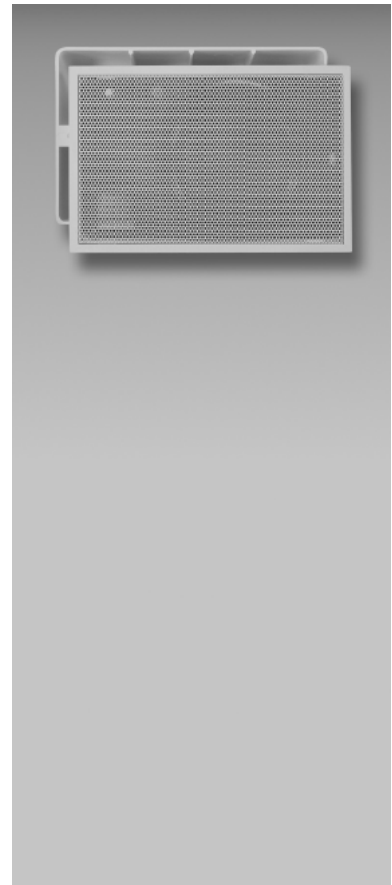
Wandlautsprecher im Aufputzgehäuse, Beschreibung wie Typ WLA 6-20 bi ws, jedoch mit Lautstärkeregler

Wandlautsprecher, Unterputzgehäuse

WLU 6-20 bi ws

Wandlautsprecher in Unterputzausführung, Beschreibung wie Typ WLA 6-20 bi ws, jedoch statt Lautstärkeregler 4-stufiger Lautstärkesteller 34-LAR (Mehrpreis)

- Schallwandgrösse (B x H): 250 x 165 mm
- Einbauzarge (B x H x T): 245 x 160 x 64 mm
- Farbe: weiss (ws)



F2 Zubehör für Lautsprecher

Lautsprecheradapter

Vierstufiger Lautstärkesteller für Lautsprecher, die direkt an einem Teilnehmerausgang der MULTICOM-Zentrale angeschlossen sind.

- Steckbaugruppe für Zentralenrückwand
- Schraubanschluss für Lautsprecherkabel
- Masse (Höhe x Breite x Tiefe):
14 x 20 x 41 mm

34-LAR



Leistungsverstärker

Kann direkt an einen Teilnehmerausgang der MULTICOM-Zentrale angeschlossen werden. Ohne Rücksprechmöglichkeit.

- Lieferumfang:
 - Verstärker inkl. Netzteil im Kunststoffgehäuse komplett mit Netzkabel
- Technische Daten:
 - Stromversorgung: 230V AC
 - Ausgangsleistung: 20 Watt
 - Impedanz: 4 Ohm
- Masse (Länge x Breite x Tiefe):
250 x 120 x 100 mm (Höhe inkl. PG-Verschraubung)

LV 20/30



G1 Systemschnittstellen

Alarmton-/Gong-Interface

Anschaltung bauseitig vorhandener Alarm- oder Gongmodule an die Sprechanlage. Die Signaltöne, die über das Interface eingekoppelt werden, besitzen höchste Priorität im Sprechanlagensystem. Es wird ein Teilnehmerausgang benötigt.

- 1 Steuerausgang für externe Signalquellen
- 1 Steuereingang für Taster oder Schaltuhren
- Eingangsimpedanz 600 Ohm
- Eingangspegel von 20 mVss bis 20 Vss einstellbar
- Kunststoffgehäuse, Schutzart IP 54
- Masse (Höhe x Breite x Tiefe):
230x 120 x 75 mm (Höhe mit PG-Verschraubung)

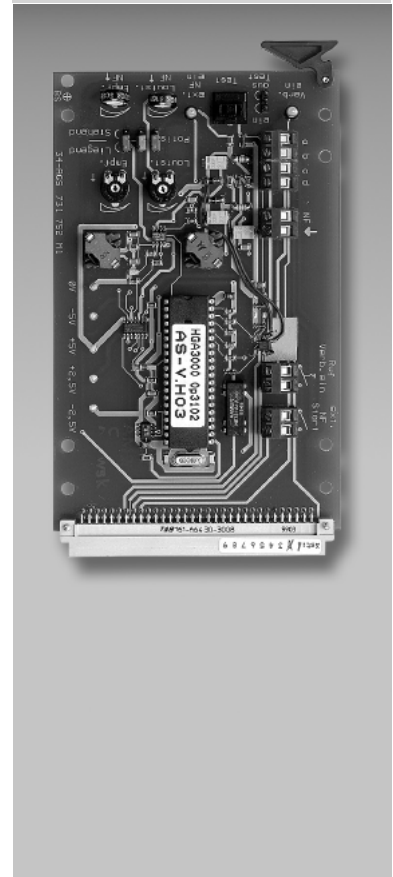
34-AGS KG



Alarmton-/Gong-Interface

wie Typ 34-AGS-KG, jedoch als Steckkarte für Schnittstellenrahmen

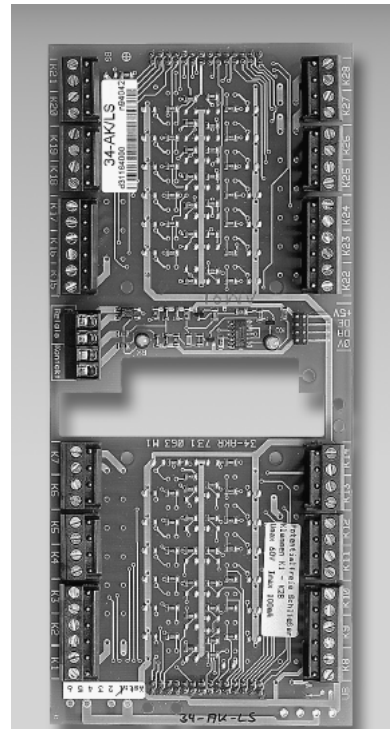
34-AGS-SSR



Anschlusskarte für Leitstand

Mit 2-Draht-Datenschnittstellen zum Anschluss von Relais- und Kontaktkarten 34-RK-LS und 34 KO-LS

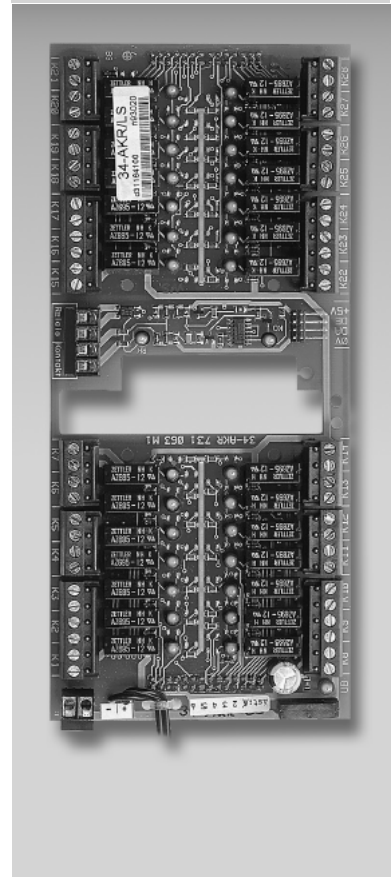
34-AK/LS



Anschlusskarte mit Relais für Leitstand

wie Typ 34-AK/LS, jedoch mit 28 Relais für lokale Steuerfunktionen. Relaiskontakte als Schliesser 1 x E, 60 V/2 A.

34-AKR/LS



ELA-Anschaltung mit Linienselektion

34-ELA 1/16 KG

NF-Interface zur Anpassung eines Teilnehmerausgangs an den Eingang eines 100V-ELA-Verstärkers.

Mit 16 Relais zur Steuerung eines Linienfeldes. Durch die Möglichkeit, bis zu vier Interfacekarten parallel an einem Teilnehmerausgang zu betreiben, können insgesamt 64 Lautsprecherkreise einzeln oder im Sammelruf angesprochen werden. Es wird ein Teilnehmeranschluss belegt.

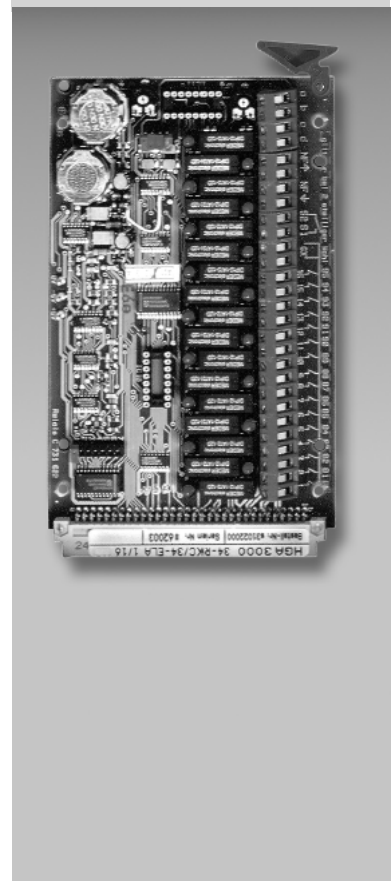
- NF-Schnittstelle
- Ausgangspegel max. 0 dBm (einstellbar)
- 16 Steuerrelais mit Schliesserkontakten 1 x E
- Schaltvermögen 50V 0,5A
- im Kunststoffgehäuse (IP 54)
- Masse (Höhe x Breite x Tiefe):
230 x 120 x 75 mm (Höhe mit PG-Verschraubung)



ELA-Anschaltung mit Linienselektion

34-ELA 1/16 SSR

wie Typ 34-ELA 1/16 KG, jedoch als Steckkarte für Schnittstellenrahmen



ELA-Anschaltung

NF-Interface zur Anpassung eines Teilnehmerausgangs an den Eingang eines 100V-ELA-Verstärkers.

- NF-Schnittstelle
- Ausgangspegel max. 0 dBm (einstellbar)
- Stromversorgung erfolgt durch die Zentrale
- im Kunststoffgehäuse (IP 54)
- Masse (Höhe x Breite x Tiefe):
230 x 120 x 75 mm (Höhe inkl. PG-Verschraubung)

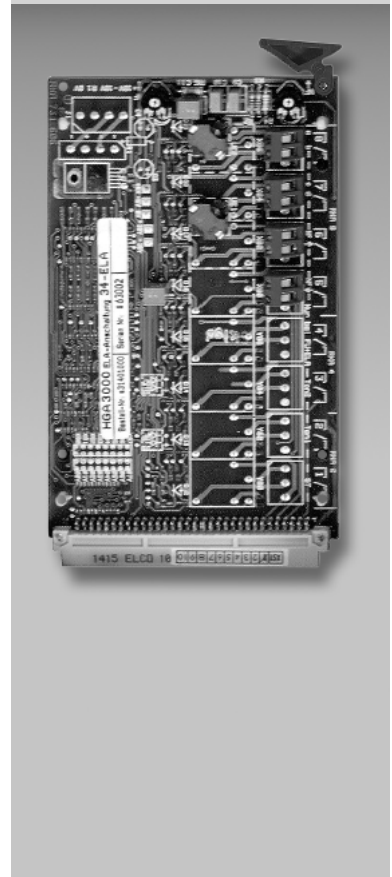
34-ELA KG



ELA-Anschaltung

wie Typ 34-ELA KG, jedoch als Steckkarte für Schnittstellenrahmen

34-ELA SSR



ELA-Anschaltung mit 2 Relais

NF-Interface zur Anpassung eines Teilnehmerausgangs an den Eingang eines 100V-ELA-Verstärkers.

34-ELA/R KG

Mit zwei Relais z.B. für Alarmton- oder Gongstart

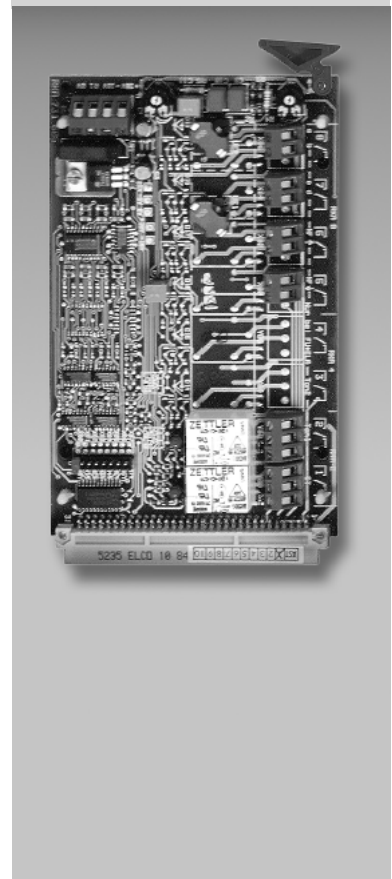
- NF-Schnittstelle
- Ausgangspegel max. 0 dBm (einstellbar)
- 2 Steuerrelais mit Wechselkontakten 1 x U
- Schaltleistung 30V 2A
- Stromversorgung erfolgt durch die Zentrale
- im Kunststoffgehäuse (IP 54)
- Masse (Höhe x Breite x Tiefe):
230 x 120 x 75 mm (Höhe inkl. PG-Verschraubung)



ELA-Anschaltung mit 2 Relais

wie Typ 34-ELA/R KG, jedoch als Steckkarte für Schnittstellenrahmen

34-ELA/R SSR



Funkmithöreinrichtung

Vorrichtung zum Mithören von bis zu 4 Funkkanälen gleichzeitig über den Sprechstellenlautsprecher. Die Berechtigung zum Mithören kann teilnehmerbezogen programmiert werden. Im Kunststoffgehäuse (IP 54).

- im Kunststoffgehäuse (IP 54)
- Masse (Höhe x Breite x Tiefe):
230 x 120 x 75 mm (Höhe inkl. PG-Verschraubung)

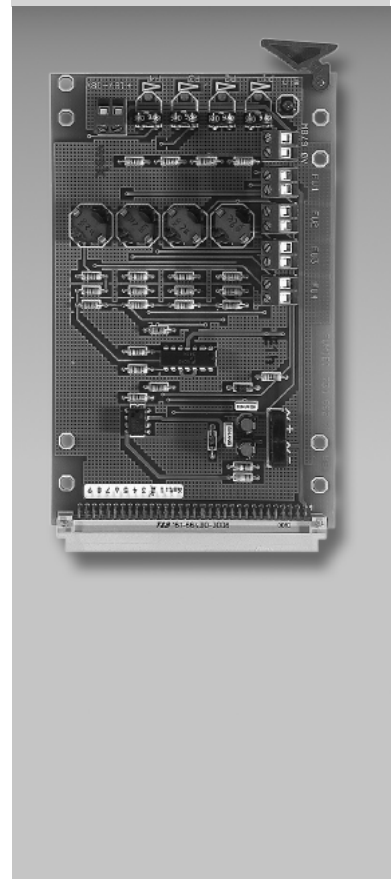
34-FUMIEI KG



Funkmithöreinrichtung

wie Typ 34-FUMIEI KG, jedoch als Steckkarte für Schnittstellenrahmen

34-FUMIEI SSR



Funkanschaltung

34-FUVER/L KG

Interface zum Anschluss an alle BOS- Funkgeräte.
Pro Zentrale können bis zu acht Funkanschlaltungen betrieben werden. Der Anschluss an die Zentrale erfolgt mit 8 Adern. Es wird ein Teilnehmeranschluss benötigt.

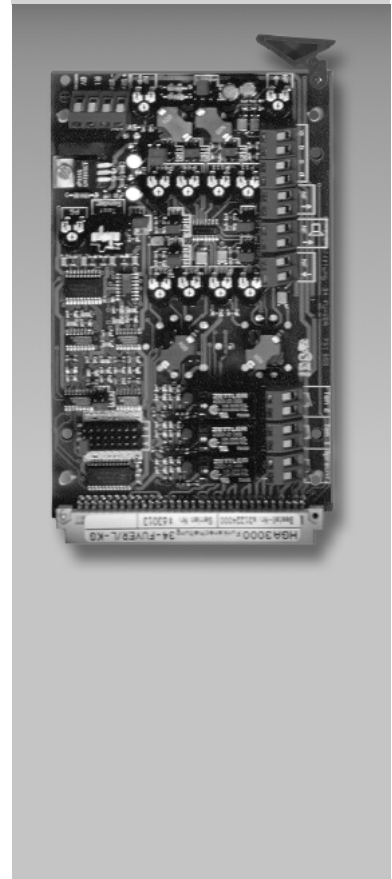
- NF-Schnittstelle (bidirektional)
- 3 Steuerrelais
(Sendertastung, Tonruf 1 + 2)
- programmierbare Berechtigung zur Teilnahme am Funkverkehr:
 - Funkkonferenz
 - Hören und Sprechen
 - Teilnahme gesperrt
- Funkkonferenz ermöglicht es einer beliebigen Anzahl von Teilnehmern, sich gleichzeitig auf einen Funkkanal aufzuschalten, mitzuhören und bei Bedarf auch den Sender zu tasten
- Stromversorgung erfolgt durch die Zentrale
- Ausgangspegel max. 1Veff an 200 Ohm
- Eingangsimpedanz ca. 600 Ohm
- Eingangsempfindlichkeit < 0,45 Veff
- im Kunststoffgehäuse (IP 54)
- Masse (Höhe x Breite x Tiefe):
230 x 120 x 75 mm (Höhe inkl. PG-Verschraubung)



Funkanschaltung

34-FUVER/L SSR

wie Typ 34-FUVER/L KG, jedoch als Steckkarte für Schnittstellenrahmen



Kontaktkarte

34-KO-16 KG

Pro Zentralen-Modul können bis zu 64 Meldeeingänge überwacht werden. Der Anschluss an die Zentrale erfolgt mit 6 Adern. Es wird **kein** Teilnehmeranschluss belegt.

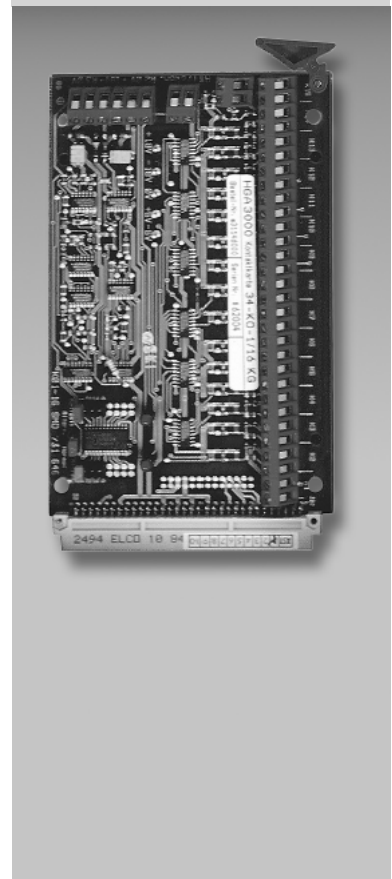
- 16 Meldeeingänge
- Öffner oder Schliesser programmierbar
- Kontaktarten:
 - Meldekontakte
 - Speicherkontakte
 - Abfragekontakte
- Kontaktanzeigen:
 - Klartext in Verbindung mit Leitstand
 - Kontaktton
- Stromversorgung erfolgt durch die Zentrale
- im Kunststoffgehäuse (IP 54)
- Masse (Höhe x Breite x Tiefe):
230 x 120 x 75 mm (Höhe inkl. PG-Verschraubung)



Kontaktkarte

34-KO-16 SSR

wie Typ 34-KO-16 KG, jedoch als Steckkarte für Schnittstellenrahmen

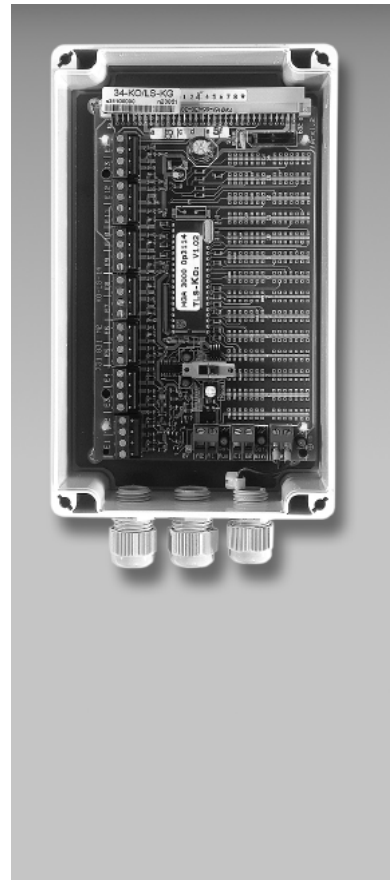


Kontaktkarte für Tastenleitstand

34-KO/LS KG

In Verbindung mit dem Tastenleitstand 304-E-TLS können systemunabhängige Zustandsmeldungen am Leitstand optisch angezeigt werden. Es wird kein Teilnehmeranschluss belegt.

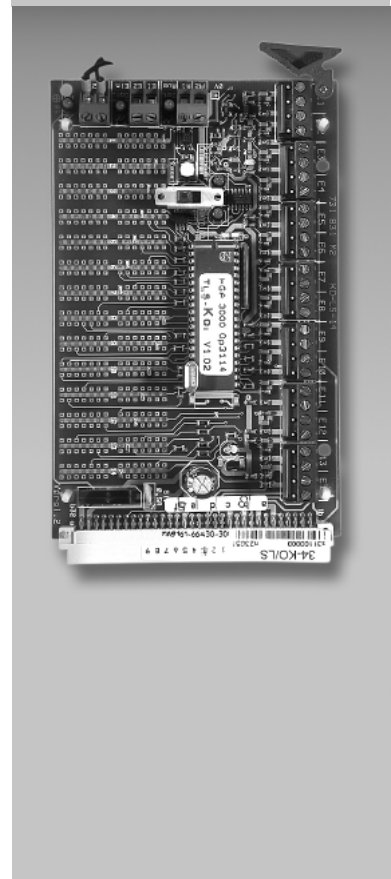
- 14 Meldeeingänge
- Kontaktart:
 - Momentkontakt als Schliesser oder Öffner (potenzialfrei)
- Kontaktanzeige:
 - am Leitstand durch LED
- Anschluss am Leitstand über 2-Draht-Bus max. 2000 m (JY (St) Y 1 x 2 x 0,6 mm)
- Anschlusskarte mit 2-Draht-Datenschnittstelle 34-AK/LS oder 34-AKR/LS erforderlich
- 2 Karten kaskadierbar an 2-Draht-Leitung parallel
- inkl. Steckernetzteil
- im Kunststoffgehäuse (IP 54)
- Masse (Höhe x Breite x Tiefe):
230 x 120 x 75 mm (Höhe inkl. PG-Verschraubung)



Kontaktkarte für Tastenleitstand

34-KO/LS SSR

wie Typ 34-KO/LS KG, jedoch als Steckkarte für Schnittstellenrahmen



Kontaktkarte für Funkleitstand Typ 304-E-FLSD 34-KO/LS/FU KG

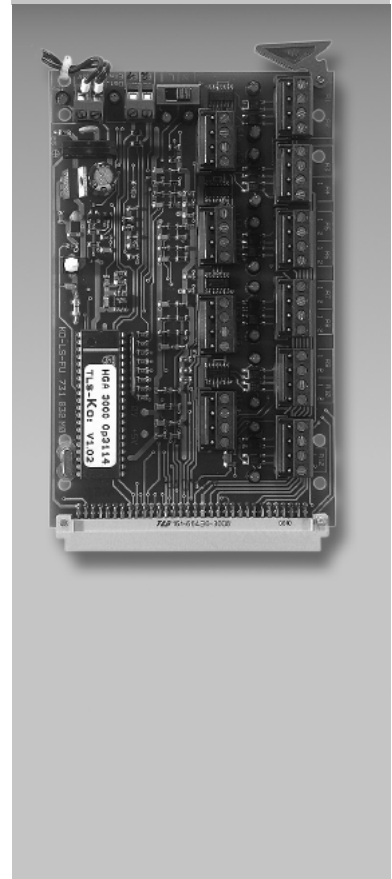
In Verbindung mit dem Funkleitstand 304-E-FLSD können systemunabhängige Zustandsmeldungen am Leitstand optisch angezeigt werden. Es wird kein Teilnehmeranschluss belegt.

- 8 Eingänge für Momentkontakte als Schliesser oder Öffner
- Kontaktanzeige am Leitstand durch LED (Sende- und Empfangskriterien)
- Anschluss über 2-Draht max. 2000 m (JY (St) Y 1 x 2 x 0,6 mm)
- 12 Ausgänge für 12 Funkleitstände
- Karten kaskadierbar, um mehr als 12 Funkleitstände ansteuern zu können
- In Verbindung mit Kontaktkarten des Tastenleitstands 304-E-TLS kann die Karte auch als Datenverteiler für mehrere Tastenleitstände eingesetzt werden
- Masse (Höhe x Breite x Tiefe):
230 x 120 x 75 mm (Höhe inkl. PG-Verschraubung)
- Steckernetzteil



Kontaktkarte für Funkleitstand Typ 304-E-FLSD 34-KO/LS/FU SSR

wie Typ 34-KO/LS/FU KG, jedoch als Steckkarte für Schnittstellenrahmen



Protokoll-Konverter

Intelligentes und programmierbares Universalterminal zum Anschluss an einen Teilnehmerausgang der Sprechanlagenzentrale. Das Universalterminal verfügt über ein selbständig arbeitendes Systembios mit Eigenüberwachung und stellt folgende verwendbare Datenschnittstellen zur Verfügung:

- Kommunikation Gegensprechzentrale
- Audioschnittstelle für Mikrofon und Lautsprecher
- Schnittstelle für Tastaturmatrix
- Leitstandanbindung
- Anschluss für DCF77-Uhr
(übernimmt die Funktion der Zentraluhr)
- Multi I/O
- RS 232 zur Anbindung von Anlagen fremder Hersteller, für Servicezwecke und Langzeitdokumentation
- Baugruppe im Kunststoffgehäuse mit PG-Verschraubung
- Masse (Länge x Breite x Tiefe)
245 x 160 x 65 mm (Länge inkl. PG-Verschraubung)

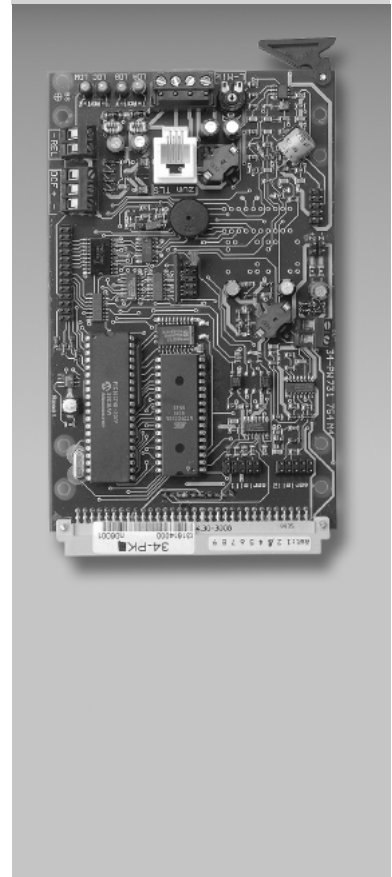
34-PK KG



Protokoll-Konverter

wie Typ 34-PK KG, jedoch als Steckkarte für Schnittstellenrahmen

34-PK SSR



S0-Schnittstelle

34-PK/S0 KG

Intelligentes und programmierbares Universalterminal zum Anschluss an einen Teilnehmeranschluss der Sprechanlagenzentrale. Das Universalterminal verfügt über ein selbstständig arbeitendes Systembios mit Eigenüberwachung und einen Euro-ISDN-S0-Port mit folgenden Leistungsmerkmalen:

- Zentralenverbund von 2 oder mehr Sprechanlagenzentralen
- Verbindungsaufbau ins öffentliche Telefonnetz
- Einwahlmöglichkeit vom öffentlichen Telefonnetz in die Sprechanlage
- Meldungsübermittlung zwischen Sprechanlagenzentralen verbindungs- und damit gebührenfrei
- Verbindungsaufbau verbundübergreifend durch Eingabe der Sprechstellenrufnummer ohne Vor- oder Nachwahl
- Einzelgespräche, Sammelrufe mit Rückantwort,
- Rufumleitung, Konferenz
- Relaissteuerung
- Schutz vor unberechtigten Zugriffen Dritter
- Baugruppe im Kunststoffgehäuse mit PG-Verschraubung
- **Masse (Länge x Breite x Tiefe)**
245 x 160 x 65 mm (Länge inkl. PG-Verschraubung)

Hinweis:

Die HGA-S0-Schnittstelle benötigt einen MSN-Anschluss mit DSS1-Protokoll.

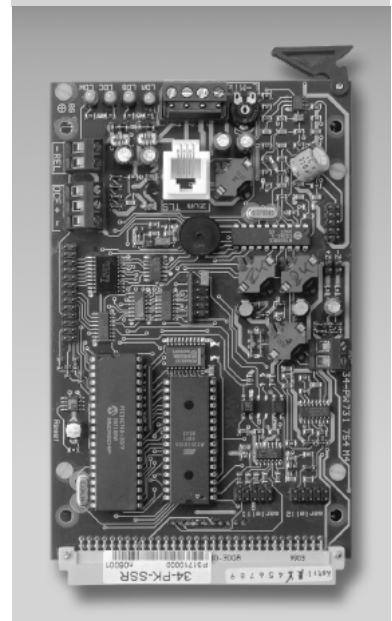
Das Leistungsmerkmal Subadressierung (SUB) der Swisscom / Telekom wird grundsätzlich benötigt. User to User Signalisierung (UUS3) ist bei Rückantwort, Sammelruf, Konferenz und Relais-C-Steuerung erforderlich. Der S0-Adapter verhält sich wie ein herstellerunabhängiges ISDN-Telefon.



S0-Schnittstelle

34-PK/S0 SSR

wie Typ 34-PK/S0 KG, jedoch als Steckkarte für Schnittstellenrahmen

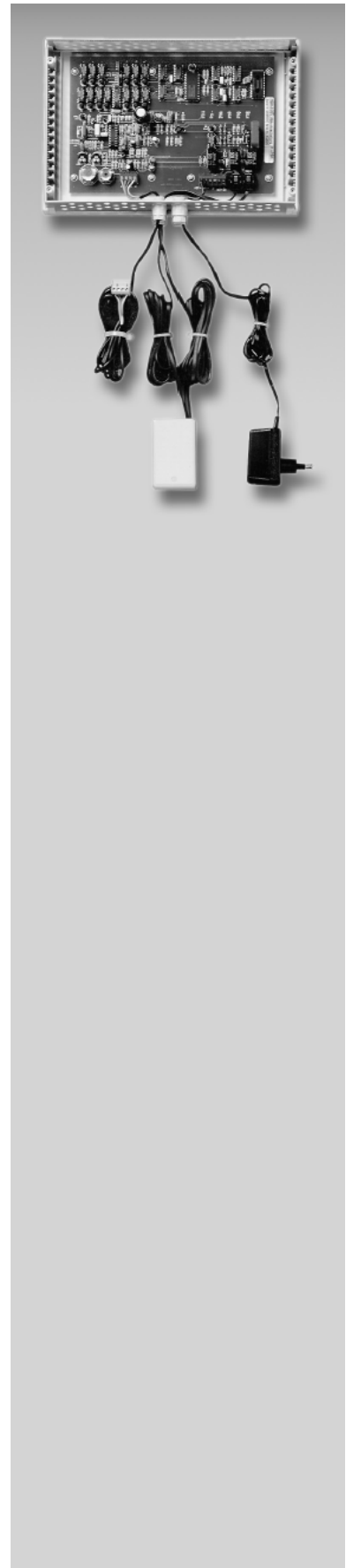


PSA-Anschaltung

Interface zum Anschluss an alle handelsüblichen Personensuchanlagen, die über eine Telefonschnittstelle mit Impulswahl- oder Mehrfrequenzwahlverfahren verfügen.

- Rufarten:
 - selektiver Pagerruf (uneingeschränkt)
 - Auslösen alphanumerischer Display-Mitteilungen und Ziffernnachwahl
 - Hin- und Rücksprechmöglichkeit
- Ausgangspegel max. 0 dBm an 600 Ohm
- Masse (Länge x Breite x Höhe):
295 x 100 x 65 mm

34-PSA KG



Relaiskarte A

Pro Zentralen-Modul können bis zu 64 A-Relais gesteuert werden. Der Anschluss an die Zentrale erfolgt mit 4 Adern. Es wird **kein** Teilnehmeranschluss belegt. A-Relais lassen sich einzeln, als Paar oder als Gruppe (4 Relais) einer bestimmten Teilnehmernummer zuordnen.

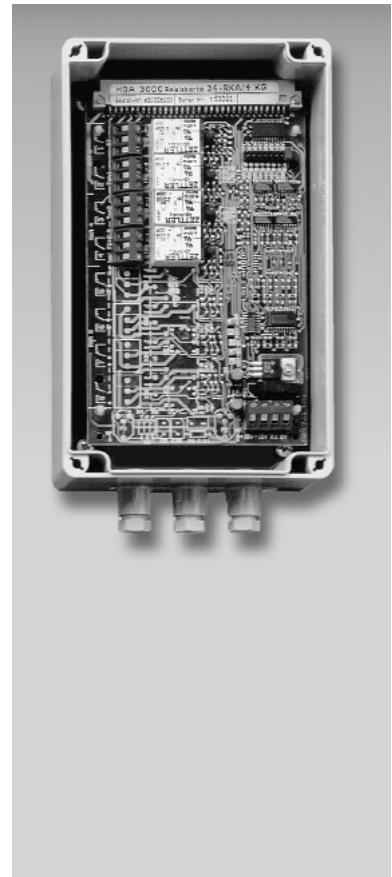
- Wechselkontakte 1 x U
- Schaltvermögen 30V 2A
- Relaisfunktionen:
 - manuelles Relais
 - automatisches Relais
 - Impuls-Relais
- Steuermöglichkeiten:
 - Einzelrelais können wahlweise als manuelle, automatische oder Impuls-Relais betrieben werden
 - Relaispaare sind mit einem automatischen und einem manuellen Relais ausgestattet
 - Relaisgruppen besitzen ein automatisches und drei manuelle Relais
- Stromversorgung erfolgt durch die Zentrale

Relaiskarte A mit 4 Relais

Leistungsumfang wie vorstehend beschrieben

- mit 4 Relais
- im Kunststoffgehäuse (IP 54)
- Masse (Höhe x Breite x Tiefe):
230 x 120 x 75 mm (Höhe inkl. PG-Verschraubung)

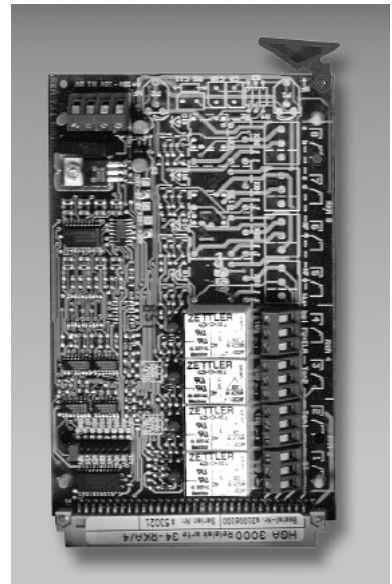
34-RKA/4 KG



Relaiskarte A mit 4 Relais

34-RKA/4 SSR

wie Typ 34-RKA/4-KG, jedoch als Steckkarte für Schnittstellenrahmen



Relaiskarte A mit 8 Relais

34-RKA/8 KG

Leistungsumfang wie vorstehend beschrieben

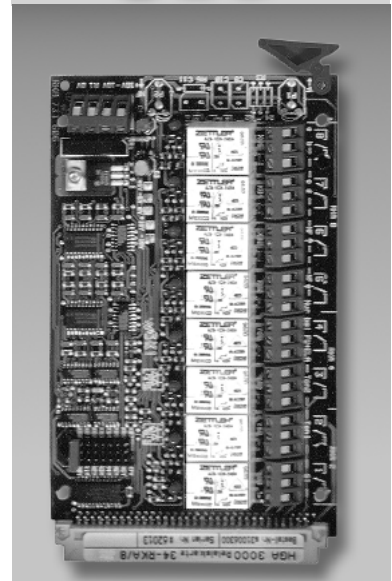
- mit 8 Relais
- im Kunststoffgehäuse (IP 54)
- Masse (Höhe x Breite x Tiefe):
230 x 120 x 75 mm (Höhe inkl. PG-Verschraubung)



Relaiskarte A mit 8 Relais

34-RKA/8 SSR

wie Typ 34-RKA/8-KG, jedoch als Steckkarte für Schnittstellenrahmen



Relaiskarte B

Pro Zentralen-Modul können bis zu 64 B-Relais gesteuert werden. Der Anschluss an die Zentrale erfolgt mit 6 Adern. Es wird **kein** Teilnehmeranschluß belegt.

- 16 Relais
- Schliesser 1 x E
- Schaltvermögen 50V 0,5A
- Relaisfunktionen:
 - BCD-Ausgabe-Einheit (alle Relais werden einer Teilnehmernummer zugeordnet)
- Stromversorgung erfolgt durch die Zentrale
- Ausgabeeinheit für 16 Sperrzeittimer der Zellensprechstelle 308-EV
- im Kunststoffgehäuse (IP 54)
- Masse (Höhe x Breite x Tiefe):
230 x 120 x 75 mm (Höhe inkl. PG-Verschraubung)

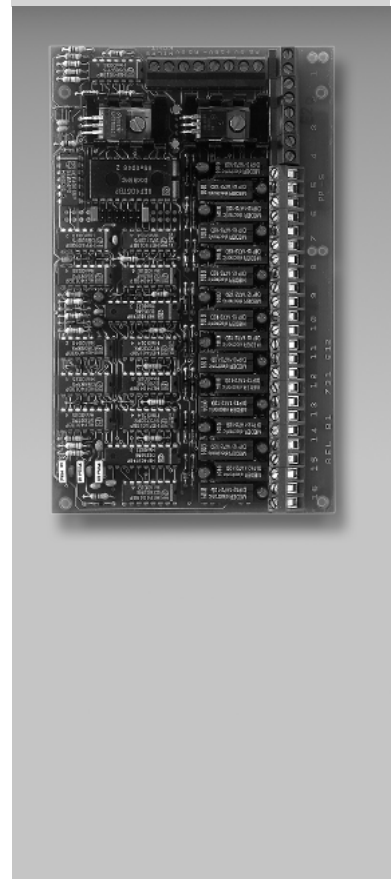
34-RKB KG



Relaiskarte B

wie Typ 34-RKB-KG, jedoch ohne Gehäuse

34-RKB BP



Relaiskarte C

Die Anzahl von Relaiskarten C in einer Zentrale wird nur durch die zur Verfügung stehenden Teilnehmerausgänge begrenzt. Der Anschluss erfolgt mit 4 Adern direkt an einem Teilnehmerausgang.

- 17 Relais
- Schliesser 1 x E
- Schaltvermögen 50V 0,5A
- Relaisfunktionen:
 - manuelles Relais
 - automatisches Relais
- Steuermöglichkeiten:
 - Einzelrelais, die einer Teilnehmernummer zugeordnet werden
 - Relaisgruppe (16 Relais), die einer Teilnehmernummer zugeordnet ist, wobei die einzelnen Relais bestimmten Tasten einer Haupt-sprechstellentastatur zugeordnet sind
- NF-Schnittstelle für Sprechen und Hören
- Stromversorgung erfolgt durch die Zentrale
- im Kunststoffgehäuse (IP 54)
- Masse (Höhe x Breite x Tiefe):
230 x 120 x 75 mm (Höhe inkl. PG-Verschraubung)

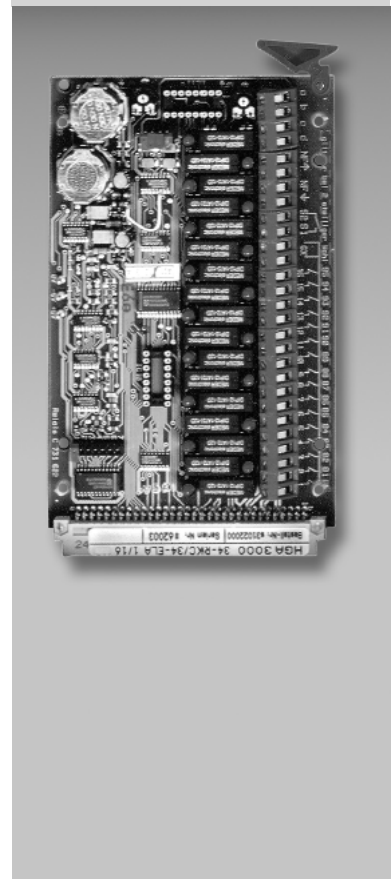
34-RKC KG



Relaiskarte C

wie Typ 34-RKC-KG, jedoch als Steckkarte für Schnittstellenrahmen

34-RKC SSR

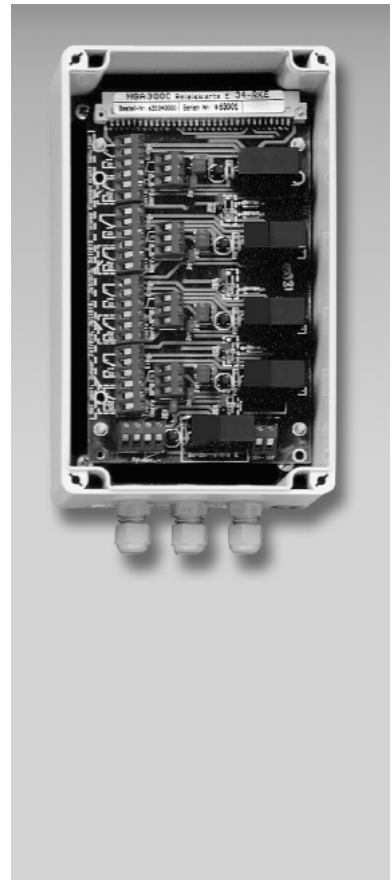


Relaiskarte E

Bei diesem Relais typ handelt es sich um eine system-unabhängige Baugruppe, die in Verbindung mit den Relaiskarten A, B und C eine Reihe von zusätzlichen Steuermöglichkeiten eröffnet. Es wird **kein** Teilnehmeranschluss belegt.

- 4 Relais
- Wechselkontakte 2 x U
- Schaltvermögen 30V 2A
- Relaisfunktionen:
- Selbsthalterelais einzeln oder als Gruppe mit 2, 3 oder 4 Relais
- Rücksetzen des Selbsthaltezustands erfolgt manuell einzeln oder gemeinsam über Reset-Eingang
- Stromversorgung 24V 0,23A DC (kann durch die Zentrale erfolgen)
- im Kunststoffgehäuse (IP 54)
- Masse (Höhe x Breite x Tiefe):
230 x 120 x 75 mm (Höhe inkl. PG-Verschraubung)

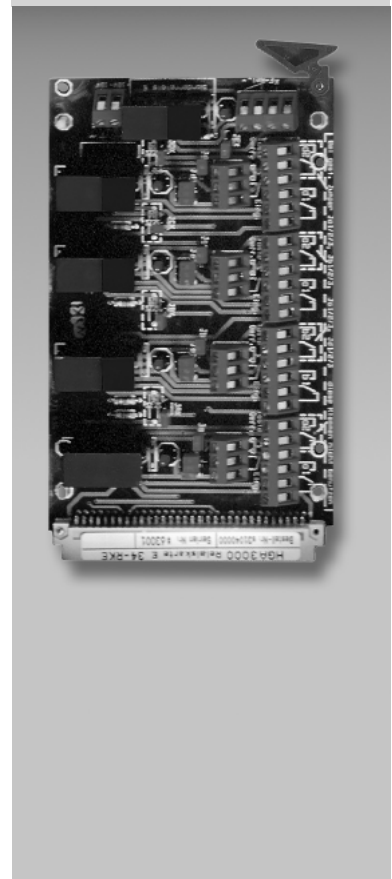
34-RKE KG



Relaiskarte E

wie Typ 34-RKE-KG, jedoch als Steckkarte für Schnittstellenrahmen

34-RKE SSR

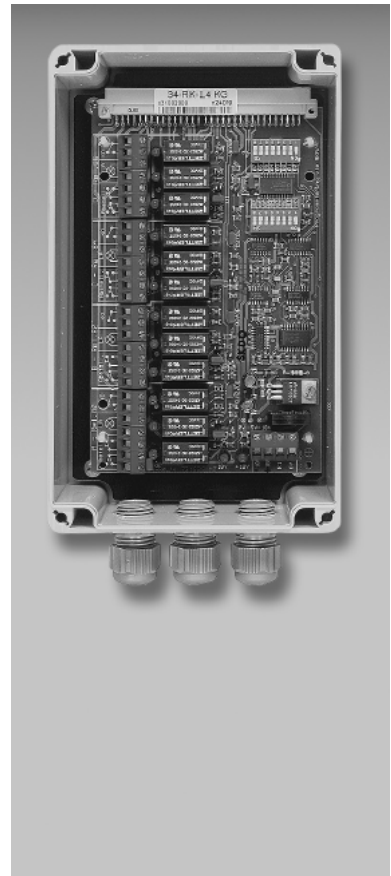


**Relaiskarte Typ L4 für Zellenlichttruf-
steuerung**

zum Ansteuern von 4 Zellenlampen (potenzialfrei)

- 4 Speicherrelais für Zellenlampen
- 4 Rückstelleingänge als Öffnereingang
- 4 Rückstelleingänge als Schliessereingang
- 4 Relaisausgänge (Schliesser) für Kontaktkarte des Tastenleitstands
- Baugruppe im Kunststoffgehäuse mit PG-Verschraubung (IP 54)
- Masse (Höhe x Breite x Tiefe):
230 x 120 x 75 mm (Höhe inkl. PG-Verschraubung)

34-RK/L4 KG

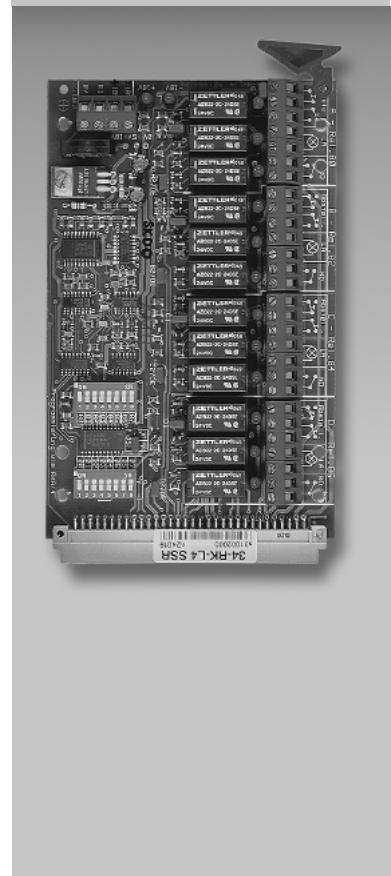


**Relaiskarte Typ L4 für Zellenlichttruf-
steuerung**

zum Ansteuern von 4 Zellenlampen (potenzialfrei)

- 4 Speicherrelais für Zellenlampen
- 4 Rückstelleingänge als Öffnereingang
- 4 Rückstelleingänge als Schliessereingang
- 4 Relaisausgänge (Schliesser) für Kontaktkarte des Tastenleitstands
- Baugruppe in Einschubtechnik für Schnittstellen-rahmen

34-RK/L4 SSR

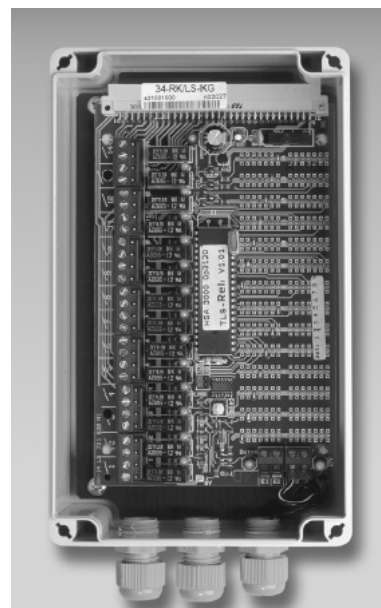


Relaiskarte für Tastenleitstand

34-RK/LS KG

in Verbindung mit dem Tastenleitstand 304-E-TLS können systemunabhängige Relais vom Leitstand aus gesteuert werden. Es wird kein Teilnehmeranschluss belegt.

- 14 potenzialfreie Schliesser 1 x E
- Schaltvermögen 60 V 2 A
- Zuordnung der Relais zu den Tasten des Tastenleitstandes über Lötfelder programmierbar
- Anschluss am Leitstand über 2-Draht-Bus max. 2000 m (JY(St)Y 1 x 2 x 0,6 mm)
- Anschlusskarte mit 2-Draht-Datenschnittstelle 34-AK/LS oder 34-AKR/LS erforderlich
- 2 Karten kaskadierbar an 2-Draht-Leitung parallel
- Datendiagnose über LED
- Dateneingang umschaltbar:
 - Fernwirkinterface für Anschlusskarten mit 2-Draht-Datenschnittstellen 34-AK/LS bzw. 34-AKR/LS
 - Fernwirkinterface zum direkten Anschluss an eine Ferndiagnoseschnittstelle 34-KO/LS (nicht vom Leitstand abhängig !)
- inkl. Steckernetzteil
- im Kunststoffgehäuse (IP 54)
- Masse (Höhe x Breite x Tiefe):
230 x 120 x 75 mm (Höhe inkl. PG-Verschraubung)



Relaiskarte für Tastenleitstand

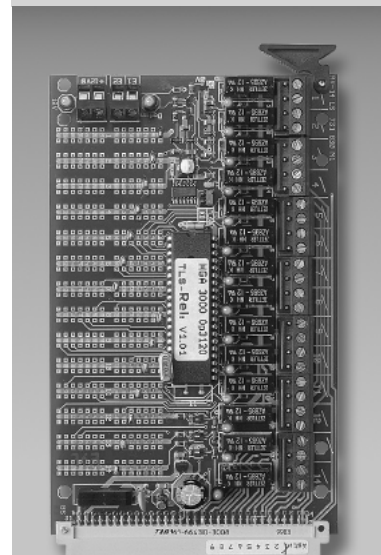
34-RK/LS SSR

wie Typ 34-RK/LS KG, jedoch als Steckkarte für Schnittstellenrahmen

Schleusen-Türöffner-Logik (ohne Abbildung)

34-STL-5 KG

- Logik für bis zu 5 Türen
- 5x Türöffnereingang als Schliesser
- 5x Türöffnerausgang als Wechsler
- 5x Eingang für Rückmeldekontakt als Öffner oder Schliesser
- 5x Ausgang für Rückmeldekontakt
- Eingang bzw. Ausgang für einen Pilztaster zum Verriegeln der gesamten Schleuse
- Programmierung mittels Dipschalter



Schleusen-Türöffner-Logik (ohne Abbildung)

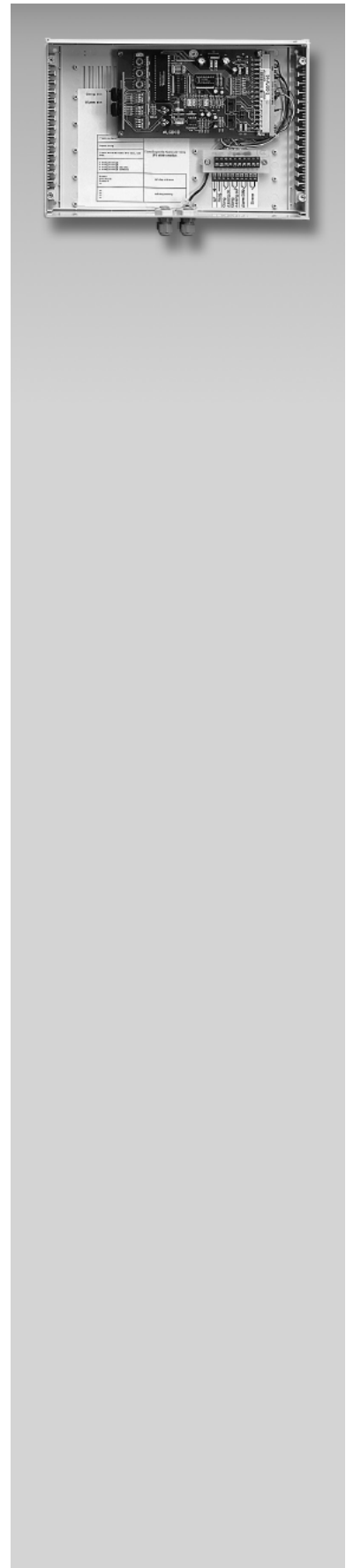
34-STL-5 SSR

wie Typ 34-STL 5KG, jedoch als Steckkarte für Schnittstellenrahmen

Alarm- und Gonggenerator

- Alarmton nach DIN 33404
- Vierklanggong
- Steuereingänge für:
 - Alarmstart
 - Gongstart
- Ausgangsimpedanz:
 - 1 KOhm unsymmetrisch
- Ausgangspegel Alarm/Gong:
 - max. 800 mV (einstellbar)
- Gehäusemasse (Höhe x Breite x Tiefe):
 - 295 x 200 x 65 mm
- Nur im Gehäuse lieferbar

ALGO3-KG



G2 Zubehör für Systemschnittstellen

Schnittstellenrahmen

Der Montageaufwand bei mehreren Schnittstellenbaugruppen in einem Sprechanlagen-System wird erheblich reduziert. Steuerung, Stromversorgung - auch für externe Komponenten - erfolgt über die Verteiler-rückwand. Schnittstellenkarten und Rückwandanschlüsse sind steckbar ausgeführt.

Lieferumfang:

- 19"-Rahmen mit 3 HE inkl. Frontplatte
- Netz- und Verbindungskabel zur MULTICOM-Zentrale

Ausbau:

- maximal 6 Systemschnittstellen (Europakartenformat)
- Netzteil NT 8/5000 (für Türöffner)

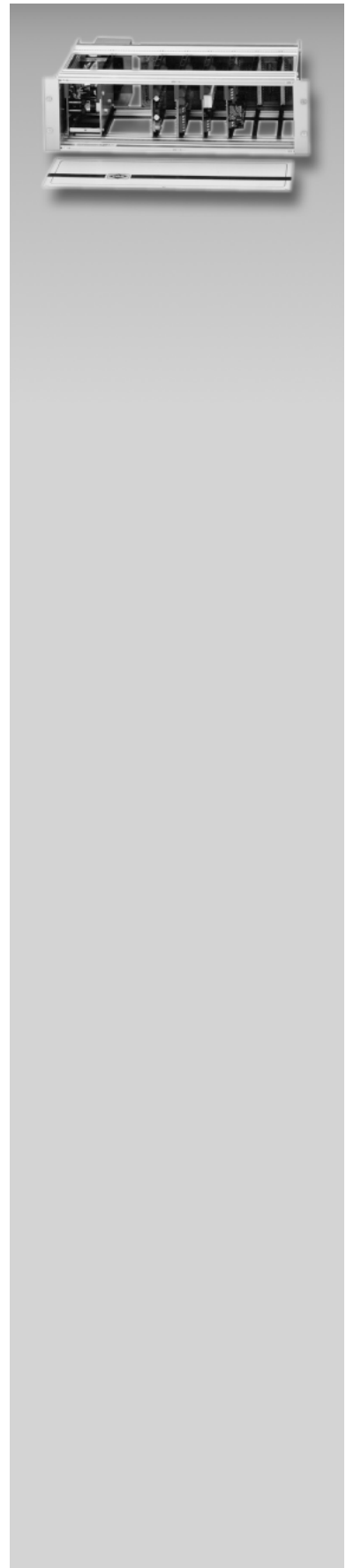
Masse (Höhe x Breite x Tiefe):

3 HE x 19" x 320 mm

Zubehör:

Kompaktgehäuse KG 4, Schwenkrahmen

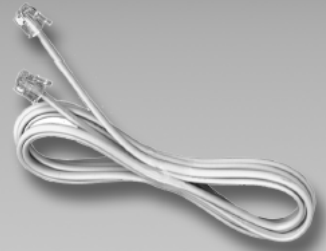
34-SSR 6



H Zubehör

Anschlusskabel mit Stecker RJ45
4-polig, Länge 2,5 m, Farbe: grau

34-AK-RJ45-4



**Anschlusskabel mit Stecker RJ45
nach ISDN** (ohne Abbildung)
4-polig, Länge 2,5 m, Farbe: grau
Belegung des RJ45 Steckers nach ISDN-NORM

34-AK-RJ45-4-I

**Anschlusskabel mit 25poligem
SUB/D-Stecker männlich** (ohne Abbildung)
Kabel 25-polig, Länge 2,5 m, Farbe: grau

AK-SUB-D25

Anschlusskabel mit TAE-Stecker
4-polig für Tischsprechstellen 303, 313-A und 318-1A
Länge 2,5 m, Farbe: grau (in der Schweiz nicht lieferbar)

34-AK-TAE/F-4



Einbau-Handhörer mit Sprechaste für 303-E **34-E-HH/303-E >1.4.2004**

Einsatz:

In Funktischen zur Führung von vertraulichen Funkgesprächen in Verbindung mit Einbausprechstelle 303-E (Handhörerschnittstelle erforderlich).

Ausstattung:

- Handapparat mit Sprechaste in Einbauausführung, Farbe: grau
- Frontplatte: alu eloxiert
- separate Auflage mit Hörermulden und Gabelumschalter
- automatische Umschaltfunktion zwischen Handhörer- und Sprechstellenbetrieb
- spezieller Abhörschutz

Masse (Höhe x Breite x Tiefe):

Einbaumaß: 250 x 100 x 55 mm
Frontplatte: 280 x 120 x 2,5 mm
Befestigungslochatstand: 260 mm

Einbau-Handhörer mit Sprechaste für 304-E-FLS(D) **34-E-HH/FLS(D)/303-E**

(ohne Abbildung)

wie oben, jedoch in Verbindung mit Einbau-Funkleitständen Typen 304-E-FLS, 304-E-FLSD

Ausserdem passend für Einbau-Hauptsprechstelle Typ 303-E bis Baujahr 31.03.2004

Handhörer mit Sprechaste für 304-E-PKE

34-E-HH/PKE

(ohne Abbildung)

wie oben,
jedoch in Verbindung mit
Einbau-Leitstand-Hauptsprechstelle 304-E-PKE

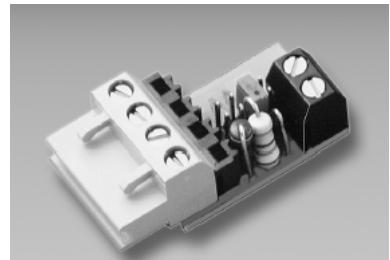


Lautsprecheradapter

Vierstufiger Lautstärkesteller für Lautsprecher, die direkt an einem Teilnehmerausgang der MULTICOM-Zentrale angeschlossen sind.

- Steckbaugruppe für Zentralenrückwand
- Schraubanschluß für Lautsprecherkabel
- Masse (Höhe x Breite x Tiefe):
14 x 20 x 41 mm

34-LAR



Abstelltaster für Zellenlichtruf

- Unterputz, passend für 55mm ISO-Dose
- Einzelkontakt
- Farbe weiß

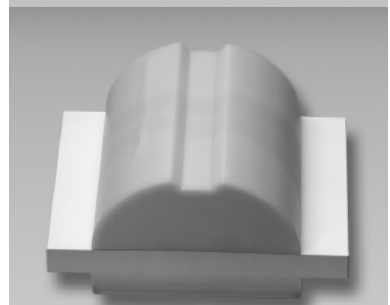
ABTA



Anzeigelampe für Zellenlichtruf

- Ausführung:
 - drei Lampenkammern
(inkl. Kolbenlampen LA-K1, ws, rt, gn)
- Masse (Breite x Tiefe x Höhe):
 - 158 x 87 x 110 mm
- Farbe: Kunststoffsockel und Leuchtschale weiss

AZL-3 ML



Hör-Sprechgarnitur

Einsatz:

in der Industrie, wenn z.B. in Fertigungsstraßen Produktionsparameter aufeinander abgestimmt werden müssen und die räumlichen oder akustischen Verhältnisse ein Freisprechen nicht erlauben.

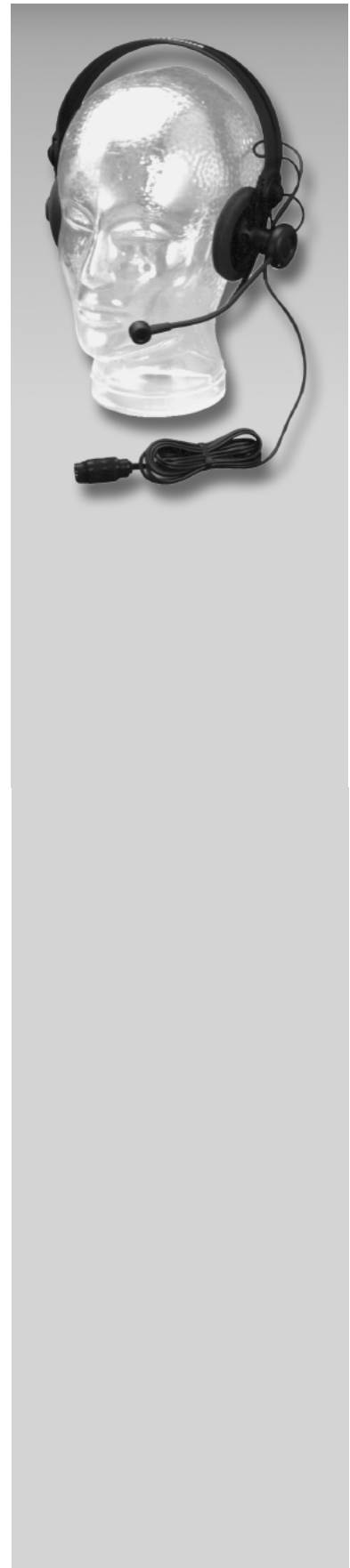
Ausstattung:

- Kopfhörer mit zwei Hörmuscheln
- Mikrofon mit flexiblem Bügel am Kopfhörer befestigt
- 2 m Kabel mit DIN-Stecker
Sonderlängen auf Anfrage

Besonderheit:

Der Lautsprecher und das Mikrofon der Sprechstelle werden durch Anschluss des Kopfhörers stumm geschaltet. Zum Anschluss der HSG ist eine spezielle Vorbereitung der Sprechstelle erforderlich.

HSG



Federsatz

- Einsatz:
 - zur Hohlwandmontage von Unterputzkasten UPK 10
- Menge:
 - 4 Federn

HWM-UPK10



Kolbenlampen für AZL-3ML (ohne Abbildung)

- 24V, 3,5W
- Farbe:
 - weiss (ws)
 - grün (gn)
 - rot (rt)

LA-K1

Leistungsverstärker

Kann direkt an einen Teilnehmerausgang der MULTICOM-Zentrale angeschlossen werden. Ohne Rücksprehmöglichkeit.

- Lieferumfang:
 - Verstärker inkl. Netzteil im Kunststoffgehäuse komplett mit Netzkabel
- Technische Daten:
 - Stromversorgung: 230V AC
 - Ausgangsleistung: 20 Watt
 - Impedanz: 4 Ohm
- Masse (Länge x Breite x Tiefe):
 - 250 x 120 x 100 mm (Höhe inkl. PG-Verschraubung)

LV 20/30



Mikrofonbox

Aktive Mikrofonbox mit:

- Betriebsanzeige (LED)
- Einstellpotenziometer für Mikrofonempfindlichkeit
- Anschlussmöglichkeit an:
 - Nebensprechstelle 309-LRM8
- Masse (Höhe x Breite x Tiefe):
 - 90x 90 x 50 mm (Höhe inkl. PG-Verschraubung)

MIKBOX KG



Nahbesprechungsmikrofon geräusch-kompensiert

- mit spezieller Mikrofoncharakteristik, geeignet für Räume mit extrem hohem Umgebungsgeräuschpegel
- einsetzbar bei Industriesprechstellen, diese müssen jedoch speziell dafür vorbereitet sein

NM



Nottaster für Hausalarm

- Einbaupiltaster für Standardunterputzdose, Durchmesser 60 mm (nicht im Lieferumfang)
- Farbe rot
- Ausführung:
 - Einzelkontakt rastend (Schliesser)

NOTA-1

Nottaster für Hausalarm

- Einbaupiltaster für Standardunterputzdose, Durchmesser 60 mm (nicht im Lieferumfang)
- Farbe rot
- Ausführung:
 - Doppelkontakt rastend (Schliesser)

NOTA-2

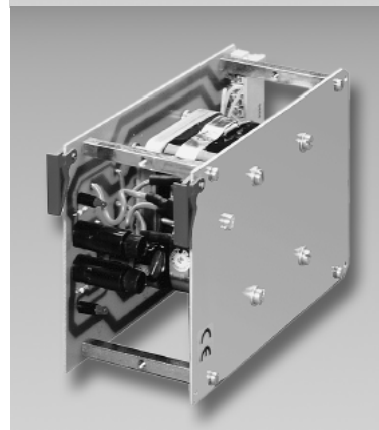


Netzteil 8V 5A

Steckbaugruppe ausschließlich für Schnittstellenrahmen zur Versorgung von externen Komponenten z.B. Türöffner

- Technische Daten:
 - primär: 230 V AC
 - sekundär: 8V AC oder DC unregelt 5A
- lieferbar auch als: 24V 50VA oder 15V 50VA

NT 8/5000 SSR



Netzteil 12V 1A

NT 12/1000 KG

Stromversorgung für Systemkomponenten im Kunststoffgehäuse komplett mit Netzkabel mit Stecker.

- Technische Daten:
 - primär: 230V AC
 - sekundär: 12V DC geregelt
1A
- Masse (Länge x Breite x Tiefe):
 - 160 x 80 x 75 mm



Netzteil 12V 4,0A(ohne Abbildung)

NT 12/4000 SSR

Steckbaugruppe ausschließlich für Schnittstellen-rahmen zur Versorgung von externen Komponenten z.B. Türöffner

- Technische Daten:
 - primär: 230 V AC
 - sekundär: 12V AC oder DC ungeregelt
4,0 A

Netzteil 12V 5A

NT 12/5000 KG

Stromversorgung für Systemkomponenten im Kunststoffgehäuse komplett mit Netzkabel mit Stecker, z.B. Türöffner, Soffitenlampen und Tableaus.

- Technische Daten:
 - primär: 160 - 230V AC
 - sekundär: 12V DC geregelt
5A

Masse (Breite x Länge x Höhe):

- 200 x 180 x 75 mm (Länge inkl. PG-Verschraubung)

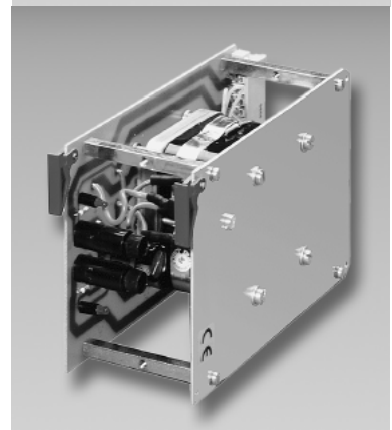


Netzteil 15V 3,3A

NT 15/3300 SSR

Steckbaugruppe ausschließlich für Schnittstellen-rahmen zur Versorgung von externen Komponenten z.B. Türöffner

- Technische Daten:
 - primär: 230 V AC
 - sekundär: 15V AC oder DC ungeregelt
3,3A



Netzteil 18V 0,4A

Steckernetzteil für Türsprechstellenkameras 327-x/
KAM und 337-x/KAM

- Technische Daten:
 - primär: 230V AC
 - sekundär: 18V DC geregelt
0,4 A
- Masse (Höhe x Breite x Tiefe ohne Stecker):
 - 105 x 65 x 50 mm

NT 18/400 SN



Netzteil 24V 0,5A

Stromversorgung für Systemkomponenten im Kunst-
stoffgehäuse komplett mit Netzkabel mit Stecker,
z.B. Türsprechstellen 308-64, 308-128 usw.

- Technische Daten:
 - primär: 230V AC
 - sekundär: 24V DC geregelt
0,5 A
- Masse (Länge x Breite x Tiefe):
 - 120 x 120 x 55 mm

NT 24/500 KG

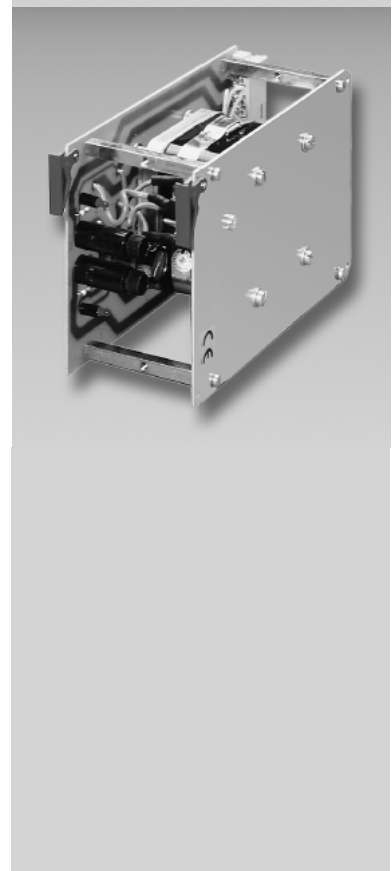


Netzteil 24V 2,1A

Steckbaugruppe ausschliesslich für Schnittstellen-
rahmen zur Versorgung von externen Komponenten
z.B. Türöffner

- Technische Daten:
 - primär: 230 V AC
 - sekundär: 24V AC oder DC ungeregelt
2,1A

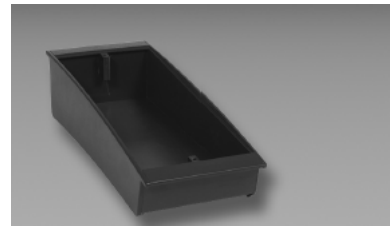
NT 24/2100 SSR



Pultgehäuse

- einsetzbar für:
 - 303-E
 - 304-E-FLS
 - 304-E-FLSD
 - 304-E-TLS 28
 - 308-1E
 - 308-3E
 - 308-3E/SLS
 - 304-E-PKE
- Material:
 - Kunststoff
- Farbe:
 - anthrazit
- Masse (Höhe x Breite x Tiefe):
 - Gehäuse: 325 x 128 x 80 mm
 - Befestigungslochabstand: 260 mm

PG 11/1

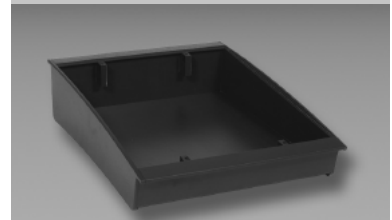


Pultgehäuse

wie PG 11/1, jedoch 2-fach

- Masse (Höhe x Breite x Tiefe):
 - Gehäuse: 325 x 248 x 80 mm
 - Befestigungslochabstand: 260 mm

PG 11/2



Pultgehäuse (ohne Abbildung)

wie PG 11/1, jedoch 3-fach

- Masse (Höhe x Breite x Tiefe):
 - Gehäuse: 325 x 368 x 80 mm
 - Befestigungslochabstand: 260 mm

PG 11/3



Pultgehäuse (ohne Abbildung)

wie PG 11/1, jedoch 4-fach

- Masse (Höhe x Breite x Tiefe):
 - Gehäuse: 325 x 493 x 80 mm
 - Befestigungslochabstand: 260 mm

PG 11/4



Pultgehäuse (ohne Abbildung)

wie PG 11/1, jedoch 5-fach

- Masse (Höhe x Breite x Tiefe):
 - Gehäuse: 325 x 613 x 80 mm
 - Befestigungslochabstand: 260 mm

PG 11/5

Spezialschraubendreher

für 2-Loch-Sicherheitsschrauben M3

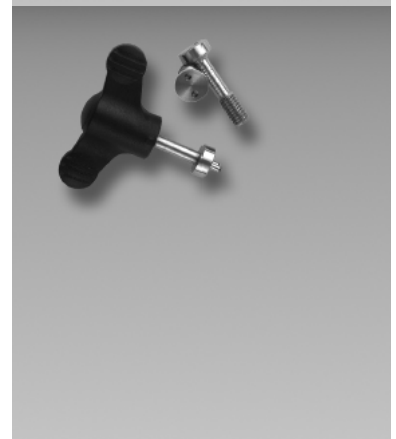
SD-2L/M3



Spezialschraubendreher

für 2-Loch-Sicherheitsschrauben M6

SD-2L/M6



Schwanenhalsmikrofon

- mit spezieller Mikrofoncharakteristik, geeignet für Räume mit hohem Umgebungsgeräuschpegel
- einsetzbar bei folgenden Sprechstellen mit Alu-Frontplatte:
 - 303-E
 - 308-1E
 - 304-E-FLS
 - 304-E-PKE
- Längen Schwanenhals:
 - 300 mm

SH 300



Unterputzkasten

- einsetzbar für:
 - 303-E
 - 308-1E
 - 308-3E
 - 308-3E/SLS
 - 313-E/UP
 - 318-1E/UP
- Besonderheiten: hohlwandmontagefähig
- Material: Stahlblech
- Masse (Höhe x Breite x Tiefe):
 - Gehäuse: 270 x 100 x 45 mm
 - Befestigungslochabstand: 260 mm

UPK 10



Unterputzkasten

- einsetzbar für:
 - 308-EV
- Besonderheiten:
 - Edelstahlrahmen für putzbündigen Einbau
- Material:
 - Stahlblech
- Masse (Höhe x Breite x Tiefe):
- Gehäuse: 285 x 125 x 72 mm
- Befestigungslochabstand: 270 mm

UPK 31



Umrüstsatz für Frontplattenbefestigungsschrauben US-2L/M3

- Schraubensatz bestehend aus 2 Stück nicht handelsüblichen 2-Loch-Sicherheitsschrauben M3
- Passend für Zellensprechstelle Typ 308-EV



Umrüstsatz für Frontplattenbefestigungsschrauben US-2L/M6

- Schraubensatz bestehend aus 4 Stück nicht handelsüblichen 2-Loch-Sicherheitsschrauben M6
- Passend für Industriesprechstelle Typ 309-1



Wandhalterung

- einsetzbar für Tisch-Hauptsprechstelle:
 - 303
- Material
 - Stahlblech lackiert
- Farben:
 - weiss (ws)
 - grau (gr)

WH-303



I PC-Leitstand-Software

Leitstand-Software

mit grafischer Konfigurations- und Benutzeroberfläche lauffähig unter Betriebssystem Windows 98 oder Windows NT 4.0.

34-IT2

Der Leitstand ist wie eine Sprechstelle an jeden beliebigen Teilnehmergehäusgang der Zentrale anschließbar.

Konfigurationsmanager:

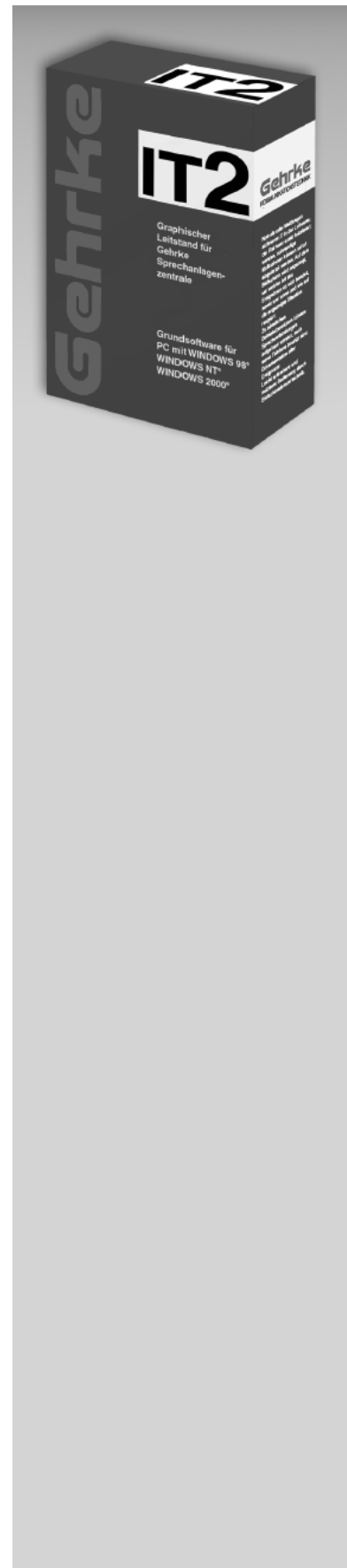
- Online-Hilfefenster zu den einzelnen Bearbeitungsschritten
- Einbindung von kundenspezifischen Lageplandateien und Meldesymbolen
- Drag and Drop Symbolpositionierung
- kundenspezifisches Teilnehmerverzeichnis für Sprechstellen und Meldekontakte auf graphischen Lageplänen
- 3 Prioritätslevel je Teilnehmereintrag
- Archivierung durch Speichern und Ausdruck
- individuelle Meldungsbezeichnung
- hinterlegen von Handlungstextanweisungen zu jedem Symbol
- Änderungen während des laufenden Betriebs
- Passwortschutz
- Einfache Bedienung
- teilnehmerspezifische Tastaturkonfiguration für Relaiskarte Typ 34-RKC

Online-Programm:

- graphische Benutzeroberfläche arbeitet auch im Hintergrund und wird bei jeder neuen Meldung automatisch in den Vordergrund geschaltet
- alle Funktionen / Informationen in einem Fenster zusammengefasst
- Login für mehrere Nutzer mit individuellem Nutzerpaßwort
- integrierte alphanumerische Sprechstelle mit intelligenter Tastatur für individuellen Verbindungsaufbau
- Anzeige aller in der Sprechanlage verfügbaren Meldungen
- Rufidentifikation durch Symbole auf graphischen Lageplänen und Text
- Protokollierung aller Ereignisse selektiv konfigurierbar
- Sortier- und Filterfunktion für Ereignisdatenbank mit Druckausgabe oder Report speichern
- Unterscheidung der Meldungen nach Priorität und Art (Meldungen, Türruf, Rückrufbitte, Notruf, Anwesenheit, Nasszelle, Alarm)
- Statusanzeige, Leitungsüberwachung und Fehlermeldungen
- Bedienung durch Maus oder Tastatur
- Videoeinblendung, bei Bedarf auf volle Bildschirmgröße umschaltbar (Videokarte erforderlich)
- Verbindung zur Sprechanlage über serielle PC-Schnittstelle (automatische Schnittstellenerkennung)

Zubehör:

Leitstand-Einbauhauptsprechstelle 304-E-PKE



J Programmier- und Update-Software

Programmeditor und Schnittstelle

PROS-PED-ALPHA

Für Service-PC als Programmierterminal für alphanumerische Sprechstelle

- Software lauffähig auf MS-DOS-PC ab V 2.1
- Lieferumfang:
 - 3 1/2" Diskette mit Editorsoftware
 - Adapter für Zentralenstecker
 - Schnittstelle mit Anschlusskabel und Stecker-Netzteil



Programmeditor und Schnittstelle

PROS-PED 6

Für Service-PC als Prüf- und Programmierhilfe für MULTICOM-Zentralen mit PRO 6 und PRO 6 M

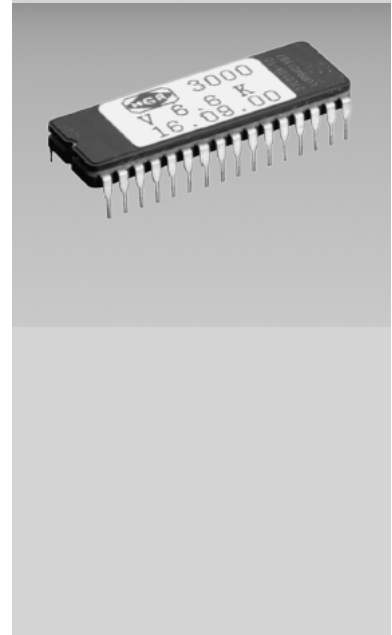
- Software lauffähig auf MS-DOS-PC ab V 2.1 und Windows 98, 2000, XP
- Lieferumfang:
 - 3 1/2" Diskette mit Editorsoftware
 - Schnittstelle mit Kabel 6 m zur Verbindung des PC's mit der Zentrale



Update Betriebssystemsoftware

UD-Soft 2

Hochrüsten eines älteren Betriebssystems, um in den Genuss von neuen Leistungsmerkmalen zu kommen. Hierfür ist der Austausch des EPROM's auf der Prozessorkarte PRO 6 notwendig.



WINDOWS-Update für PROS-PED6

PROS-PED6 - Winupdate

- Lieferumfang:
 - 3 1/2" Disketten

K Technische Informationen MULTICOM 2600/3000

K1 Technische Daten

- Sicherungen
 - primär: 3,15 A mittelträge
 - sekundär: 3,15 A mittelträge (18-Volt-Stromversorgung)

- Stromversorgung:
 - primär: 230 V, 50 Hz
60 / 150 VA Normalbetrieb / Vollast
 - interne Elektronik: + / - 5 V / +3.3 V
 - optional:
Notstrom-Eingang: + 12 V / 0 V / - 12 V
 - Notstrombatterien werden nicht geladen
 - Teilnehmerausgang: + / - 18 V kurzschlußfest

- Teilnehmerausgang:
 - Leistung an 20 Ohm: 4 W (Sinusleistung bei 1 kHz)
 - Leistung an 150 Ohm: 0,6 W (Sinusleistung bei 1 kHz)
 - Klirrfaktor: < 1 % bei 4 W
 - Frequenzbereich: 150 - 7500 Hz

- Programmkanal: 0 dB an 600 Ohm

- Reichweiten:
 - Zentrale / Teilnehmer: 1000 m Durchmesser 0,6 mm
 - Verbundrechner / Zentrale: 4000 m Durchmesser 0,8 mm

- Umgebungstemperaturen: + 5 bis + 35 Grad Celsius

- Luftfeuchtigkeit: max. 80 %

- Technische Normen: Es sind folgende Bestimmungen als Grundlage des CE-Zertifikats eingehalten:
 - EG-Richtlinie 89/336/EWG
 - EN 50081-1 Störaussendung
 - EN 50082-1 Störfestigkeit

K2 Installationshinweise

1. Die Installation zwischen Zentrale und Endgeräten erfolgt 4-adrig sternförmig mit paarverseiltem Fernsprechkabel, z.B. JY (St) Y 2 x 2 x 0,6. Bei nicht paarverseilten Leitungen können Störungen bei der Sprache und Datenübertragungsprobleme auftreten.

Für Lautsprecher ohne Rücksprechmöglichkeit genügen 2 Adern.

2. An jedem Teilnehmerausgang des MULTICOM 2600/3000 stehen 4 Watt NF-Leistung bei 20 Ohm Impedanz zur Verfügung. Damit können mit dem MULTICOM einfache Beschallungsaufgaben gelöst werden. Sollen jedoch mehr als 20 % der verfügbaren Teilnehmerausgänge mit 4-Watt-Lautsprechern beschaltet werden, ist eine Zusatzstromversorgung vorzusehen.
3. An einem Teilnehmerausgang des MULTICOM lassen sich über ein Bussteuergerät bis zu 20 Endgeräte betreiben. Das Bussteuergerät kann mit einem Fernsprechkabel JY (St) Y 2 x 2 x 0,6 bis zu 1000 m entfernt von der MULTICOM-Zentrale installiert werden. Im Bus ist ein 3-paariges Kabel erforderlich.
4. Im Verbundbetrieb können Zentralen räumlich getrennt installiert werden. Die Entfernung zwischen Kommunikationsrechner und einer Zentrale kann bis zu 4000 m betragen. Die Verbindung bei dezentraler Anordnung erfolgt mit JY (St) Y 8 x 2 x 0,6 mm bzw. bei zentraler Anordnung mit vorkonfektionierten Flachbandleitungen.
5. Bei Verbundbetrieb über EURO-ISDN kann die ISDN-Schnittstelle 1000 m von der Zentrale entfernt sein.
6. Es wird empfohlen, keine anderen Verbraucher (wie Telefon, Faxgerät, Türöffner usw.) im Kabel mitzuführen und das Kabel nicht in unmittelbarer Nähe von Starkstromleitungen zu verlegen.
7. Bitte berücksichtigen Sie, dass bei den genannten Kabellängen die tatsächlich verlegte Kabellänge - nicht die räumliche Entfernung zwischen den Geräten - von Bedeutung ist.